

COLMAR
AGENDA
2 0 1 6



Le nouvel Unterlinden



MUSÉE
UNTER
LINDEN



Le nouvel **Unterlinden**

MUSÉE
UNTER
LINDEN



édito

Gilbert MEYER,
Maire de Colmar

Fleuron du patrimoine rhénan, le Musée Unterlinden, est l'un des plus prestigieux et des plus fréquentés musées de France.

Il n'offrait plus ces dernières années des conditions de présentation, de visite et de confort optimales. En outre, les salles d'expositions et les réserves étaient saturées et les locaux de travail totalement insuffisants. Une opportunité unique d'extension s'est offerte par la disponibilité du bâtiment des bains voisin, bel édifice de 1906, libéré par la réalisation de la nouvelle piscine Aqualia.

A Colmar, nous construisons également l'avenir en nous appuyant sur notre histoire. Nous savons que l'attrait et le charme de notre ville résident, entre autres, sur sa richesse patrimoniale. Par ailleurs, une ville qui ne préserve pas ses atouts ne saurait prétendre être un exemple unique. Unique, Colmar l'est, et entend le rester. L'extension du Musée Unterlinden répond à cette exigence.

Cette extension est donc d'abord le résultat de notre stratégie d'ordre patrimonial : à chaque fois que l'occasion se présente, nous essayons d'intégrer le patrimoine ancien dans l'environnement des nouveaux projets architecturaux. En quelque sorte, nous donnons une nouvelle vie au patrimoine ancien. Cela a été le cas en 2010 avec l'ancienne halle du marché, devenue pendant des années un parking pour être transformée en marché couvert qui fait aujourd'hui le bonheur de tous. Cela a aussi été le cas avec l'Ancien Hôpital, place du Deux-février, transformé en pôle média-culture.

A présent, la surface du musée Unterlinden est multipliée par deux et se monte donc à près de 8 000 m². De nombreux chefs d'œuvre, notamment d'art moderne et contemporain, jusqu'ici stockés en réserve, peuvent

enfin être présentés au public grâce à une muséographie innovante.

Le dialogue permanent entre l'art ancien et la création moderne et contemporaine conquiert ainsi toute sa visibilité. La cohérence des espaces, la symétrie parfaite entre l'ancien couvent et la nouvelle construction favorisent cette confrontation, éternelle émulation entre modernes et anciens.

Les expositions temporaires bénéficient enfin d'un espace adéquat et peuvent s'étendre sur l'ensemble des espaces nouveaux et des bains. Elles offrent non seulement l'alternance entre l'art ancien et l'art moderne, mais illustrent des thèmes plus larges traversant plusieurs siècles d'art.

Grâce à cet agrandissement, le musée Unterlinden s'inscrit dans le monde contemporain et affirme sa vocation d'ouverture et d'accessibilité à tous. Il devient un lieu rare qui opère une rupture avec le banal, un lieu de vibrations où surgissent de grandes émotions, où l'on vient chercher des réponses à ses interrogations. En ce lieu de silence « éloquent », l'art est désormais vécu comme une expérience rare. Par ailleurs l'investissement fait, n'est pas seulement culturel mais aussi économique. Selon une étude réalisée conjointement par les ministères de la Culture et de l'Economie, la culture au sens large produit en France près de 58 Mds d'€ de valeur ajoutée directe, contribuant ainsi à près de 3,5 % du produit national brut ! Sept fois plus que l'industrie automobile ! Ainsi et au-delà de son impact culturel, il s'agit donc aussi d'un fort investissement économique.

L'agenda 2016 de la Ville de Colmar est pleinement consacré au Nouvel Unterlinden. Mais le Nouvel Unterlinden « mérite » un agenda intemporel, car il rend vie aux œuvres et propose chaque jour un voyage dans le temps.

Gilbert MEYER
Maire de Colmar

sommaire



Introduction	p. 4
Partie 1 : Histoire de Colmar	p. 7
Présentation du musée Unterlinden (1853 – 2015)	p. 7
Histoire des bains	p. 20
Partie 2 : Parcours de visite	p. 22
Le cloître*	p. 24
L'Ackerhof*	p. 76
Partie 3 : Travaux, septembre 2012 – décembre 2015	p. 118
Informations pratiques : horaires et tarifs	p. 142

* Au moment où l'agenda est imprimé, toutes les dénominations ne sont pas encore arrêtées.

Introduction

par **Jean-Marie SCHMITT**,
Directeur du développement
et du rayonnement culturel

Unterlinden : de l'enclos monastique à la naissance d'un quartier

L'ensemble immobilier du nouveau musée Unterlinden, désormais enrichi de différentes extensions (réaffectation des anciens bains municipaux, galerie souterraine, nef des œuvres modernes) et bordé d'espaces extérieurs entièrement remaniés (place centrale, square, cour intérieure), représente aujourd'hui un pôle d'attraction majeur et structurant pour le centre urbain de Colmar. Son environnement immédiat comprend notamment le théâtre municipal, la salle des Catharinettes, le musée Hansi, les cinémas Colisée et Méga CGR, la bibliothèque patrimoniale des Dominicains et bientôt le nouveau Centre du livre ancien.

Il n'en a évidemment pas toujours été ainsi. A l'origine, la chapelle et l'espace conventuel des Dominicaines d'Unterlinden s'insèrent à l'extrémité de l'angle nord-ouest de la cité médiévale. Lorsqu'en 1232 deux veuves nobles de la ville, Agnès de Herckheim et Agnès de Mittelnheim, obtiennent du prieur des Dominicains de Strasbourg l'autorisation d'établir une communauté monastique, il s'agit d'un établissement très modeste situé dans l'enclos d'une simple maison. Il est vraisemblablement caractérisé par la présence d'un bel arbre, puisque dénommé dans les actes en latin : sub tilia, sous le tilleul, Unterlinden. Très rapidement cependant, ce lieu devenu trop exigu est délaissé au profit d'un autre enclos, sis hors les murs. Mais ce dernier n'offre pas suffisamment de sécurité à une époque où des bandes de brigands rôdent dans les environs. Aussi, fortes d'une autorisation de construire un véritable monastère, délivrée en 1251 par l'évêque de Bâle,

les religieuses retournent s'établir en 1252 au lieu-dit Unterlinden. Diverses donations permettent alors de démarrer la construction. Le chœur de la chapelle est consacré en 1269 par le célèbre théologien dominicain Albert le Grand ; aile nord et cloître sont achevés en 1289.

Un vaste enclos englobe progressivement le monastère et ses dépendances, qui se distribuent en trois ensembles : la chapelle conventuelle et le cloître, précédés du côté est par le cimetière de la communauté et un grand jardin, situés à l'emplacement actuel de la rue Kléber, du square du Musée et de la place de la Sinn ; à l'ouest, dans l'emprise actuelle du théâtre, s'étendent les bâtiments annexes de l'intendance, du parloir, de l'hôtellerie ; enfin au nord, entre le canal du Muhlbach, la rue de Ribeauvillé et la rue Golbéry, les bâtiments agricoles se déploient autour d'une vaste cour de ferme dénommée Ackerhof.

Le caractère religieux de cet espace en fige les contours jusqu'à la Révolution française. Cependant, dès le XVIII^e siècle, Unterlinden n'est plus cette proue de l'espace bâti de la ville que constitua le couvent durant les siècles précédents. Vers l'ouest, le long du canal, s'égrenent en effet des moulins actionnant des meules à blé, mais aussi des foulons, des taillanderies, des ateliers de plus en plus consistants. Au sud-est et au sud-ouest, le monastère des Dominicaines d'Unterlinden est accosté très tôt par deux autres établissements religieux : d'une part celui des Dominicains, fondé à la fin du XIII^e siècle, mais dont l'église actuelle n'est érigée qu'entre 1310 et 1350, et dont les bâtiments conventuels sont reconstruits entre 1733 et

1742 ; d'autre part celui des Dominicaines de Sainte-Catherine ou Catherinettes, fondé en 1310, dont le chœur est consacré en 1371, la nef achevée en 1436 et les bâtiments conventuels reconstruits en 1753. Au nord enfin, à l'emplacement des places Scheurer-Kestner et Haslinger, se déploie à partir du XVI^e siècle le cimetière Sainte-Anne, après la fermeture en 1533 du vieux cimetière bordant la collégiale Saint-Martin, et jusqu'à l'ouverture en 1805 de la nécropole du Ladhof, hors les murs.

En somme, jusqu'à la Révolution, le secteur considéré reste essentiellement formé de vastes enclos (couvents et cimetière). Quelques maisons particulières et un vieil établissement de bains, le Raedlebad cité dès le XIV^e siècle, se serrent contre le vieux mur d'enceinte, entre la rue des Bains et la rue Roesselmann, mais le tissu urbain proprement dit ne commence qu'à l'est de la rue du Rempart, au sud de la rue des Têtes et à l'entrée de la rue des Clefs. Cette dernière est ennoblée autour de 1780 par la reconstruction de la résidence de l'abbaye de Pairis, qui devient le siège de l'administration départementale en 1792, puis par la préfecture du Haut-Rhin en 1800, enfin par la mairie de Colmar en 1866. Quant au couvent d'Unterlinden lui-même, fermé en 1792, il abrite un hôpital militaire avant d'être affecté en 1795 à un escadron de lanciers. La disparition du cimetière conventuel et la destruction de sa petite chapelle permettent alors la percée de la rue Kléber. A l'emplacement des anciens bâtiments d'intendance s'élève à partir de 1847 l'imposant théâtre municipal. La petite maison qui jouxtait l'entrée de l'enclos agricole est rasée, et le canal du Mulhbach est recouvert jusqu'à la place de la Sinn. Enfin, au début du XX^e siècle, l'ancien Ackerhof fait place à l'ensemble immobilier des bains municipaux et à une école.

Entre-temps, en 1847, l'escadron de cavalerie quitte l'ancien monastère d'Unterlinden pour le quartier Lacarre, érigé plus au nord. Dès 1849, le Conseil municipal fait savoir qu'il affecte la chapelle au projet de musée que porte la Société Schongauer fondée en 1847, présidée par le maire Charles Joseph Chappuis et animée par le bibliothécaire-archiviste Louis Hugot. Entreposées depuis la Révolution au collège royal (actuel lycée Bartholdi), les collections d'œuvres d'art sont transfé-

rées en 1852 dans l'ancienne église conventuelle, et le nouveau musée peut ouvrir ses portes le 3 avril 1853. La restauration du cloître, en 1855, permet d'y transférer l'année suivante la bibliothèque et les archives de la Ville, puis également, en 1860, les collections de la Société d'histoire naturelle. Lorsque ces différents fonds trouvent plus tard leurs propres locaux, le musée peut investir progressivement l'ensemble des bâtiments d'Unterlinden.

Quant aux abords, la période de 1830 à 1870 est marquée par une poussée urbaine au-delà du tracé de l'ancienne enceinte, d'abord vers l'ouest où elle bute sur la ligne de chemin de fer réalisée en 1840, puis également vers le nord. Passé les premières années de la période de l'annexion à l'Empire allemand, ces extensions se poursuivent de plus belle jusqu'à la Première Guerre mondiale. Par sa destination d'établissement public comme par sa situation topographique, Unterlinden se retrouve dès lors au milieu d'un quartier fréquenté du centre-ville. Enfin, il n'aura échappé à personne que l'emprise de l'opération d'extension du musée, telle que conçue par la maîtrise d'œuvre de l'agence d'architectes Herzog & de Meuron, représente bien un « réinvestissement » d'une grande partie de l'enclos historique de l'ancien couvent : démarche scellée par la nouvelle « petite maison » assurant l'éclairage zénithal de la salle souterraine, le nouvel édifice est érigé à l'emplacement exact de l'ancienne construction monastique jouxtant l'entrée de l'Ackerhof, désormais à l'intersection des lignes de symétrie du nouvel ensemble architectural et urbain.

(Eléments, références et bibliographie dans : Christian Heck et Jean-Marie Schmitt, *Colmar, panorama monumental et architectural des origines à 1914*. Colmar, 1983).

28

Lundi
Montag
Monday

29

Mardi
Dienstag
Tuesday

30

Mercredi
Mittwoch
Wednesday

31

Jeudi
Donnerstag
Thursday

01

Vendredi
Freitag
Friday

Jour de l'an

02

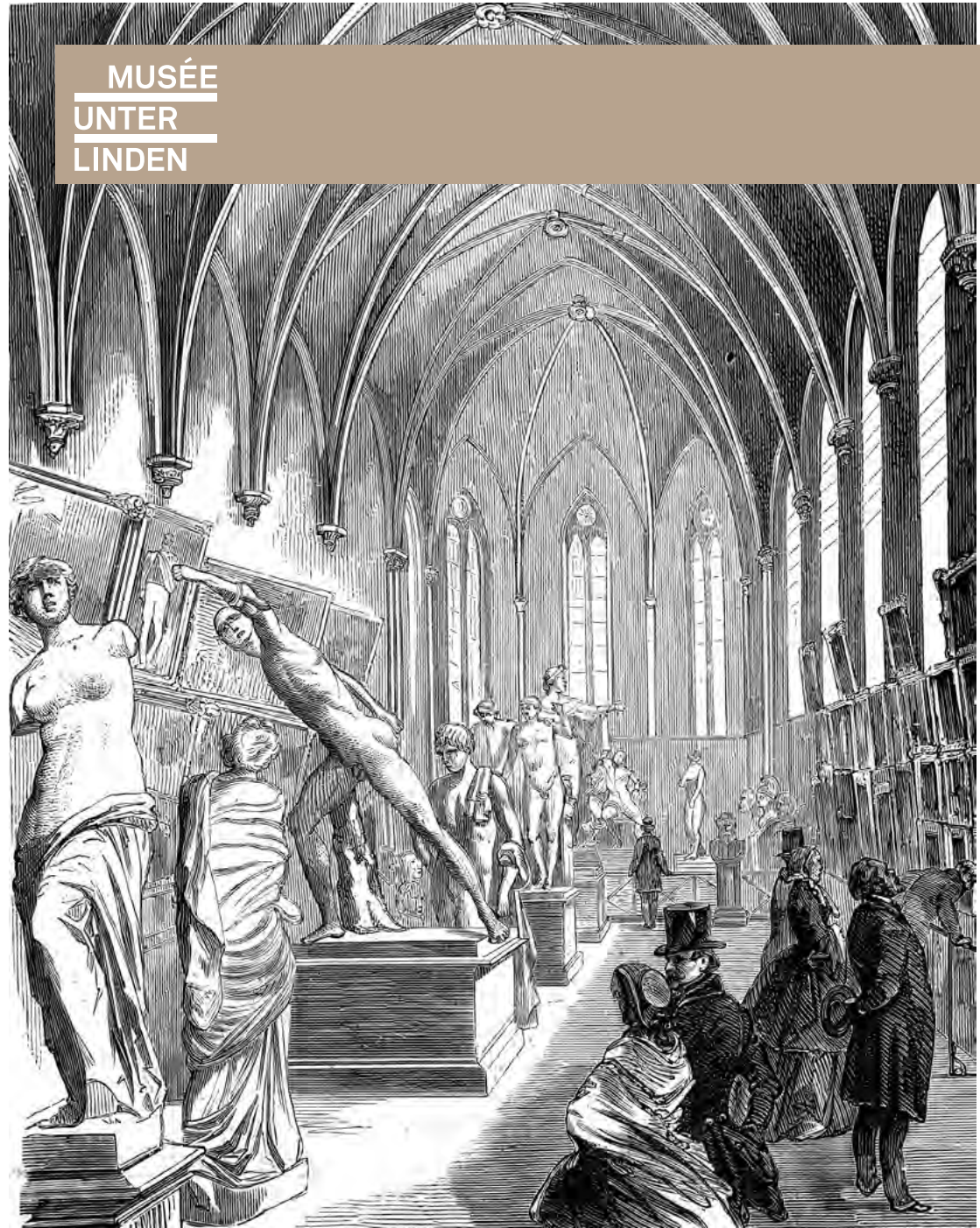
Samedi
Samstag
Saturday

03

Dimanche
Sonntag
Sunday

Epiphanie

MUSÉE
UNTER
LINDEN



Présentation du musée Unterlinden de 1853 à aujourd'hui

L'extension du musée Unterlinden réalisée par le cabinet Herzog & de Meuron, avec la construction d'un bâtiment résolument contemporain venant s'insérer dans l'architecture médiévale, est un épisode remarquable de l'histoire du musée.

En parcourant le couvent et les collections du musée, le visiteur perçoit les étapes successives d'une histoire de plus de 150 ans. Les murs et les œuvres sont les témoins du travail dynamique de la Société Schongauer, association qui gère depuis 1853 le musée Unterlinden.

Le 3 avril 1853, le musée Unterlinden ouvre officiellement ses portes. Outre la mosaïque du 3^e siècle découverte à Bergheim en 1848 et les plâtres antiques, il présente des œuvres d'art tels que le *Retable d'Issenheim* de Grünewald et le *Retable des dominicains* de Martin Schongauer issus du séquestre révolutionnaire.

À son ouverture, le musée est limité à l'espace de la chapelle où est présentée une grande partie des collections. Mais les œuvres furent bien vite à l'étroit entre les hauts murs de la nef et finirent par occuper progressivement tout le couvent d'Unterlinden à partir de la seconde moitié du 20^e siècle.

À fin du 19^e siècle et au cours du 20^e sont créés de nouveaux aménagements muséographiques afin d'adapter les espaces à la présentation des œuvres d'art et au confort des visiteurs de plus en plus nombreux :

- création de la salle dite de la cheminée qui présentait les « curiosités alsaciennes »,
- création de la salle Théophile Klem autour des œuvres de la collégiale Saint-Martin,
- création de la salle Fleischhauer en hommage au président de la Société Schongauer qui était dévolue aux collections archéologiques,
- une importante extension souterraine de 450 m² est réalisée en 1973-1974 afin de permettre la présentation des collections d'art moderne.

À l'aube du 21^e siècle, le musée est à l'étroit dans les murs du couvent et doit à l'occasion des expositions temporaires, reléguer les œuvres d'art moderne en réserves. La fermeture des bains municipaux en 2003 et leur affectation au musée ont permis d'envisager une extension ambitieuse avec un redéploiement complet des collections. Au terme d'un concours européen d'architecture lancé en 2009, lequel a reçu un écho international, le cabinet bâlois Herzog et de Meuron est choisi pour mener à bien le chantier.



Colmar

Janvier

L	M	M	J	V	S	D
				1	2	3
4	5	6	7	8	9	10
11	12	13	14	15	16	17
18	19	20	21	22	23	24
25	26	27	28	29	30	31

◀ Le musée de Colmar

Charles Goutzwiler, lithographie parue dans *L'Illustration* du 14 janvier 1860

Cette gravure témoigne de l'intérieur de la chapelle sept années après la création du musée. Le *Retable d'Issenheim* est absent dans le chœur. À la place des moulages d'après les chefs-d'œuvre de l'Antiquité (la *Vénus de Milo*, du *Gladiateur Borghèse*, de *Castor et Pollux* et du *Laocoon*) sont exposés autour de la *mosaïque de Bergheim*.

MUSÉE
UNTER
LINDEN



2io Conseil Editeur de solutions informatiques

2io Conseil - Maison Pfister
11 rue des Marchands - 68000 COLMAR
Tél. 03 89 41 89 40 - Fax 03 89 41 62 71
E-mail : contact@2ioconseil.fr - Internet : www.2ioconseil.fr

- Travaux publics
- Désamiantage
- Déconstruction



18 rue Gay Lussac
68000 COLMAR
Tél. 03 89 21 84 00
@ : accueil@alter-tp.eu
www.alter-tp.eu



Réceptions valoriseur d'événements

Cocktails*
Soirées*
Événements*

5 rue des frères Lumière - BP 1422 - 68014 Colmar Cedex - Tél. 03 89 21 06 36
37 rue Jean Monnet - 68200 Mulhouse - Tél. 03 89 53 58 29
Fax : 03 89 24 95 39 - contact@azreceptions.com - www.azreceptions.com



Tribune de l'église d'Unterlinden

Carte postale éditée par J. Manias & Cie, Strasbourg, BMC

04

Lundi
Montag
Monday

05

Mardi
Dienstag
Tuesday

06

Mercredi
Mittwoch
Wednesday

07

Jeudi
Donnerstag
Thursday

08

Vendredi
Freitag
Friday

09

Samedi
Samstag
Saturday

10

Dimanche
Sonntag
Sunday

Vue de l'intérieur de la chapelle d'Unterlinden d'Est en Ouest, avant 1914
Carte postale, Musée Unterlinden, Colmar

Le *Retable d'Issenheim* a pris place dans le chœur depuis 1884 ;
les plâtres d'après les sculptures antiques ont été retirés.

NÉGOCIATION FONCIÈRE

CONSEILS - TOUTES TRANSACTIONS IMMOBILIÈRES



LOCATION
VENTE
NEUF

FRANCK BERNA
IMMOBILIER

3 Avenue Poincaré - 68000 COLMAR

franckberna.immobilier@gmail.com **06 08 83 74 62**

armino-habitat
Créateur de vos projets

100% équipé | 100% garantie | 100% clé en main* | 100% confiance | APPARTEMENTS DE STANDING

LES JARDINS CHARLES MARIE NOUVEAUTÉ | COLMAR CENTRE À 1,5KM

LOI PINEL | Programme Pluri-Accès 2017

Du rez-de-jardin aux Attiques - vastes terrasses ensoleillées
Baies vitrées coulissantes alu - Ascenseur / Salles de bains haut de gamme

www.armino-habitat.fr *selon descriptif
contact@armino-habitat.fr - 03.89.23.67.68



Salle Théophile Klem, vers 1930
Carte postale éditée par Braun & Cie, Mulhouse-Dornach

11

Lundi
Montag
Monday

12

Mardi
Dienstag
Tuesday

13

Mercredi
Mittwoch
Wednesday

14

Jeudi
Donnerstag
Thursday

15

Vendredi
Freitag
Friday

16

Samedi
Samstag
Saturday

17

Dimanche
Sonntag
Sunday

Salle André Waltz, conservateur du Musée Unterlinden de 1883 à 1923
Carte postale éditée par Braun & Cie, Mulhouse-Dornach

grai
ETIQUETTES
IMPRESSIONS
CONDITIONNEMENT

► **Impression - Création**
1 RUE DES FRÈRES LUMIÈRE À COLMAR



Matériel et équipement standard et sur-mesure
pour restaurants, hôtellerie, boucheries,
cuisines, selfs, laboratoires, hôpitaux,
maisons de retraite et collectivités.

9a rue J.-M. Haussmann
68000 COLMAR
Tél. 03 89 21 10 00
Fax 03 89 21 10 04
guth.gastro.equip@wanadoo.fr

ENTREPRISE GÉNÉRALE
ZWICKERT



GROS-ŒUVRE - RÉNOVATION - GÉNIE CIVIL
BÂTIMENT INDUSTRIEL - TOUS CORPS D'ÉTAT

9 av. de la Foire aux Vins - 68000 COLMAR - www.zwickert.fr - Tél. 03 89 21 61 71

ALSACE MICRO SERVICES

Spécialiste en Solutions Informatiques

MATÉRIEL INFORMATIQUE
PC - PERIPHERAIQUES - PERIPHERAIQUES

RÉSEAUX - WIFI
CRÉATION ET DÉPLOIEMENT DE RÉSEAUX

MAINTENANCE
ET DÉPANNAGE SUR SITE

FORMATION
CENTRE DE FORMATION CONVENTIONNÉ

TABLEAU BLANC INTERACTIF

ALSACE MICRO SERVICES

www.alsacemicro.fr - 5 rue St-Éloi - 68000 COLMAR - Tél. : 03 89 21 86 86 - Fax : 03 89 21 86 87 - Mail : ams@calixo.net



Vue de la nouvelle salle d'art moderne après son aménagement en 1975

18

Lundi
Montag
Monday

19

Mardi
Dienstag
Tuesday

20

Mercredi
Mittwoch
Wednesday

21

Jeudi
Donnerstag
Thursday

22

Vendredi
Freitag
Friday

23

Samedi
Samstag
Saturday

24

Dimanche
Sonntag
Sunday



Exposition « Le Beau Martin »
1991





Exposition « Abstractions en France »
1997-1998



25

Lundi
Montag
Monday

26

Mardi
Dienstag
Tuesday

27

Mercredi
Mittwoch
Wednesday

28

Jeudi
Donnerstag
Thursday

29

Vendredi
Freitag
Friday

30

Samedi
Samstag
Saturday

31

Dimanche
Sonntag
Sunday

Vue extérieure du musée Unterlinden
avec l'annonce de l'accrochage de la collection d'art moderne
intitulé « *Sous les tilleuls, les modernes* »

L'atelier du peintre Colmar
Loïc Lefebvre,
Chef de cuisine



Un restaurant gastronomique
contemporain au coeur de la ville

1 rue Schongauer 68000 COLMAR
Tél. 03 89 29 51 37
info@atelier-peintre.fr



AIM YMO
Agence immobilière
20 rue Stanislas à Colmar
03 89 41 79 40 ■ www.aimymo.fr Alsace




CdE
COLMARIENNE DES EAUX

Agence Clientèle
18 rue Edouard Bènès
68027 COLMAR Cedex
Tel : 03.89.22.94.50
courriel : contact@cdeaux.fr

Le Cycle de l'Eau au Coeur de la Ville

EAU ■ ASSAINISSEMENT ■ EPURATION



Au terme du concours d'architecture lancé en 2009, le cabinet bâlois Herzog & de Meuron est choisi pour mener à bien le chantier.

Pour le musée Unterlinden, il a livré un projet à la fois architectural et muséographique tout en menant une réflexion sur sa dimension urbaine. L'idée maîtresse est de respecter l'histoire du couvent médiéval. Lui est adjoint un bâtiment contemporain greffé à l'arrière des bains municipaux. Ce dernier est relié par une galerie souterraine.

Les architectes ont créé une symétrie à l'arrière des bains en réalisant le nouveau bâtiment dont le volume répond à celui de la chapelle, alors que le jardin jouxtant les bains répond au jardin du cloître. Le projet d'Herzog & de Meuron comprend également une dimension urbanistique visant à faire de

l'espace entre les bains et le couvent, un lieu de vie et de passage dont l'attrait se voit renforcé par la réouverture du canal de la Sinn et le nouvel agencement de ses berges. Cet espace est ponctué d'une petite maison. S'ouvrant par de grandes baies vitrées sur la galerie souterraine qui relie le couvent au nouveau bâtiment, elle joue un rôle essentiel de pivot dans la conception urbanistique du site. Les formes de ce petit édifice reprennent celles du bâtiment marquant l'entrée du Ackerhof, l'ancien corps de ferme du couvent.

Le dernier aspect du projet est le réaménagement muséographique qui vise à rendre une cohérence aux collections en exposant l'art ancien dans le couvent et l'art moderne dans la nouvelle aile tout en permettant un doublement de la surface du musée.



Maquette du concours pour l'extension du musée Unterlinden
par Herzog & de Meuron, 2009



Le Cloître
13e siècle, musée Unterlinden, Colmar



Février

L	M	M	J	V	S	D
1	2	3	4	5	6	7
8	9	10	11	12	13	14
15	16	17	18	19	20	21
22	23	24	25	26	27	28
29						

MUSÉE
UNTER
LINDEN

réinventons /
notre métier



ALAIN KOTT
AGENT GÉNÉRAL

23 rue du Val St-Grégoire
68000 COLMAR
Tél. 03 89 30 13 60
Fax 03 89 30 13 61

19 Avenue Schweisguth
67600 SELESTAT
Tél. 03 90 57 28 80
Fax 03 90 57 28 81

E-mail : assurances.kott@wanadoo.fr
N° ORIAS 07 016 466

PLATRERIE - CARRELAGE - ISOLATION DE FAÇADES

F. Coutinho

3, rue Saint Séverin 68630 BENNWIHR
10 rue du Baron du Berckheim 68320 JEBSHEIM
Tél. 03 89 49 03 26 - 06 11 59 22 01
platrene.coutinho@yahoo.fr



ELEVAGE-SERVICE

Tout pour les animaux et le jardin

Zone Industrielle 68126 BENNWIHR-GARE
Tél. 03 89 24 22 22 • Fax 03 89 23 97 26

www.elevage-service.fr • E-mail : contact@elevage-service.fr

Ouvert du lundi au vendredi : 8h/12h - 13h30/18h30 et le samedi 8h/17h30 en non-stop
Alimentation, produits et matériel pour animaux domestiques et fermiers. Boutique du cavalier



La Cour
2015, © Herzog & de Meuron



Vue du nouvel aménagement de la piscine des bains municipaux
Colmar, 2015

01

Lundi
Montag
Monday

02

Mardi
Dienstag
Tuesday

03

Mercredi
Mittwoch
Wednesday

04

Jeudi
Donnerstag
Thursday

05

Vendredi
Freitag
Friday

06

Samedi
Samstag
Saturday

07

Dimanche
Sonntag
Sunday



- PEINTURE GÉNÉRALE
- DÉCORATION
- ÉCHAFAUDAGES
- TECHNIQUES À L'ANCIENNE
- RÉSINES DE SOL
- TENTURE
- CRÉPIS DÉCORATIFS
- REVÊTEMENTS MURAUX EN TOUS GENRES
- IMPERMÉABILITÉ

**DECO
PEINT**

2 rue Mathis 67840 KILSTETT
Tél. 03 88 18 66 55
Fax 03 88 81 46 88
info@decopeint.fr
www.decopeint.fr



Domaine Viticole
de la Ville de **COLMAR**

**Vins et Crémants
d'Alsace**

Caveau de vente 2 Rue du Stauffen 68000 Colmar
Boutique en ville 27 Grand'Rue 68000 Colmar
Tél. 03 89 79 11 87
contact@domaineviticolecolmar.fr

www.domaineviticolecolmar.fr

Histoire des bains

Créé en 1906 au moment de l'annexion allemande face au musée, le bâtiment des bains témoigne de la politique germanique en matière de développement de l'hygiène publique qui se traduit, entre autres, par un programme de constructions de bains municipaux à Strasbourg en 1908 et à Mulhouse trois ans plus tard. À Colmar, l'architecte Ulysse Bertsch fait le choix d'une architecture extérieure néo-baroque tout en traitant les aménagements intérieurs avec un grand raffinement. Le corps principal abrite l'administration et l'accueil. Il devait desservir initialement deux bassins dont un seul fut achevé, expliquant ainsi son plan en « L ».

**Le vestibule
des bains municipaux**
photographie Christophe, Colmar,
vers 1920-1930,
« Le temps des Bains »,
ed. Fage, 2011



08

Lundi
Montag
Monday

09

Mardi
Dienstag
Tuesday

10

Mercredi
Mittwoch
Wednesday

11

Jeudi
Donnerstag
Thursday

12

Vendredi
Freitag
Friday

13

Samedi
Samstag
Saturday

14

Dimanche
Sonntag
Sunday

1^{er} Dimanche de Carême / St-Valentin



**Vues du bâtiment
et de la piscine
des bains municipaux**
Colmar, 2003

Plus qu'une imprimerie

Recherche

Etude / Conseil
Sourcing
Solutions
Cahier des charges



Création

Conception
Identité visuelle
Mise en forme volume
Prototypes



Fabrication

Etiquettes
Emballage
Imprimés divers
Achats



Conditionnement

Flow pack
Doy pack
Sachet 3 ou 4 soudures
Etiquetage, sachets flacons, pots



Logistique

Stockage Expedition
Picking
Préparation de commande



Services

Facturation pour le compte
du client
Gestion du stock confié
Administration des ventes



Des services
adaptés à vos besoins

MUSÉE UNTER LINDEN

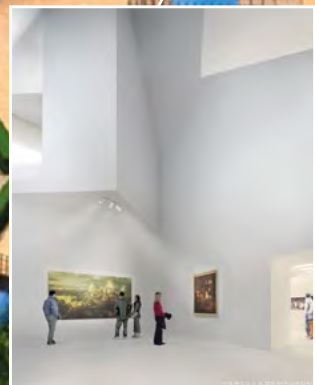


**Cloître : archéologie, beaux-arts
et arts décoratifs du 12^e au 19^e siècle**



Chapelle : Retable d'Issenheim

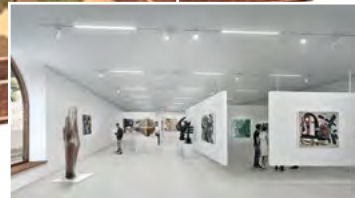
PARTIE 2



Petite maison : Beaux-Arts
du 19^e et début du 20^e siècle



Bains : Beaux-Arts
du 19^e et début du 20^e siècle



Ackerhof : art du 20^e siècle

Parcours de visite

Le musée Unterlinden propose un parcours de visite avec des collections riches couvrant près de 7000 ans d'histoire, de la préhistoire à l'art du 20^e siècle et avec plus de 3500 œuvres exposées. La visite permet d'appréhender de multiples techniques comme la peinture, la sculpture, la gravure... Elle donne à voir le visage de Colmar aux siècles passés et magnifie la virtuosité des artistes d'autrefois (mobilier, textile, céramique, verrerie...).

15

Lundi
Montag
Monday

16

Mardi
Dienstag
Tuesday

17

Mercredi
Mittwoch
Wednesday

18

Jeudi
Donnerstag
Thursday

19

Vendredi
Freitag
Friday

20

Samedi
Samstag
Saturday

21

Dimanche
Sonntag
Sunday



Eurovia Alsace Franche-Comté, agence de Colmar
84, rue de l'Oberharth, 68027 Colmar cedex
T/ 03 89 22 95 95 - F/ 03 89 79 62 09 - colmar@eurovia.com
www.eurovia.com

FORTWENGER

*La tradition du pain d'épices
depuis 1768*

32 Rue des Marchands

68000 COLMAR

Tél : 09 67 44 06 93

www.fortwenger.fr

info@fortwenger.fr

Horaires d'ouverture

Du lundi au samedi :

9h30 à 12h30 et 13h30 à 18h30

Dimanche et jours fériés :

10h à 12h30 et 13h30 à 18h

Fleurs Lisch
Horticulteur
126 route de Bâle
Colmar

**Nouvelle collection
Nouvel aménagement**

Retrouvez-nous
sur notre nouveau
site internet
<http://www.fleurslisch.fr/>

www.fleurslisch.fr

Le Cloître #L'archéologie

Le Néolithique



Anneaux-disques néolithiques
Découverts à Herrlisheim en 1862
*Néolithique moyen,
4800-4300 avant notre ère.*

22

Lundi
Montag
Monday

23

Mardi
Dienstag
Tuesday

24

Mercredi
Mittwoch
Wednesday

25

Jeudi
Donnerstag
Thursday

26

Vendredi
Freitag
Friday

27

Samedi
Samstag
Saturday

28

Dimanche
Sonntag
Sunday

Grande jarre néolithique
découverte à Merxheim « Zapfenloch » en 1965
Néolithique ancien, 5500-4500 avant notre ère

Campaniforme



Gobelet campaniforme
découvert à Kunheim « Hohwald » en 1941
Néolithique final, vers 2200 avant notre ère



L	M	M	J	V	S	D
	1	2	3	4	5	6
7	8	9	10	11	12	13
14	15	16	17	18	19	20
21	22	23	24	25	26	27
28	29	30	31			

Tombe à incinération de Bennwihr

alliage cuivreux, ambre (une épingle à tête de pavot, deux bracelets à petits tampons et décor de côtes polygonales, un collier composé de vingt-quatre perles en ambre rouge foncé, une grande agrafe, un couteau à dos), Bennwihr (Haut-Rhin), découverte fortuite, 1867
Début du Bronze final, vers 1300 avant notre ère

Âge de bronze



L'écurie du moulin

Centre Equestre - Pony Club
Pension chevaux - poneys

Une équipe de professionnels
Enseignants diplômés d'état BEES 1^{er} degré
Formation BP JEPS - CAPA
Equithérapeute
Intervenants extérieurs pour stages

Cours d'équitation enfants et adultes
Initiation - Perfectionnement
BABY à partir de 3 ans

Fêtes d'anniversaires
Gîtes et Gîtes équestres
Auberge Alsacienne

ECURIE DU MOULIN
1 rue du 1^{er} RCA
68320 WINDENSOLEN
Tél. 07 79 82 36 11
ecuriedumoulin.widensolen@gmail.com



BEST WESTERN LE GRAND HÔTEL BRISTOL ★ ★ ★

• 91 chambres climatisées
• Salons pour séminaires
et banquets
(jusqu'à 200 personnes)

• 2 Restaurants :
- L'Auberge Brasserie
- Le rendez-vous de Chasse
1 Etoile au Guide Michelin



7 Place de la Gare - 68000 COLMAR - Tél. 03 89 23 59 59 - Fax 03 89 23 92 26
www.grand-hotel-bristol.com

1^{er} âge du fer (Hallstatt)



Tombe princière d'Ensisheim

découverte en 1873

Fin du 1^{er} âge du Fer, vers 500-480 avant notre ère



Mosaïque
 découverte à Bergheim en 1848
Epoque romaine, 3e siècle

Romaine

29

Lundi
 Montag
 Monday

01

Mardi
 Dienstag
 Tuesday

02

Mercredi
 Mittwoch
 Wednesday

03

Jeudi
 Donnerstag
 Thursday

04

Vendredi
 Freitag
 Friday

05

Samedi
 Samstag
 Saturday

06

Dimanche
 Sonntag
 Sunday

Fête des Grand-Mères

APRO *Cartage* courtier agréé **april**

**COURTIER EN ASSURANCE
DE PRÊTS ET FINANCEMENT**

- **Virginie NAGOR**
- ASSURANCE DE PRÊTS
- PRÊTS IMMOBILIERS PARTICULIERS ET PRO.
- RACHAT DE CRÉDIT

24 rue de la Lauch - 68000 COLMAR
Port. 06 98 65 23 66 • Tél. 03 89 41 54 58
assurancesnagor@orange.fr • www.assurance-de-pret-professionnel.com

IUT Colmar
Institut Universitaire de Technologie
UNIVERSITÉ HAUTE-ALSACE

**PORTES OUVERTES
SAMEDI 12 MARS 2016**

DUT et LICENCE Pro

Agronomie, droit, commerce, génie thermique,
énergie, hygiène, sécurité, environnement,
réseaux et télécom

www.iutcolmar.uha.fr  www.facebook.com/iutcolmar

Imhoff
artisan
Boulangier - Pâtissier

5 rue Fleischbauer - 68000 COLMAR
03 89 41 11 07



Tête de dadophore
calcaire, Oedenburg, Biesheim (Haut-Rhin), fouille de Charles Bonnet, 1973
Époque romaine, 2^e - 3^e siècle après J.-C.

07

Lundi
Montag
Monday

08

Mardi
Dienstag
Tuesday

09

Mercredi
Mittwoch
Wednesday

10

Jeudi
Donnerstag
Thursday

11

Vendredi
Freitag
Friday

12

Samedi
Samstag
Saturday

13

Dimanche
Sonntag
Sunday

Pyxide
découverte à Horbourg en 1884
Période mérovingienne, fin du 7e siècle

Mérovingien

JPI

Jean-Philippe IMHOFF

Architecte D.P.L.G.

2, rue Jean-Philippe Rameau
68000 COLMAR
Tél. 03 89 41 31 80
Fax 03 89 41 02 67

Vivre le progrès.



Liebherr-France SAS
2, avenue Joseph Rey, B.P.90287 F-68005 Colmar Cedex
www.facebook.com/LiebherrConstruction
www.liebherr.com

LIEBHERR



LK

KUNEGEL
COLMAR

Notre métier, Vous transporter

42, rue des Jardins • 68000 Colmar
Tél. 03 89 24 65 65
kunegel@l-k.fr • www.l-k.fr



Trois verres mérovingiens
découverts à Colmar, place Haslinger
Période mérovingienne, début du 7^e siècle

Le Cloître #Le Moyen Âge

Martin Schongauer



Retable des Dominicains
La Nativité,
Le Couronnement de la Vierge,
La Chasse mystique
(L'Ange et La Vierge avec la licorne),
La Adoration des mages,
La Visitation, La Présentation
 peinture à l'huile sur bois (sapin),
 provient du maître-autel de l'église
 des Dominicains de Colmar,
 autour de 1480



14

Lundi
Montag
Monday

15

Mardi
Dienstag
Tuesday

16

Mercredi
Mittwoch
Wednesday

17

Jeudi
Donnerstag
Thursday

18

Vendredi
Freitag
Friday

19

Samedi
Samstag
Saturday

20

Dimanche
Sonntag
Sunday

PRINTEMPS / Rameaux



L'EUROPE
HOTEL ★★★★★ RESTAURANT

120 chambres tout confort
Piscine couverte chauffée
sauna / jacuzzi

Restaurant
cuisine du marché
€ menu gastronomique
Menu 2 plats à partir de 19.50€

Le Restaurant est ouvert tous les jours

15, Route de neuf brisach - 68180 Colmar/horbourg-wihr
TÉL : (+33) 03 89 20 54 00
www.hotel-europe-colmar.com
f www.facebook.com/hoteleuropecolmar

création www.hellomark.com



Retable d'Orlier - L'Annonciation, La Vierge adorant l'Enfant et Saint Antoine présentant Jean d'Orlier
Martin Schongauer, huile sur bois (sapin), provient de la Commanderie des Antonins d'Issenheim
1470 - 1475

Le Cloître #Le Moyen Âge

Le Retable d'Issenheim



**Retable d'Issenheim - Saint Augustin et Guy Guers,
Saint Antoine et les Porteurs d'offrande, Saint Jérôme, Le Christ et les apôtres**
Nicolas de Haguenau, sculptures en bois (tilleul), polychrome
provient de la Commanderie des Antonins d'Issenheim
1512-1516

21

Lundi
Montag
Monday

22

Mardi
Dienstag
Tuesday

23

Mercredi
Mittwoch
Wednesday

24

Jeudi
Donnerstag
Thursday

25

Vendredi
Freitag
Friday

26

Samedi
Samstag
Saturday

27

Dimanche
Sonntag
Sunday
 Avancez vos montres d'une heure  Pâques



Retable d'Issenheim - *Saint Sébastien, La Crucifixion, Saint Antoine, la Déploration sur le corps du Christ*
Grünewald, volets peints à l'huile et tempera sur bois (tilleul)
provient de la Commanderie des Antonins d'Issenheim
1512-1516



Retable d'Issenheim - *La Résurrection, L'Annonciation*
 Grünewald, volets peints à l'huile et tempera sur bois (tilleul)
 provient de la Commanderie des Antonins d'Issenheim
 1512-1516



Avril

L	M	M	J	V	S	D
				1	2	3
4	5	6	7	8	9	10
11	12	13	14	15	16	17
18	19	20	21	22	23	24
25	26	27	28	29	30	

**MUSÉE
 UNTER
 LINDEN**

**FRANÇOIS
KLOEPFER**



Chauffage toutes énergies
Carrelage — Plomberie
Salle de bain — Électricité
Domotique — Automatismes
Couverture — Zinguerie — Isolation
Traitement de l'eau

- SALLE DE BAIN CLÉ EN MAIN
- ADAPTATION POUR LES PERSONNES A MOBILITÉ RÉDUITE
- POSSIBILITÉS DE CRÉDIT D'IMPÔTS
- INSTALLATION DE POMPE A CHALEUR
- REMPLACEMENT CHAUDIÈRE FIOUL ET GAZ
- THERMOSTATS et DÉTECTEURS DE FUMÉE CONNECTÉS

03 89 71 63 12
contact@kloepfer.fr
www.kloepfer.alsace

S.A.V. CHAUFFAGE
7 jours 17*
03 89 71 68 93
voir conditions

10 Allée Albert Schweitzer
68320 JEBSHEIM



E. LECLERC DRIVE LES ERLÉN
110, route de Rouffach - 68000 COLMAR
Tel. 03 89 20 62 00

**PEINTURE ET
RAVALEMENT**

Mathieu
Maître-Peintre

Marmillot **

maison fondée en 1890

5 rue Wilson - 68000 COLMAR
Tél. 03 89 41 10 69 - Fax 03 89 23 38 54
e-mail: peinturesmarmillot@calixo.net



Retable d'Issenheim - Le Concert des Anges, La Nativité
Grünewald, volets peints à l'huile et tempera sur bois (tilleul)
provient de la Commanderie des Antonins d'Issenheim
1512-1516



**Retable d'Issenheim - L'Agresion de saint Antoine par les démons,
Visite de saint Antoine à saint Paul ermite**
Grünewald, volets peints à l'huile et tempera sur bois (tilleul)
provient de la Commanderie des Antonins d'Issenheim
1512-1516

Lundi de Pâques

28

Lundi
Montag
Monday

29

Mardi
Dienstag
Tuesday

30

Mercredi
Mittwoch
Wednesday

31

Jeudi
Donnerstag
Thursday

01

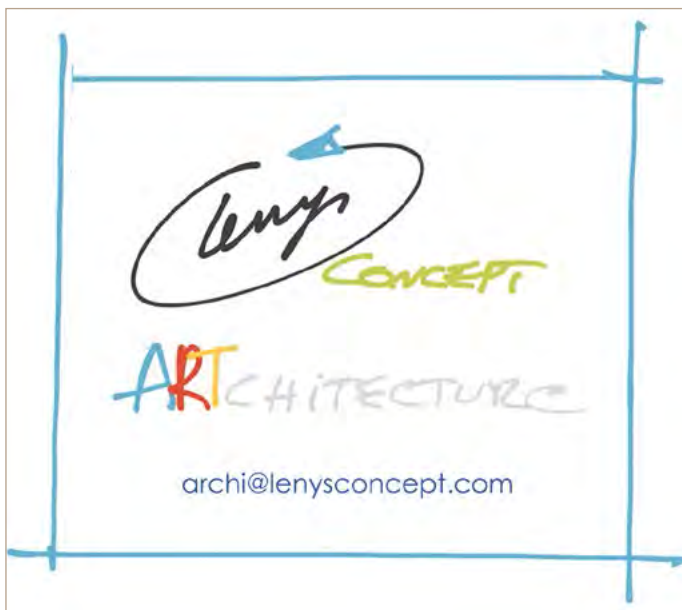
Vendredi
Freitag
Friday

02

Samedi
Samstag
Saturday

03

Dimanche
Sonntag
Sunday



La Dernière Communion de sainte Marie l'Égyptienne
Chapiteau en grès rose, provient de l'église abbatiale d'Alspsach
Rhin supérieur, milieu du 12^e siècle



04

Lundi
Montag
Monday

05

Mardi
Dienstag
Tuesday

06

Mercredi
Mittwoch
Wednesday

07

Jeudi
Donnerstag
Thursday

08

Vendredi
Freitag
Friday

09

Samedi
Samstag
Saturday

10

Dimanche
Sonntag
Sunday

Double coupe
argent, partiellement doré, découverte en mai 1863
Première moitié du 14^e siècle

MULTISOLS

CHAPES - CARRELAGES - MARBRE - MOQUETTES
REVETEMENTS DE SOLS - PARQUETS

116 Route de Rouffach - 68000 COLMAR
Tél. 03 89 20 15 40 - Fax 03 89 20 15 49
info@multisols.com

SALLE D'EXPO
250 M²

Oly Cloisons

Plâtrerie - Isolation
Cloisons sèches
Faux-Plafonds
Menuiserie

www.oly-cloisons.com
Tél. 03 89 30 29 70
Fax 03 89 30 29 77



leclercdrive.fr
Vos courses en 1 clic!

E.Leclerc
Drive Korzilius
Des courses en 1 clic!

E.LECLERC DRIVE KORZILIUS
2, rue André KIENER - 68000 COLMAR
Tel. 03 89 20 95 75



Fontaine de Jouvence
tapisserie sur métier, laine et soie, Strasbourg
Vers 1430-1440

11

Lundi
Montag
Monday

12

Mardi
Dienstag
Tuesday

13

Mercredi
Mittwoch
Wednesday

14

Jeudi
Donnerstag
Thursday

15

Vendredi
Freitag
Friday

16

Samedi
Samstag
Saturday

17

Dimanche
Sonntag
Sunday

Retable du Tempelhof de Bergheim :
La Prédication de saint Jean Baptiste et Le Combat de saint Georges
 Jost Haller, huile sur bois (sapin), provient de l'église de la commanderie
 des Chevaliers de Saint-Jean de Bergheim
Vers 1445

COFELY AXIMA

GDF SUEZ

Le choix de l'expertise
| CONCEPTION | RÉALISATION | MAINTENANCE |
pour la performance
de vos installations



Cofely Axima
1E Route de Kingersheim
68120 RICHWILLER - France

Tél. 03 89 51 21 20 - Fax. 03 89 51 21 21
www.cofelyaxima-gdfsuez.com

| GÉNIE CLIMATIQUE | RÉFRIGÉRATION | PROTECTION INCENDIE |



Maître de la Légende de saint Jacques (Strasbourg)

La Légende de saint Jacques : Le miracle des poulets rôtis

Huile sur bois, achat réalisé avec le soutien du Fonds Régional d'Acquisition pour les Musées (État/Conseil régional d'Alsace), 1989
Vers 1470



Saint Jérôme
 Rhin supérieur, verre, plomb
Entre 1450 et 1500



18

Lundi
Montag
Monday

19

Mardi
Dienstag
Tuesday

20

Mercredi
Mittwoch
Wednesday

21

Jeudi
Donnerstag
Thursday

22

Vendredi
Freitag
Friday

23

Samedi
Samstag
Saturday

24

Dimanche
Sonntag
Sunday

Souvenir Déportés



Petit Train Touristique de Colmar

Sarl TRAIN'S
2 rue Chauffour - F-68000 COLMAR
☎ +33 (0)3 89 24 19 82
www.colmarentrain.fr



**RESTAURANT
PFEFFEL**

WISTUB UNTERLINDEN

Repas chauds à toutes heures

1 rue du Rempart - COLMAR
Tél. 03 89 41 45 71
Fax 03 89 23 94 26
www.restaurant-pfeffel.fr



Déchetterie du Ladhof
Tél. 03 89 23 65 30

Déchetterie Europe
Tél. 03 89 27 50 93

Déchetterie de l'III
Tél. 06 75 76 25 53

172, rue du Ladhof - 68000 COLMAR
Tél. 03 89 21 09 50 - Fax 03 89 21 09 51
E-mail : info@rohr.fr - Internet : www.rohr.fr



La Vierge à l'Enfant de Niedermorschwihr,
Rhin supérieur, Strasbourg, sculpture (haut-relief) en tilleul polychromé
Vers 1480



Le Martyre de sainte Catherine

Attribué à l'entourage du Maître H. L. Sculpture (bas-relief) en tilleul polychromé,
provient du couvent des Dominicaines de Sainte-Catherine dit des « Catherinettes » à Colmar
Vers 1520-1530

25

Lundi
Montag
Monday

26

Mardi
Dienstag
Tuesday

27

Mercredi
Mittwoch
Wednesday

28

Jeudi
Donnerstag
Thursday

29

Vendredi
Freitag
Friday

30

Samedi
Samstag
Saturday

01

Dimanche
Sonntag
Sunday

Fête du Travail



Portrait de femme
Hans Holbein l'Ancien, huile sur bois
Vers 1515



Mai

L	M	M	J	V	S	D
						1
2	3	4	5	6	7	8
9	10	11	12	13	14	15
16	17	18	19	20	21	22
23	24	25	26	27	28	29
30	31					

MUSÉE
UNTER
LINDEN

NÉGOCIATION FONCIÈRE

CONSEILS - TOUTES TRANSACTIONS IMMOBILIÈRES



LOCATION
VENTE
NEUF

FRANCK BERNA
IMMOBILIER

3 Avenue Poincaré - 68000 COLMAR

franckberna.immobilier@gmail.com 06 08 83 74 62



CHAUFFAGE - SANITAIRE
CLIMATISATION

Entreprise Pierre RUCKLY

Maison fondée en 1910

6a, rue du Vieux Muhlbach - 68000 COLMAR
Tél. 03 89 80 13 39 - Fax 03 89 80 51 62
pierre.ruckly@wanadoo.fr

SERVICE INTERENTREPRISES DE SANTÉ AU TRAVAIL
DE COLMAR ET DE SA RÉGION



20, rue des Trois-Châteaux - 68000 COLMAR

Tél. 03 89 80 49 18 • Fax 03 89 79 72 53

e-mail : sist@sist-colmar.fr

www.sist-colmar.fr

Centre annexe Zone Industrielle
Espace Korzilius
2, rue Kiener - 68000 COLMAR
Tél. 03 89 21 09 25

Le Cloître #L'histoire de Colmar



Cheminée de l'ancien «Waagkeller»

Le «Waagkeller» construit en 1532 était la salle de réunion d'une confrérie, dont les membres se recrutaient plus particulièrement dans le patriciat.



Vitrail de la Décapole
 Vitrail des armes anciennes de la ville
Vers 1480



02

Lundi
Montag
Monday

03

Mardi
Dienstag
Tuesday

04

Mercredi
Mittwoch
Wednesday

05

Jeudi
Donnerstag
Thursday

Ascension

06

Vendredi
Freitag
Friday

07

Samedi
Samstag
Saturday

Victoire 1945

08

Dimanche
Sonntag
Sunday



JOAQUIM ARMINDO
ENTREPRISE GÉNÉRALE

j.armindo@armindo-joaquim.fr
9 rue Clément Ader / BP 90030
68127 Sainte Croix en plaine
Tél. 03 89 23 60 03 - Fax 03 89 23 61 68

www.armindo-joaquim.fr



Maquette : le couvent d'Unterlinden au 18e siècle
Charles Foltz, liège, bois et peinture
1883



Portrait de Louis Kriegelstein
Huile sur toile, don de la Fondation Kriegelstein en 1883
Alsace, début du 17e siècle

09

Lundi
Montag
Monday

10

Mardi
Dienstag
Tuesday

11

Mercredi
Mittwoch
Wednesday

12

Jeudi
Donnerstag
Thursday

13

Vendredi
Freitag
Friday

14

Samedi
Samstag
Saturday

15

Dimanche
Sonntag
Sunday

Pentecôte

grai
ETIQUETTES
IMPRESSIONS
CONDITIONNEMENT

1 rue des Frères Lumière
68000 Colmar
Tél. 03 89 21 12 21
Fax 03 89 41 60 75
www.grai-imprimeur.com



◀ **LE CALENDRIER**

Saveurs et
Secrets de Table
à personnaliser
chaque année

LE KIT MAILING ►
la solution simple
et économique
pour vos mailings
professionnels



Des solutions de communications
personnalisées



Écuelle à bouillon

Jean Adam Schrick, argent doré

Achat réalisé avec le soutien du Fonds régional d'acquisition pour les musées (État/Conseil régional d'Alsace), 2009

1736-1738

16

Lundi
Montag
Monday

17

Mardi
Dienstag
Tuesday

18

Mercredi
Mittwoch
Wednesday

19

Jeudi
Donnerstag
Thursday

20

Vendredi
Freitag
Friday

21

Samedi
Samstag
Saturday

22

Dimanche
Sonntag
Sunday



La Lauch
Michel Hertrich, huile sur toile
1874



Taxis Rosse 1966 - 2016
50 ans d'expérience

20 chemin de la Niederau 68000 COLMAR
03 89 41 16 41 ou 03 89 41 07 54
taxis.rosse@orange.fr

Facilitez-vous la vie, réservez votre taxi !

Stations à: COLMAR EGISHEIM TURCKHEIM WICKERSCHWIHR

07 77 96 26 57
Etude à domicile gratuite

stihlé accessibilité

Devenez autonome grâce à nos monte-escaliers !

<http://www.stihle-accessibilite.fr>

PROGRAMME CARRÉ⁴

1500 M² DE DYNAMIQUE PROFESSIONNELLE

VOTRE ESPACE SUR-MESURE DE 60M² À 450M²

- Locaux sur mesure, libre d'aménagement
- Menuiserie aluminium à haute performance thermique, BSO
- Nombreuses places de stationnement
- Emplacement «stratégique» (proche A35 et centre-ville, début Zone Industrielle,...)
- Possibilité d'un aménagement «clé en main»
- Ventilation double flux, climatisation réversible

SCHERBERICH
162, rue du Ladhof - 68000 Colmar
03 89 20 81 10
www.scherberich.com



La Maison Pfister
Michel Hertrich, huile sur toile
1875

23

Lundi
Montag
Monday

24

Mardi
Dienstag
Tuesday

25

Mercredi
Mittwoch
Wednesday

26

Jeudi
Donnerstag
Thursday

27

Vendredi
Freitag
Friday

28

Samedi
Samstag
Saturday

29

Dimanche
Sonntag
Sunday

Fête des Mères



La rue des Tanneurs
Michel Hertrich, huile sur toile
1875



Rue de la Grenouillère
Michel Hertrich, huile sur toile
1875



Rue des Têtes
 Michel Hertrich, huile sur toile
 1876

Juin

L	M	M	J	V	S	D
		1	2	3	4	5
6	7	8	9	10	11	12
13	14	15	16	17	18	19
20	21	22	23	24	25	26
27	28	29	30			



ENTREPRISE GENERALE BATIMENT
RESTAURATION MONUMENTS
HISTORIQUES ET TAILLE DE PIERRES
PROMOTION IMMOBILIERE

162 rue du Ladhof - CS 21619 - 68016 COLMAR CEDEX
Tél. 03 89 20 81 10 - Fax 03 89 20 42 59
www.scherberich.com

BIJOUTERIE

HORLOGERIE



UMBHAUER

Tél. 03 89 41 63 25

30 rue Vauban
68000 COLMAR
p.umbhauer@free.fr

Tel. 03 89 38 62 26

Etude à domicile gratuite



**L'univers du
poêle à
granulés !**

Salle d'exposition dans notre agence Eco'Flamm de Vieux-Thann, 7 rue de la Thur 68800 VIEUX-THANN

<http://www.ecoflamm.fr>



Place des Dominicains
Michel Hertrich, huile sur toile, don de l'artiste
1876



Rue de l'Eglise
 Michel Hertrich, huile sur toile
 1876



30

Lundi
Montag
Monday

31

Mardi
Dienstag
Tuesday

01

Mercredi
Mittwoch
Wednesday

02

Jeudi
Donnerstag
Thursday

03

Vendredi
Freitag
Friday

04

Samedi
Samstag
Saturday

05

Dimanche
Sonntag
Sunday


Pôle Habitat
Colmar - Centre Alsace - O.P.H.



LOCATION - GESTION
ACCESSION SOCIALE

www.polehabitat-alsace.fr

27 avenue de l'Europe - BP 30334 - 68006 Colmar Cedex
Tél. : 03 89 22 77 22 - Fax : 03 89 22 77 00



Grand-Rue, Les Arcades
Michel Hertrich, huile sur toile
1876

Le Cloître #Beaux Arts & Arts Décoratifs

XVI^e - XIX^e siècles



La bataille d'Arbelles
D'après Charles Lebrun, huile sur toile
2^e moitié du 17^e siècle

06

Lundi
Montag
Monday

07

Mardi
Dienstag
Tuesday

08

Mercredi
Mittwoch
Wednesday

09

Jeudi
Donnerstag
Thursday

10

Vendredi
Freitag
Friday

11

Samedi
Samstag
Saturday

12

Dimanche
Sonntag
Sunday

D

SCHROLL

le recyclage et la gestion durable de vos déchets

Le recyclage de nos déchets est un atout pour notre environnement.

© Schroll 10/2015

26, rue Edouard Branly | 68000 COLMAR
Tél. +33 (0)3 89 41 52 40

PFASTATT Tél. +33 (0)3 89 57 15 93
STRASBOURG Tél. +33 (0)3 88 40 58 40

l'Atelier de l'enseigne
CLOR raoul S.R.L.
MAÎTRES PEINTRES EN LETTRES

la Pub à Plein Tube! IMPRESSION NUMÉRIQUE

Adhésifs - Impressions Numériques
Enseignes Lumineuses - Panneaux
Lettres découpées - Totems
Evenementiels - Stands - PLV
Banderoles - Gravures - Textiles

03 89 21 75 40
www.enseigne-clor.com



Grande coupe couverte sur pied

Paulus Graseck, argent doré
Vers 1560-1570

Le trésor des Trois-Épis est l'un des plus importants ensembles d'orfèvrerie civile de la Renaissance conservés dans une collection publique française. Il fut découvert fortuitement en 1864, à l'occasion de travaux sur le parvis de la chapelle des Trois-Épis, sur la commune d'Ammerschwyr



Bouclier de parade

Attribué à Hans Steiner, bois, cuir peint, ferrures métalliques
Vers 1590

13

Lundi
Montag
Monday

14

Mardi
Dienstag
Tuesday

15

Mercredi
Mittwoch
Wednesday

16

Jeudi
Donnerstag
Thursday

17

Vendredi
Freitag
Friday

18

Samedi
Samstag
Saturday

Fête des Pères

19

Dimanche
Sonntag
Sunday

LA LÉGENDE A GRANDI



LA NOUVELLE NAVITIMER 46 mm

ROEDELSPERGER 1898
Didier KUHN
Horloger Joaillier Fabricant

42, rue des Têtes
COLMAR
Tél. 03 89 41 23 25

WWW.ROEDELSPERGER.FR



Glaive de directeur

Anonyme, acier, or, laiton, velours, broderies d'argent
Entre 1795 et 1799

20

Lundi
Montag
Monday

21

Mardi
Dienstag
Tuesday

22

Mercredi
Mittwoch
Wednesday

23

Jeudi
Donnerstag
Thursday

24

Vendredi
Freitag
Friday

25

Samedi
Samstag
Saturday

26

Dimanche
Sonntag
Sunday



Clavecin
Johannes Ruckers, bois peint, laque, métal
1624





Agence de Mulhouse

12 Allée Nathan Katz - 68086 MULHOUSE
Tél. 03 89 36 30 20 - Fax 03 89 36 30 24
mail : cconstruction.mulhouse@socotec.com

Agence de Colmar

10 Place du Cap. Dreyfus - 68000 COLMAR
Tél. 03 89 41 50 51 - Fax 03 89 41 75 21
mail : cconstruction.colmar@socotec.com

Nicolas Koller
Sols Concept
E.u.r.l.

Fourniture & Pose
de revêtements de sol
Parquets • Moquettes
Sols plastique

www.sols-concept-68.fr

16 ans
d'expérience

1, rue des Vignes
68600 DESSENHEIM

Tél. 06 20 78 18 69

L'Artisanat à votre porte
solsconcept@hotmail.fr

Particuliers • Professionnels • Entreprises

Votre agent général

Olivier TAGLANG

Un expert à vos côtés pour vos

Assurances • Placements • Banque*

Agence Colmar Munster

46 rue de Bartholdi • 68000 colmar
Tél. 03 89 41 25 92 • Fax 03 89 41 02 77
colmar-munster@gan.fr
www.assurances-taglang.gan.fr
N° Orias : 09 052 746



Assuré d'avancer

* intermédiaire en opérations de banque



**Meuble mémorial
dédié à l'empereur Joseph II**
Anonyme, bois plaqué, bronze doré,
métal, verre, ivoire, miroir
Première moitié du 19^e siècle





Armoire dite des Ribeaupierre
 noyer, chêne, érable, frêne, orme, cormier, fruitiers, métal
 Après 1604

27

Lundi
 Montag
 Monday

28

Mardi
 Dienstag
 Tuesday

29

Mercredi
 Mittwoch
 Wednesday

30

Jeudi
 Donnerstag
 Thursday

01

Vendredi
 Freitag
 Friday

02

Samedi
 Samstag
 Saturday

03

Dimanche
 Sonntag
 Sunday



Plat octogonal
Manufacture Hannong de Strasbourg,
faïence, décor de grand feu
Vers 1725



Plat rond
Manufacture Hannong de Strasbourg,
faïence, décor de petit feu
Vers 1770



Verre incolore soufflé
 Allemagne, Saxe, pied gravé de motifs végétaux, volutes et perles
Vers 1730



Juillet

L	M	M	J	V	S	D
				1	2	3
4	5	6	7	8	9	10
11	12	13	14	15	16	17
18	19	20	21	22	23	24
25	26	27	28	29	30	31

**MUSÉE
 UNTER
 LINDEN**



TECHNI CHAPE

LE SPÉCIALISTE DE LA CHAPE
technichape@hotmail.fr



22 rue du Tir - 68000 COLMAR
Tél. / fax : 03 89 30 53 87
Port. 06 77 51 36 78 - 06 75 46 86 06
www.technichape68.fr

SUN BLUE SOLARIUM



Bronzage sans rdv ni abonnement
9 cabines à votre disposition.

Depuis 12 ans, Sabine
vous accueille et vous conseille

1, RUE DU TIR
- COLMAR

Sabine

www.sun-blue-solarium.fr

Tél. 03 89 80 32 98

E.Leclerc **d'Orangerie**

HORAIRES D'OUVERTURE
Du Lundi au Jeudi de 8h15 à 20h
Vendredi de 8h15 à 20h30 - Samedi de 8h15 à 20h

111, route de Neuf-Brisach 68000 COLMAR - Tél. 03 89 20 00 00
Mail : contact.socodis@scapalsace.fr

Le Cloître #Arts et traditions populaires



Bonnet à bec brodé d'éléments métalliques polychromes
Région de Colmar (?) soie, coton (?), métal
1^{er} tiers du 19^e siècle



Armoire polychrome
 Anonyme, bois (sapin) peint
 1819

04

Lundi
Montag
Monday

05

Mardi
Dienstag
Tuesday

06

Mercredi
Mittwoch
Wednesday

07

Jeudi
Donnerstag
Thursday

08

Vendredi
Freitag
Friday

09

Samedi
Samstag
Saturday

10

Dimanche
Sonntag
Sunday



J.P. Bechler
— COLMAR —

MAÎTRE BOULANGER | PÂTISSIER
CHOCOLATIER | GLACIER | TRAITEUR

4, rue Charles-Marie Widor
t. : 03 89 41 07 34
fax : 03 89 23 03 58

6, rue du Nord
t. : 03 89 41 81 84

68000 Colmar
@ : boulangerie-bechler@orange.fr



Serrurerie HEINTZ
130 ANS D'EXISTENCE
1883 - 2013

- Sécurisation des accès de la maison
- Portes blindées A2P maison et appart.
- Portes de garage / automatisme
- Contrôle d'accès - alarme
- Coffres-forts



182 rue du Ladhof &
1 rue Saint-Jean - COLMAR
Tél. 03 89 41 31 33
Fax 03 89 23 79 71
@ : info@serrurerie-heintz.com

Formitours 
Venez nous voir et Voyagez!

Le Spécialiste de vos voyages
Avion - Car - Train - Bateau
Individuels • Groupes • CE • Associations • Amicales

FORMITOURS C'EST AUSSI FORMIGOLF
POUR TOUS VOS VOYAGES GOLFIQUES !

Choisissez parmi plus de **50 destinations**
Afrique du sud, Baléares, Bulgarie, Canaries, Chypre, Ecosse,
Kenya, Maroc, Ile Maurice, Turquie, Tunisie...

Nouveau!
RÉSERVATION ET
PAIEMENT EN LIGNE!
www.formigolf.fr

18 rue Curie - 68000 COLMAR
Tél. 03 89 21 19 01 - info@formigolf.fr




Moule à pain d'anis, La mort d'Holopherne
Bois
Fin du 17^e siècle (?)

11

Lundi
Montag
Monday

12

Mardi
Dienstag
Tuesday

13

Mercredi
Mittwoch
Wednesday

14

Jeudi
Donnerstag
Thursday

15

Vendredi
Freitag
Friday

16

Samedi
Samstag
Saturday

17

Dimanche
Sonntag
Sunday**Chaise alsacienne**

Joseph Duchmann (1865 – 1942), dossier sculpté,
blason de la ville de Colmar, heaume, nymphe et acanthes,
pieds cannelés, bois



NOUVELLE BMW X1.



J.M.S. Automobile
156 avenue d'Alsace - COLMAR
03 89 21 60 00



À PEINE NÉ, DÉJÀ GRAND.

THE NEW MINI CLUBMAN.



J.M.S. Automobile
MINI STORE
156 avenue d'Alsace - COLMAR
03 89 21 60 00

L'Ackerhof #L'histoire du musée Unterlinden

Les collections d'art moderne connaissent un important enrichissement servi à la fois par une efficace politique d'acquisition menée par la conservation avec le soutien de la société Schongauer et grâce à plusieurs donations conséquentes. En 2008, le collectionneur parisien Jean-Paul Person lègue près de 150 œuvres illustrant pour partie la scène artistique française du milieu du 20^e siècle avec des artistes comme Victor Brauner, Germaine Richier, Nicolas De Staël ou encore Gaston Chaissac. Cet ensemble compte notamment trente-cinq œuvres de Jean Dubuffet.



Mosaïque de Bergheim

tesselles en marbre et en pierres colorées
3^e siècle après J.-C.



L'Ange de Tobie
 Gustave Doré, huile sur toile, dépôt de l'État
 1865



18

Lundi
Montag
Monday

19

Mardi
Dienstag
Tuesday

20

Mercredi
Mittwoch
Wednesday

21

Jeudi
Donnerstag
Thursday

22

Vendredi
Freitag
Friday

23

Samedi
Samstag
Saturday

24

Dimanche
Sonntag
Sunday

Se déplacer avec facilité en bus Trace

22 communes desservies en bus
Andolsheim, Bischwihr, Colmar, Fortschwihr, Grussenheim, Herrlisheim-près-Colmar, Holtzwihr, Horbourg-Wihr, Houssen, Ingersheim, Jebnheim, Muntzenheim, Niedermorschwihr, Riedwihr, Sainte-Croix-en-Plaine, Sundhoffen, Turckheim, Walbach, Wettolsheim, Wickerschwihr, Wintzenheim-Logelbach, Zimmerbach.

Un réseau de lignes étendu
16 lignes semaine • 1 service de transport à la demande
3 lignes dimanches et jours fériés • 1 ligne événementielle

Des services de transport à la demande
Trace Mobile, un service de minibus spécialement adaptés pour les personnes à mobilité réduite.
FlexiTrace, un service de transport à la demande sur certaines communes du réseau Trace.

Pour toute info :
Allô Trace 03 89 20 80 80
ou sur www.trace-colmar.fr

COLMAR AGGLOMÉRATION **Trace**
Bien plus que du transport



► **Spécialiste de l'étiquette
et emballages**

Création et Impression

AUTOCOLLANT
TRANSPARENT

DORURE
GAUFRAGE

VERNIS
DÉCOUPE

Statuette, Bouddha (?)
Extrême Orient, métal, don Florine Langweil (donateurs célèbres)



25

Lundi
Montag
Monday

26

Mardi
Dienstag
Tuesday

27

Mercredi
Mittwoch
Wednesday

28

Jeudi
Donnerstag
Thursday

29

Vendredi
Freitag
Friday

30

Samedi
Samstag
Saturday

31

Dimanche
Sonntag
Sunday



200

LE VIN NOUVEAU

HANSI
CULHAR EN FRANCE

Hansi

Le vin nouveau
 Jean-Jacques Waltz dit Hansi
 Procédé photomécanique, graphite et encre de Chine (inscriptions), papier
 1927



Il faut se garder
 Wifredo Lam, huile sur toile, legs Jean-Paul Person, 2008 (donateurs célèbres)
 1971



Août

L	M	M	J	V	S	D
1	2	3	4	5	6	7
8	9	10	11	12	13	14
15	16	17	18	19	20	21
22	23	24	25	26	27	28
29	30	31				

MUSÉE
UNTER
LINDEN





**Maison de
l'Artisanat**

Partenaire de votre entreprise

À tout moment, des solutions adaptées
pour vous accompagner dans le quotidien
de votre entreprise.



INFORMATION PROFESSIONNELLE



GESTION, COMPTABILITÉ



JURIDIQUE, SOCIAL, PAIE



INFORMATIQUE ET RÉSEAUX



COMMUNICATION, USAGES
NUMÉRIQUES



FORMATION



GESTION PATRIMONIALE



DÉFENSE DES MÉTIERS

www.maisondelartisanat.fr

UGA – Maison de l'Artisanat
12 rue des Métiers
68000 COLMAR
03 89 23 65 65
contact@maisondelartisanat.fr



L'Ackerhof #3 œuvres emblématiques *le symbole du musée*

À u centre de la galerie, l'espace situé sous la petite maison, éclairé en lumière naturelle, reprend la valeur symbolique de son architecture en exposant trois œuvres emblématiques : *Le Char de la Mort* de Théophile Schuler illustre l'histoire et le passé, *Le Christ parmi les docteurs* de Rouault évoque la dominante sacrée des collections alors que *La Vallée de la Creuse* de Claude Monet annonce l'ouverture vers l'art moderne.



Le char de la mort
Théophile Schuler, huile sur toile
1848-1851



L'enfant Jésus parmi les docteurs
Georges Rouault, huile sur toile, dépôt de l'État, 1919
1894

01

Lundi
Montag
Monday

02

Mardi
Dienstag
Tuesday

03

Mercredi
Mittwoch
Wednesday

04

Jeudi
Donnerstag
Thursday

05

Vendredi
Freitag
Friday

06

Samedi
Samstag
Saturday

07

Dimanche
Sonntag
Sunday

ÉLECTRICITÉ | GAZ NATUREL | TV PAR CÂBLE | INTERNET | TÉLÉPHONIE
ÉCLAIRAGE | SIGNALISATION



Vialis
au cœur de votre
quotidien...

 Vialis Colmar Officiel www.vialis.tm.fr

Vialis

L'énergie est notre avenir, économisons-la !

Conception et réalisation: Vialis TM - S. RCS COLMAR 451 279 948 - JOPE 5323 Z



Groupe SATIS

- Propreté et Services
- Revêtement résine

*Satis, votre partenaire régional
pour la propreté de vos locaux*

SATIS

14 rue Montgolfier - 68127 Ste-CROIX-EN-PLAINE
Tél. 03 89 49 18 38 • Fax 03 89 49 18 37 • satis68@orange.fr



1 Des impressions numériques
de qualité offset

2 Des courts
et moyens tirages

3 Des délais plus rapides



9, rue Lavoisier • Z.I. Nord • **68000 COLMAR**
Tél. 03 89 41 06 82 • Fax 03 89 24 43 51
contact@sprintcolor.com • www.sprintcolor.com



La Vallée de la Creuse, soleil couchant
Claude Monet, huile sur toile
1889

L'Ackerhof #L'art en Alsace et tournant de l'art moderne *de 1830 à 1920*



Vue du Haut-Landsbourg
Henri Lebert, huile sur toile
1833



08

Lundi
Montag
Monday

09

Mardi
Dienstag
Tuesday

10

Mercredi
Mittwoch
Wednesday

11

Jeudi
Donnerstag
Thursday

12

Vendredi
Freitag
Friday

13

Samedi
Samstag
Saturday

14

Dimanche
Sonntag
Sunday

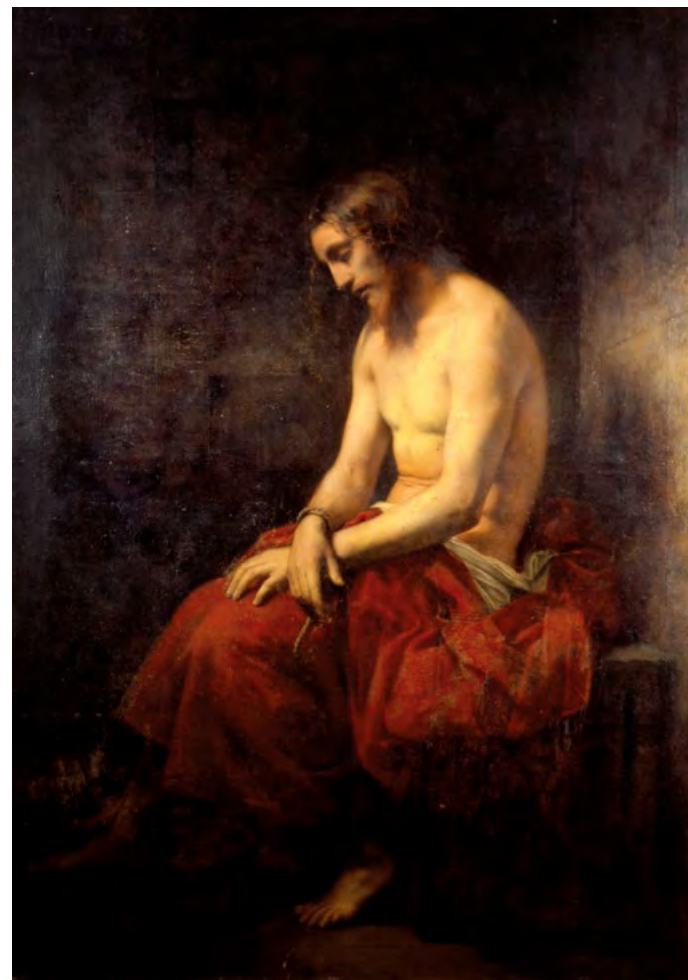
Couverture - Etanchéité - Bardage - Isolation



www.schoenenberger.fr



11 rue d'Altkirch
68000 COLMAR
Tél 03 89 79 19 21
info@schoenenberger.fr



Christ en prison
Jean-Jacques Henner, huile sur toile
1861

15

Lundi
Montag
Monday

16

Mardi
Dienstag
Tuesday

17

Mercredi
Mittwoch
Wednesday

18

Jeudi
Donnerstag
Thursday

19

Vendredi
Freitag
Friday

20

Samedi
Samstag
Saturday

21

Dimanche
Sonntag
Sunday



La construction de la cathédrale de Strasbourg
 Théophile Schuler, lithographie
 1850





Bâtiment
Génie-civil
Ouvrages fonctionnels
www.urban-dumez.fr

1 rue de Lisbonne
BP 80064 - Schiltigheim
67012 STRASBOURG Cedex
Tél. 03 88 47 78 00

14 rue des Artisans
68120 RICHWILLER
Tél. 03 89 66 21 06

**Donner au présent
le meilleur Avenir**



Domaine Viticole
de la Ville de **COLMAR**

**Vins et Crémants
d'Alsace**

Caveau de vente 2 Rue du Stauffen 68000 Colmar
Boutique en ville 27 Grand'Rue 68000 Colmar
Tél. 03 89 79 11 87
contact@domaineviticolecolmar.fr

www.domaineviticolecolmar.fr

Exclusivité



Ruines du Haut-Koenigsbourg

Henri de Boug d'Orschwiller, aquarelle sur papier et rehauts de gomme arabique

Achat réalisé avec le soutien du Fonds Régional d'Acquisition pour les Musées (Etat/Conseil régional d'Alsace), 2009
1861



22

Lundi
Montag
Monday

23

Mardi
Dienstag
Tuesday

24

Mercredi
Mittwoch
Wednesday

25

Jeudi
Donnerstag
Thursday

26

Vendredi
Freitag
Friday

27

Samedi
Samstag
Saturday

28

Dimanche
Sonntag
Sunday

*Vue générale des tombeaux des Mamelouks
avec en arrière-plan la citadelle du Caire et la mosquée Mehemet Ali*
Gaston Braun, tirage sur papier albuminé d'après un négatif sur verre au collodion



Gedicht (Poème)
Hans Reichel, aquarelle sur papier, don Jean Étienne, 2006
1957



Sans titre
Johnny Friedlaender, aquarelle en couleurs sur papier vergé
1968



Septembre

L	M	M	J	V	S	D
			1	2	3	4
5	6	7	8	9	10	11
12	13	14	15	16	17	18
19	20	21	22	23	24	25
26	27	28	29	30		

**MUSÉE
UNTER
LINDEN**

Particuliers • Professionnels • Entreprises

Votre agent général
Oliver TAGLANG
Un expert à vos côtés pour vos
Assurances • Placements • Banque*

Agence Colmar Munster
46 rue de Bartholdi • 68000 colmar
Tél. 03 89 41 25 92 • Fax 03 89 41 02 77
colmar-munster@gan.fr
www.assurances-taglang.gan.fr
N° Orias : 09 052 746

gan
ASSURANCES

Assuré d'avancer

* intermédiaire en opérations de banque



Le
Restaurant

15%
de réduction
sur l'addition
au restaurant
sur présentation
de ce coupon.

Hôtel restaurant CAMPANILE
8 Rue des Méiers
68000 COLMAR
Tél. : 03 89 24 18 18
Fax : 03 89 24 26 73
colmar.aeroport@campanile.fr
www.campanile-colmar-aeroport.fr

Campanile 10% de réduction
HOTEL RESTAURANT sur la chambre
sur présentation de ce coupon.

WEREYSTENGER
Tous les savoir-faire du plâtre et du staff

VOUS IMAGINEZ. NOUS REALISONS
PLATRERIE / ISOLATION / STAFF / STUC
PARTICULIERS ET PROFESSIONNELS

www.wereystenger.com

SAS WEREY PLATRE ET STAFF - 4, rue des Champs - 68140 GUNSBACH
Tél. 03 89 77 31 71 - Fax. 03 89 77 09 82 - E-mail. info@werey.com

RECONNU
GRENELLE
L'EXCELLENCE

PROS
du bâtiment
à l'énergie

QUALITÉ

EPV



Portrait de Joseph Le Cœur
Pierre-Auguste Renoir, huile sur toile, don Florine Langweil
Vers 1870



Pointe Notre Dame de Trayas
 Jean-Baptiste Armand Guillaumin, huile sur toile, don Charlotte et Henri Litschig, 2002
 1913



29

Lundi
Montag
Monday

30

Mardi
Dienstag
Tuesday

31

Mercredi
Mittwoch
Wednesday

01

Jeudi
Donnerstag
Thursday

02

Vendredi
Freitag
Friday

03

Samedi
Samstag
Saturday

04

Dimanche
Sonntag
Sunday

grai
ETIQUETTES
IMPRESSIONS
CONDITIONNEMENT

► **Impression - Création**
1 RUE DES FRÈRES LUMIÈRE À COLMAR

LE SPÉCIALISTE DES ASSURANCES PROFESSIONNELLES

es ASSURANCES
SPIESSER

www.assurances-colmar.fr

Allianz 
ORIAS N° 17 62217

43, Grand'rue - 68000 COLMAR
Tél. 03 89 24 25 24 - Fax 03 89 24 23 22 • franck.spießer@agents.allianz.fr

PARTICULIERS • PROFESSIONNELS • ENTREPRISES

SINGER

Jacky SINGER
Maître parqueteur



www.singer-parquets.com
contact@singer-parquets.com

1 rue de la Poste
68140 GRIESBACH-AU-VAL
Tél. 03 89 77 33 67

PARQUETS

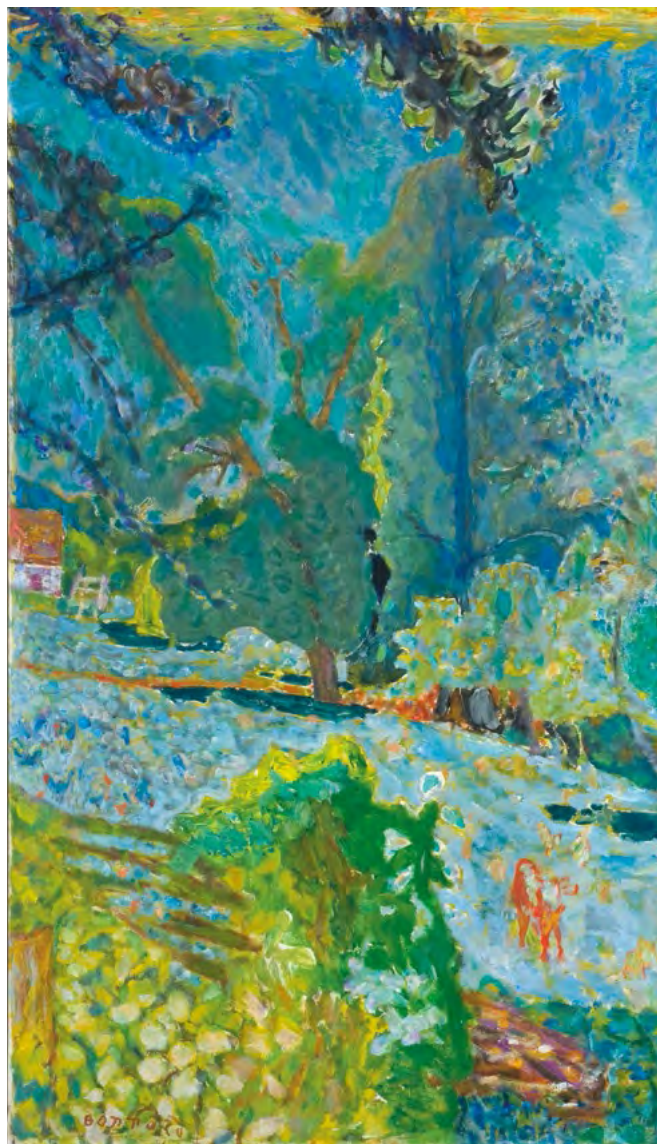
AUTO-ÉCOLE LA BASTILLE

N° agrément: E 0306804150



6 rue de la Grenouillère - 68000 COLMAR
Tél. 03 89 23 27 70

40 Grand'rue - 68750 BERGHEIM
1 rue de l'Or - 68150 RIBEAUVILLÉ
1 rue Xavier Jourdain - 68600 NEUF-BRISACH
www.autoecole-labastille.com



Paysage normand
Pierre Bonnard, huile sur toile
1920



Portrait de femme
 Jean Fautrier, huile sur toile, legs Jean-Paul Person, 2008
 1925



05

Lundi
Montag
Monday

06

Mardi
Dienstag
Tuesday

07

Mercredi
Mittwoch
Wednesday

08

Jeudi
Donnerstag
Thursday

09

Vendredi
Freitag
Friday

10

Samedi
Samstag
Saturday

11

Dimanche
Sonntag
Sunday



◀ **LE CALENDRIER**
Saveurs et
Secrets de Table
à personnaliser
chaque année

LE KIT MAILING ►
la solution simple
et économique
pour vos mailings
professionnels



Des solutions de communications
personnalisées

L'Ackerhof #Niveaux 1 & 2

Guernica



12

Lundi
Montag
Monday

13

Mardi
Dienstag
Tuesday

14

Mercredi
Mittwoch
Wednesday

15

Jeudi
Donnerstag
Thursday

16

Vendredi
Freitag
Friday

17

Samedi
Samstag
Saturday

18

Dimanche
Sonntag
Sunday

**Guernica (d'après l'oeuvre
de 1937 de Pablo Picasso)**
Jacqueline de La Baume,
tapisserie en basse-lisse
1976

grai
ETIQUETTES
IMPRESSIONS
CONDITIONNEMENT

► **Impression - Création**
1 RUE DES FRÈRES LUMIÈRE À COLMAR

leitz

VENTE ET AFFÛTAGE D'OUTILS POUR MACHINES A BOIS, PVC, ALU

Nous affûtons vos
Chaines de tronçonneuse
Lames de scies
Lames de scies à ruban
Fers de Dégau
...et autres outils sur demande...

pour
professionnels
et particuliers

Magasin de vente et affûtage
8 rue Emile Schwoerer 68000 COLMAR
Tél. 03 89 21 08 00 • Fax 03 89 23 14 05
leitz-france@leitz.org • www.leitz.fr

ENTREPRISE GÉNÉRALE
ZWICKERT



GROS-ŒUVRE - RÉNOVATION - GÉNIE CIVIL
BÂTIMENT INDUSTRIEL - TOUS CORPS D'ÉTAT

9 av. de la Foire aux Vins - 68000 COLMAR - www.zwickert.fr - Tél. 03 89 21 61 71

10%* de remise sur l'entretien
mécanique de votre véhicule
sur présentation de ce document



* OFFRE NON CUMULABLE AVEC D'AUTRES OFFRES. VALABLE [JUSQU'AU 31/12/2016] - CHEZ PAUL KROELY AUTOMOBILES PEUGEOT COLMAR - 2A RUE TIMKEN

Partenaire
de la marque
Alsoce

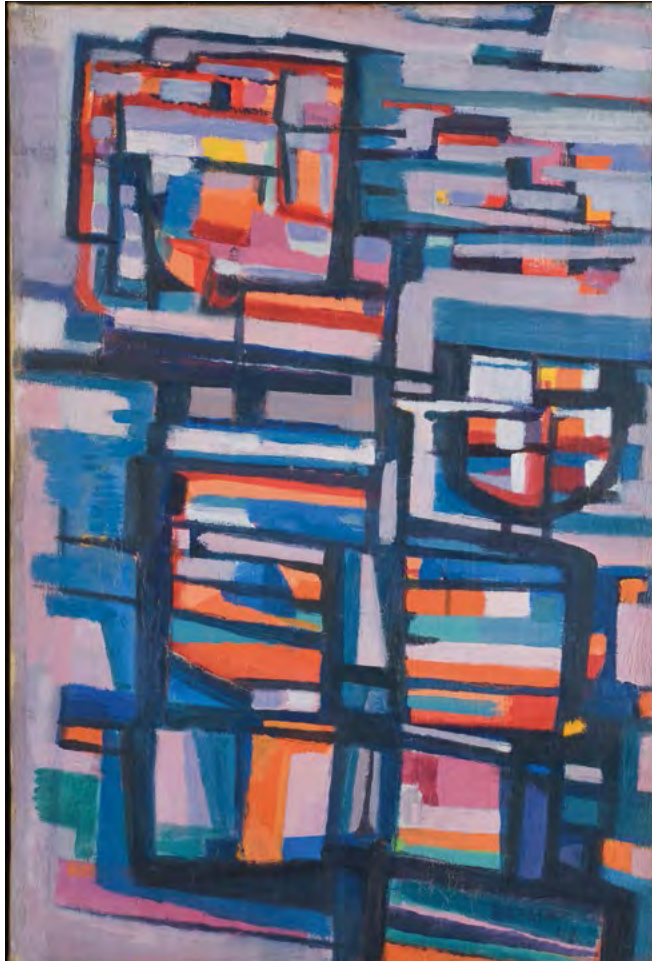
Paul KROELY Automobiles
2a rue Timken 68000 COLMAR - Tél. 03 89 24 66 66
peugeot.colmar@paul-kroely-automobiles.fr

L'Ecole de Paris



L'Homme à la branche

Alfred Manessier, huile sur toile marouflée sur carton,
don Camille Bourniquel, 2002
1942



L'homme au verre de vin
 Jean Bazaine, huile sur toile
 Achat réalisé avec le soutien du Fonds Régional d'Acquisition pour les Musées
 (État/Conseil régional d'Alsace)
 1946



19

Lundi
Montag
Monday

20

Mardi
Dienstag
Tuesday

21

Mercredi
Mittwoch
Wednesday

22

Jeudi
Donnerstag
Thursday

23

Vendredi
Freitag
Friday

24

Samedi
Samstag
Saturday

25

Dimanche
Sonntag
Sunday

AUTOMNE





Cathédrale de Chartres

Roger Bissière, assemblage de tricots, toile de jute et pièces de tissus rebrodées
1947

Le surréalisme



Hommage à Marcel Duchamp
Victor Brauner, huile sur toile
Achat réalisé avec le soutien du Fonds Régional d'Acquisition pour les Musées
(État/Conseil régional d'Alsace), 2003
1947



Octobre

L	M	M	J	V	S	D
					1	2
3	4	5	6	7	8	9
10	11	12	13	14	15	16
17	18	19	20	21	22	23
24	25	26	27	28	29	30
31						

**MUSÉE
UNTER
LINDEN**

signalisation horizontale, signalisation verticale,
dispositifs de retenue, mobilier urbain, contrôle d'accès,
location de panneaux, sur routes et parkings...

1 rue Denis Papin, 68000 COLMAR - T/ 03 89 23 08 59

COLMAR CHARPENTES
CONSTRUCTION BOIS



- Maison ossature bois
- Isolation BBC/Etanchéité à l'air
- Charpente traditionnelle et L.C
- Aménagement extérieur

9 Allée Ettore Bugatti 68000 COLMAR Tél. 03 89 41 23 83 www.colmarcharpentes.fr

TORREGROSSA
TRAVAUX PUBLICS

3 rue Montgolfier • 68127 SAINTE CROIX EN PLAINE
tél. 03 89 80 37 79 • fax 03 89 79 75 64
mail : tp@torregrossa-tp.fr

www.torregrossatp.com



Le Défi
Simone Boisecq, résine à patine bronze,
don Simone Boisecq
1988-1989

L'abstraction



Composition bleue
 Serge Poliakoff, huile sur toile
 1953-1954



26

Lundi
Montag
Monday

27

Mardi
Dienstag
Tuesday

28

Mercredi
Mittwoch
Wednesday

29

Jeudi
Donnerstag
Thursday

30

Vendredi
Freitag
Friday

01

Samedi
Samstag
Saturday

02

Dimanche
Sonntag
Sunday

L'Atelier de l'enseigne
CLOR raoul S.R.L.
MAÎTRES PEINTRES EN LETTRES
la Pub à Plein Tube! IMPRESSION NUMÉRIQUE

Adhésifs - Impressions Numériques
Enseignes Lumineuses - Panneaux
Lettres découpées - Totems
Evenementiels - Stands - PLV
Banderoles - Gravures - Textiles

☎ 03 89 21 75 40
www.enseigne-clor.com

armino-habitat
Créateur de vos projets

100% équipé 100% garantie 100% clé en main* 100% confiance

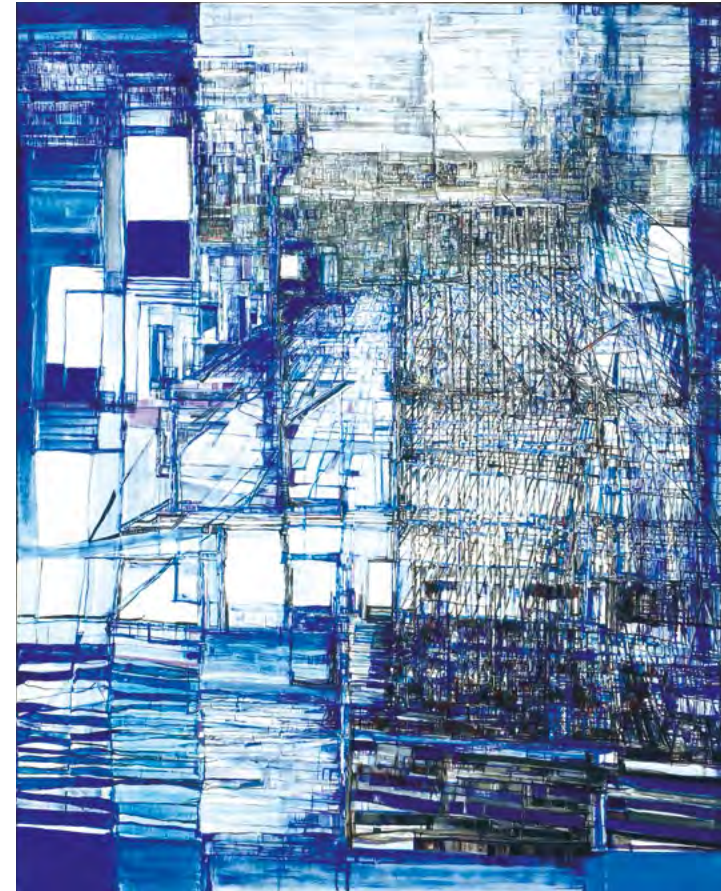
APPARTEMENTS DE STANDING
LES JARDINS CHARLES MARIE NOUVEAUTÉ COLMAR CENTRE À 1,5KM



LOI PINEL **Programme Pluvis 2017**

Du rez-de-jardin aux Attiques - vastes terrasses ensoleillées
Baies vitrées coulissantes alu - Ascenseur / Salles de bains haut de gamme

www.armino-habitat.fr *selon descriptif
contact@armino-habitat.fr - 03.89.23.67.68



Le théâtre de Gérard Philipe
Maria Elena Vieira da Silva, huile sur toile
1975



Sans titre (Montrouge)
 Bram van Velde, gouache sur carton, acquisition réalisée avec le soutien du Fonds Régional
 d'Acquisition pour les Musées (État/Conseil régional d'Alsace), 1997
 1941

03

Lundi
 Montag
 Monday

04

Mardi
 Dienstag
 Tuesday

05

Mercredi
 Mittwoch
 Wednesday

06

Jeudi
 Donnerstag
 Thursday

07

Vendredi
 Freitag
 Friday

08

Samedi
 Samstag
 Saturday

09

Dimanche
 Sonntag
 Sunday

L'atelier du peintre Colmar
Loïc Lefebvre,
Chef de cuisine

Un restaurant gastronomique
contemporain au cœur de la ville

1 rue Schongauer 68000 COLMAR
Tél. 03 89 29 51 37
info@atelier-peintre.fr



AIM YMO
Agence immobilière
20 rue Stanislas à Colmar
03 89 41 79 40 ■ www.aimymo.fr Alsace



SOGEX
Experts-comptables

- Partenaire des entrepreneurs
- Accompagnement à la création
- Comptabilité et gestion de la paie
- Conseil social, juridique, financier
- Audit légal et contractuel

50, avenue d'Alsace - 68027 COLMAR Cedex
Tél. 03 89 20 43 43 - Fax 03 89 20 43 44
www.sogex.fr

COLMAR - STRASBOURG - MULHOUSE



Composition

Geer van Velde, huile sur toile, achat réalisé avec le soutien du Fonds Régional d'Acquisition pour les Musées (État/Conseil régional d'Alsace), 2001
1950-1955

10

Lundi
Montag
Monday

11

Mardi
Dienstag
Tuesday

12

Mercredi
Mittwoch
Wednesday

13

Jeudi
Donnerstag
Thursday

14

Vendredi
Freitag
Friday

15

Samedi
Samstag
Saturday

16

Dimanche
Sonntag
Sunday

Points d'hospitalité n° 2
Alberto Magnelli, huile sur toile, achat réalisé avec le soutien du Fonds Régional d'Acquisition
pour les Musées (État/Conseil régional d'Alsace), 1990
1948

grai
ETIQUETTES
IMPRESSIONS
CONDITIONNEMENT

► **Impression - Création**
1 RUE DES FRÈRES LUMIÈRE À COLMAR



Le Gambrinus

Lounge Bar

1 place de l'ancienne Douane - COLMAR
Tél. 03 89 41 25 77



Entreprise Pierre RUCKLY

Maison fondée en 1910

**CHAUFFAGE - SANITAIRE
CLIMATISATION**

6a, rue du Vieux Muhlbach - 68000 COLMAR
Tél. 03 89 80 13 39 - Fax 03 89 80 51 62
pierre.ruckly@wanadoo.fr



L'écurie du moulin

**Centre Equestre - Poney Club
Pension chevaux - poneys**

Une équipe de professionnels

Enseignants diplômés d'état BEES 1^{er} degré
Formation BP JEPS - CAPA
Equithérapeute
Intervenants extérieurs pour stages

Cours d'équitation enfants et adultes

Initiation - Perfectionnement
BABY à partir de 3 ans

Fêtes d'anniversaires

Gîtes et Gîtes équestres

Auberge Alsacienne

ECURIE DU MOULIN

1 rue du Ter RCA
68320 WINDENSOLEN
Tél. 07 79 82 36 11

ecuriedumoulin.widensolen@gmail.com



13 septembre 1966

Pierre Soulages, huile sur toile
1966



Seventh Avenue
 Georges Mathieu, huile sur toile
 1957



17

Lundi
Montag
Monday

18

Mardi
Dienstag
Tuesday

19

Mercredi
Mittwoch
Wednesday

20

Jeudi
Donnerstag
Thursday

21

Vendredi
Freitag
Friday

22

Samedi
Samstag
Saturday

23

Dimanche
Sonntag
Sunday

NÉGOCIATION FONCIÈRE

CONSEILS - TOUTES TRANSACTIONS IMMOBILIÈRES



LOCATION
VENTE
NEUF

FRANCK BERNA
IMMOBILIER

3 Avenue Poincaré - 68000 COLMAR

franckberna.immobilier@gmail.com **06 08 83 74 62**

côté côté
COUR FOUR



Brasserie
Boulangerie

11 rue des Serruriers - place de la Cathédrale
COLMAR • Tél. 03 89 21 19 18
www.cotecour-cotefour.fr



20 chemin de la Niederau 68000 COLMAR
03 89 41 16 41 ou 03 89 41 07 54
taxis.rosse@orange.fr

Facilitez-vous la vie, réservez votre taxi !

Stations à:



COLMAR



EGUISHEIM



TURCKHEIM



WICKERSCHWIHR

TECHNI CHAPE

LE SPÉCIALISTE DE LA CHAPE
technichape@hotmail.fr

22 rue du Tir - 68000 COLMAR
Tél. / fax : 03 89 30 53 87
Port. 06 77 51 36 78 - 06 75 46 86 06
www.technichape68.fr



Longue ocre
Olivier Debré, huile sur toile
1972



Dubuffet



Don Coucoubazar

jean Dubuffet, assemblage de tôle peinte au polyuréthane
1972

24

Lundi
Montag
Monday

25

Mardi
Dienstag
Tuesday

26

Mercredi
Mittwoch
Wednesday

27

Jeudi
Donnerstag
Thursday

28

Vendredi
Freitag
Friday

29

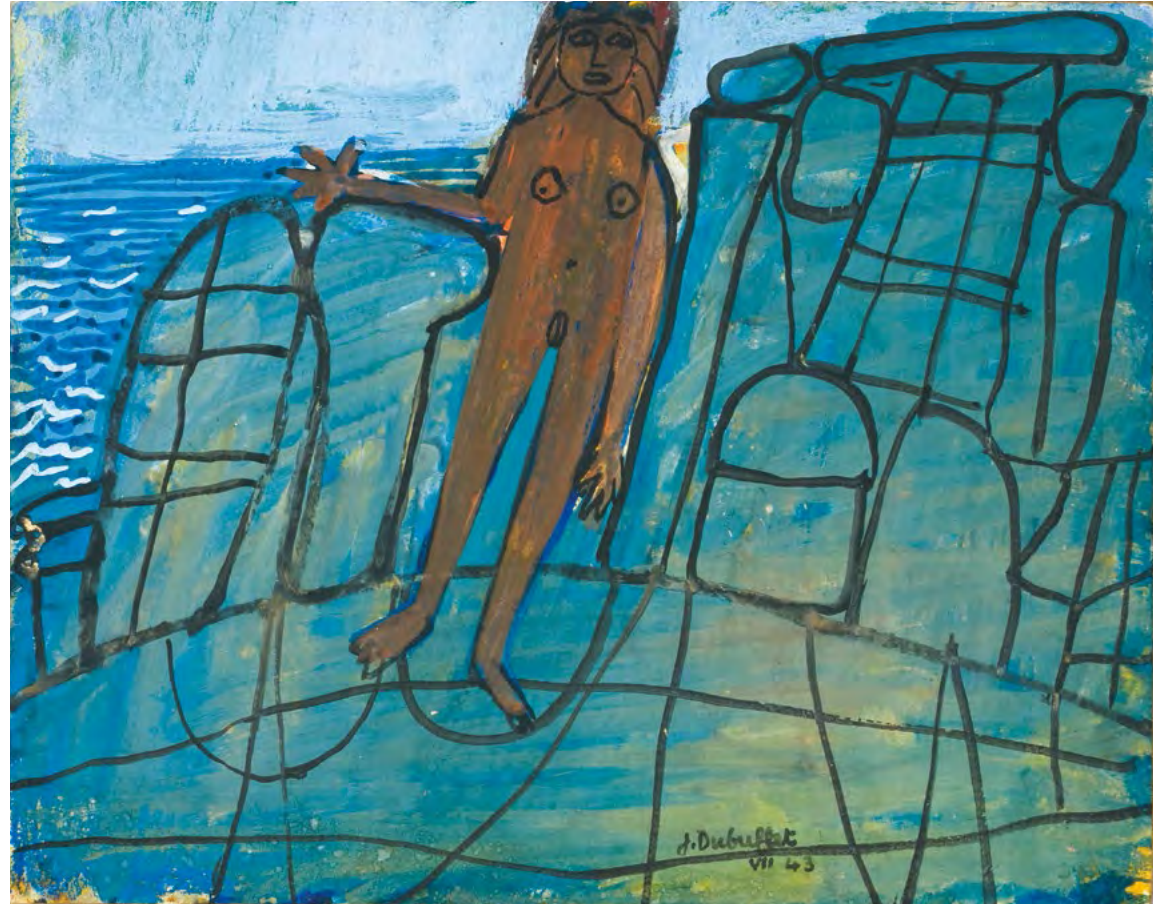
Samedi
Samstag
Saturday

30

Dimanche
Sonntag
Sunday

Retardez vos montres d'une heure





Baigneuse nue dans les rochers de Cassis

Jean Dubuffet, gouache sur papier marouffé sur toile, legs Jean-Paul Person, 2008
1943



Novembre

L	M	M	J	V	S	D
	1	2	3	4	5	6
7	8	9	10	11	12	13
14	15	16	17	18	19	20
21	22	23	24	25	26	27
28	29	30				

Texturologie XXXVII
 Jean Dubuffet, huile sur toile, legs Jean-Paul Person, 2008
 1958





Imhoff
artisan
Boulangier - Pâtissier

5 rue Fleischbauer - 68000 COLMAR
03 89 41 11 07



SUN BLUE SOLARIUM

Bronzage sans rdv ni abonnement
9 cabines à votre disposition.

Depuis 12 ans, Sabine
vous accueille et vous conseille

**1, RUE DU TIR
- COLMAR**

Sabine

www.sun-blue-solarium.fr

Tél. 03 89 80 32 98

Picasso



Buste de femme assise (Jacqueline Roque)
Pablo Picasso, huile sur toile
1960



Tête d'homme au chapeau de paille

Pablo Picasso, huile sur toile, daton, dépôt du musée national Picasso, Paris, 1991
1971

31

Lundi
Montag
Monday

01

Mardi
Dienstag
Tuesday

Toussaint

02

Mercredi
Mittwoch
Wednesday

Défunts

03

Jeudi
Donnerstag
Thursday

04

Vendredi
Freitag
Friday

05

Samedi
Samstag
Saturday

06

Dimanche
Sonntag
Sunday



RESTAURANT
PFEFFEL

WISTUB UNTERLINDEN

Repas chauds à toutes heures

1 rue du Rempart - COLMAR
Tél. 03 89 41 45 71
Fax 03 89 23 94 26
www.restaurant-pfeffel.fr



COLMAR
49, cours Sainte Anne
03 89 23 21 10

MULHOUSE
1, passage Central
03 89 56 00 57

OBERSAASHEIM
16, rue des Acacias
07 70 68 68 79

www.bncdesign.fr

SOVIA



LOTISSEUR - AMENAGEUR FONCIER

10 place du Capitaine Dreyfus - 68000 COLMAR
Tél. 03 89 22 95 10 • Fax: 03 89 22 95 11

s.g@sovia-68.fr
www.sovia-amenageur.fr

L'Ackerhof #Vers le XXI^e siècle



Porte de l'Atlantique

Geneviève Asse, Huile sur toile,
Don Geneviève Asse, 2008
1990



Compression de bidons
 César (Baldaccini César, dit), métal compressé, legs Jean-Paul Person, 2008
 1991



07 _____ D

Lundi
 Montag
 Monday

08 _____

Mardi
 Dienstag
 Tuesday

09 _____

Mercredi
 Mittwoch
 Wednesday

10 _____

Jeudi
 Donnerstag
 Thursday

11 _____ Armistice 1918

Vendredi
 Freitag
 Friday

12 _____

Samedi
 Samstag
 Saturday

13 _____

Dimanche
 Sonntag
 Sunday



NOUVELLE BMW X1.



J.M.S. Automobile
156 avenue d'Alsace - COLMAR
03 89 21 60 00



À PEINE NÉ, DÉJÀ GRAND.

THE NEW MINI CLUBMAN.



J.M.S. Automobile
MINI STORE
156 avenue d'Alsace - COLMAR
03 89 21 60 00

MUSÉE UNTER LINDEN



◀ Travaux dans la chapelle

Les Travaux

de septembre 2012 à décembre 2015

Le Musée Unterlinden, levier de croissance économique

Un professionnel du monde de l'art a parlé un jour de musée « cultivateur », c'est-à-dire d'un musée qui laboure son territoire et le rend fertile.

C'est bien le cas du Musée Unterlinden qui devient, à travers son extension, bien plus qu'un musée : un supplément d'âme et un formidable levier d'attractivité économique pour le territoire.

L'extension du Musée Unterlinden ne relève pas d'une démarche passéiste. C'est tout l'inverse : c'est donner de nouvelles racines à l'avenir.

« Le Nouvel Unterlinden » représente un atout considérable pour Colmar, son agglomération et toute l'Alsace. Il est en plus un atout pour l'éducation et la diffusion culturelle, un atout pour l'attractivité touristique de notre région, un atout pour notre rayonnement culturel international.

Ce sujet de fierté pour le présent doit être une exigence pour l'avenir.

Une forte corrélation existe donc entre un haut niveau d'implantation culturelle et le dynamisme socio-économique d'un territoire : l'impact du « Nouvel Unterlinden » sur le développement local, notamment sur le tourisme et l'économie, sera donc indéniable.

Ce constat est d'autant plus fort que le « booster image » conditionne les investissements privés et les implantations d'entreprises sur un territoire.

Le Musée Unterlinden est au cœur de cette stratégie, forte de valeurs partagées, dont la « longue durée » est aussi écologique : c'est aussi celle du développement durable, une exigence que porte de manière exemplaire le nouvel Unterlinden.

14

Lundi
Montag
Monday

15

Mardi
Dienstag
Tuesday

16

Mercredi
Mittwoch
Wednesday

17

Jeudi
Donnerstag
Thursday

18

Vendredi
Freitag
Friday

19

Samedi
Samstag
Saturday

20

Dimanche
Sonntag
Sunday

patinoire de Colmar

PLUS ON Y TOURNE,
PLUS ON Y RETOURNE !

PACO'BAR
LA PAUSE BRANCHÉE

15 rue Robert Schuman - COLMAR
Tél. 03 89 80 09 05
www.patinoirecolmar.fr
patinoire.colmar@wanadoo.fr

<https://fr-fr.facebook.com/patinoire.colmar>

Les Travaux #Pose de la première pierre le 12 septembre 2012





21

Lundi
Montag
Monday

22

Mardi
Dienstag
Tuesday

23

Mercredi
Mittwoch
Wednesday

24

Jeudi
Donnerstag
Thursday

25

Vendredi
Freitag
Friday

26

Samedi
Samstag
Saturday

27

Dimanche
Sonntag
Sunday

1^{er} dimanche de l'Avent



Les Travaux #Les fondations





Décembre

L	M	M	J	V	S	D
			1	2	3	4
5	6	7	8	9	10	11
12	13	14	15	16	17	18
19	20	21	22	23	24	25
26	27	28	29	30	31	

MUSÉE
UNTER
LINDEN



MAISON THOMAS
Traiteur - Organisateur de réceptions

Tél. 03 89 24 57 84
fax 03 89 24 57 89
contact@traiteur-thomas.com

Bureau
3 rue de 1er REC
68420 EGUISEIM

Boutique
12 rue de l'Eglise
68000 COLMAR



Se déplacer avec facilité en bus **Trace**

22 communes desservies en bus
Andolsheim, Bischwihr, Colmar, Fortschwihr, Grussenheim, Herrlisheim-près-Colmar, Holtzwihr, Horbourg-Wihr, Houssen, Ingersheim, Jébsheim, Muntzenheim, Niedemorschwihr, Riedwihr, Sainte-Croix-en-Plaine, Sundhoffen, Turckheim, Walbach, Wettolsheim, Wickerschwihr, Wintzenheim-Logelbach, Zimmerbach.

Un réseau de lignes étendu
16 lignes semaine • 1 service de transport à la demande
3 lignes dimanches et jours fériés • 1 ligne événementielle

Des services de transport à la demande
Trace Mobile, un service de minibus spécialement adaptés pour les personnes à mobilité réduite.
FlexiTrace, un service de transport à la demande sur certaines communes du réseau Trace.

Pour toute info :
Allô Trace 03 89 20 80 80
ou sur www.trace-colmar.fr



Les Travaux #La toiture de la chapelle





28

Lundi
Montag
Monday

29

Mardi
Dienstag
Tuesday

30

Mercredi
Mittwoch
Wednesday

01

Jeudi
Donnerstag
Thursday

02

Vendredi
Freitag
Friday

03

Samedi
Samstag
Saturday

04

Dimanche
Sonntag
Sunday



L'EUROPE

HOTEL ★★★★★ RESTAURANT

120 chambres tout confort
Piscine couverte chauffée
sauna / jacuzzi

Restaurant

cuisine du marché
€ menu gastronomique
Menu 2 plats à partir de 19.50€

Le Restaurant est ouvert tous les jours

15, Route de neuf brisach - 68180 Colmar/horbourg-wihr
TÉL : (+33) 03 89 20 54 00

www.hotel-europe-colmar.com

www.facebook.com/hoteleuropecolmar

Les Travaux #La découverte du canal place Unterlinden





05

Lundi
Montag
Monday

St-Nicolas

06

Mardi
Dienstag
Tuesday

07

Mercredi
Mittwoch
Wednesday

08

Jeudi
Donnerstag
Thursday

09

Vendredi
Freitag
Friday

10

Samedi
Samstag
Saturday

11

Dimanche
Sonntag
Sunday

LA LÉGENDE A GRANDI



LA NOUVELLE NAVITIMER 46 mm

ROEDELSPERGER 1898
Didier KUHN
Horloger, Joaillier, Fabricant

42, rue des Têtes
COLMAR
Tél. 03 89 41 23 25

WWW.ROEDELSPERGER.FR

Les Travaux #Façade de l'aile moderne

habillage de briques
et arbres fruitiers



#Le transfert du Retable d'Issenheim



12

Lundi
Montag
Monday

13

Mardi
Dienstag
Tuesday

14

Mercredi
Mittwoch
Wednesday

15

Jeudi
Donnerstag
Thursday

16

Vendredi
Freitag
Friday

17

Samedi
Samstag
Saturday

18

Dimanche
Sonntag
Sunday



Serrurerie HEINTZ
130 ANS D'EXISTENCE
1883 - 2013

- Sécurisation des accès de la maison
- Portes blindées A2P maison et appart.
- Portes de garage / automatisme
- Contrôle d'accès - alarme
- Coffres-forts



182 rue du Ladhof &
1 rue Saint-Jean - COLMAR
Tél. 03 89 41 31 33
Fax 03 89 23 79 71
@ : info@serrurerie-heintz.com



Formitours Selectour
Venez nous voir et Voyagez!

Le Spécialiste de vos voyages
Avion - Car - Train - Bateau
Individuels • Groupes • CE • Associations • Amicales

FORMITOURS C'EST AUSSI FORMIGOLF
POUR TOUS VOS VOYAGES GOLFIQUES !
Choisissez parmi plus de **50 destinations**
Afrique du sud, Baléares, Bulgarie, Canaries, Chypre, Ecosse,
Kenya, Maroc, Ile Maurice, Turquie, Tunisie...

Nouveau!
RÉSERVATION ET
PAIEMENT EN LIGNE!
www.formigolf.fr

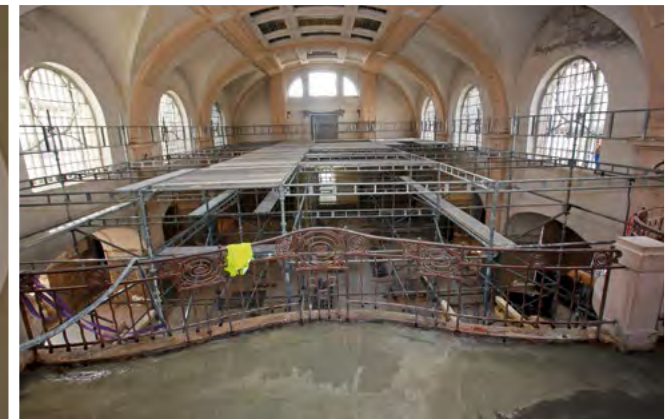
18 rue Curie - 68000 COLMAR
Tél. 03 89 21 19 01 - info@formigolf.fr



Le Gambrinus Lounge Bar

1 place de l'ancienne Douane - COLMAR
Tél. 03 89 41 25 77

Les Travaux #Les bains





19

Lundi
Montag
Monday

20

Mardi
Dienstag
Tuesday

21

Mercredi
Mittwoch
Wednesday

22

Jeudi
Donnerstag
Thursday

23

Vendredi
Freitag
Friday

24

Samedi
Samstag
Saturday

25

Dimanche
Sonntag
Sunday

☾

HIVER

Noël

Les Travaux #La chapelle





Janvier

L	M	M	J	V	S	D
						1
2	3	4	5	6	7	8
9	10	11	12	13	14	15
16	17	18	19	20	21	22
23	24	25	26	27	28	29
30	31					

MUSÉE
UNTER
LINDEN

Plus qu'une imprimerie

Recherche

Etude / Conseil
Sourcing
Solutions
Cahier des charges



Création

Conception
Identité visuelle
Mise en forme volume
Prototypes



Fabrication

Etiquettes
Emballage
Imprimés divers
Achats



Conditionnement

Flow pack
Doy pack
Sachet 3 ou 4 soudures
Etiquetage, sachets flacons, pots



Logistique

Stockage Expedition
Picking
Préparation de commande



Services

Facturation pour le compte
du client
Gestion du stock confié
Administration des ventes



Des services
adaptés à vos besoins

Les Travaux #Le cloître





St-Etienne

26

Lundi
Montag
Monday

27

Mardi
Dienstag
Tuesday

28

Mercredi
Mittwoch
Wednesday

29

Jeudi
Donnerstag
Thursday

30

Vendredi
Freitag
Friday

31

Samedi
Samstag
Saturday

01

Dimanche
Sonntag
Sunday

Jour de l'An

Les Travaux #La galerie souterraine

JANVIER

1 D
2 L
3 M
4 M
5 J
6 V
7 S
8 D
9 L
10 M
11 M
12 J
13 V
14 S
15 D
16 L
17 M
18 M
19 J
20 V
21 S
22 D
23 L
24 M
25 M
26 J
27 V
28 S
29 D
30 L
31 M

FEVRIER

1 M
2 J
3 V
4 S
5 D
6 L
7 M
8 M
9 J
10 V
11 S
12 D
13 L
14 M
15 M
16 J
17 V
18 S
19 D
20 L
21 M
22 M
23 J
24 V
25 S
26 D
27 L
28 M

MARS

1 M
2 J
3 V
4 S
5 D
6 L
7 M
8 M
9 J
10 V
11 S
12 D
13 L
14 M
15 M
16 J
17 V
18 S
19 D
20 L
21 M
22 M
23 J
24 V
25 S
26 D
27 L
28 M
29 M
30 J
31 V





AVRIL	MAI	JUIN
1 S	1 L	1 J
2 D	2 M	2 V
3 L	3 M	3 S
4 M	4 J	4 D
5 M	5 V	5 L
6 J	6 S	6 M
7 V	7 D	7 M
8 S	8 L	8 J
9 D	9 M	9 V
10 L	10 M	10 S
11 M	11 J	11 D
12 M	12 V	12 L
13 J	13 S	13 M
14 V	14 D	14 M
15 S	15 L	15 J
16 D	16 M	16 V
17 L	17 M	17 S
18 M	18 J	18 D
19 M	19 V	19 L
20 J	20 S	20 M
21 V	21 D	21 M
22 S	22 L	22 J
23 D	23 M	23 V
24 L	24 M	24 S
25 M	25 J	25 D
26 M	26 V	26 L
27 J	27 S	27 M
28 V	28 D	28 M
29 S	29 L	29 J
30 D	30 M	30 V
	31 M	

Les Travaux #La salle d'exposition temporaire

(dernier niveau de l'aile moderne)

JUILLET	AOÛT	SEPTEMBRE
1 S	1 M	1 V
2 D	2 M	2 S
3 L	3 J	3 D
4 M	5 V	4 L
5 M	5 S	5 M
6 J	6 D	6 M
7 V	7 L	7 J
8 S	8 M	8 V
9 D	9 M	9 S
10 L	10 J	10 D
11 M	11 V	11 L
12 M	12 S	12 M
13 J	13 D	13 M
14 V	14 L	14 J
15 S	15 M	15 V
16 D	16 M	16 S
17 L	17 J	17 D
18 M	18 V	18 L
19 M	19 S	19 M
20 J	20 D	20 M
21 V	21 L	21 J
22 S	22 M	22 V
23 D	23 M	23 S
24 L	24 J	24 D
25 M	25 V	25 L
26 M	26 S	26 M
27 J	27 D	27 M
28 V	28 L	28 J
29 S	29 M	29 V
30 D	30 M	30 S
31 L	31 J	





OCTOBRE

1 D
2 L
3 M
4 M
5 J
6 V
7 S
8 D
9 L
10 M
11 M
12 J
13 V
14 S
15 D
16 L
17 M
18 M
19 J
20 V
21 S
22 D
23 L
24 M
25 M
26 J
27 V
28 S
29 D
30 L
31 M

NOVEMBRE

1 M
2 J
3 V
4 S
5 D
6 L
7 M
8 M
9 J
10 V
11 S
12 D
13 L
14 M
15 M
16 J
17 V
18 S
19 D
20 L
21 M
22 M
23 J
24 V
25 S
26 D
27 L
28 M
29 M
30 J

DÉCEMBRE

1 V
2 S
3 D
4 L
5 M
6 M
7 J
8 V
9 S
10 D
11 L
12 M
13 M
14 J
15 V
16 S
17 D
18 L
19 M
20 M
21 J
22 V
23 S
24 D
25 L
26 M
27 M
28 J
29 V
30 S
31 D



Gilbert MEYER, maire de Colmar a posé la première pierre de l'extension du musée Unterlinden, le 17 septembre 2012. Cet événement a eu lieu en présence des Colmariens et des co-financeurs de l'extension à savoir :

Pierre-Étienne BISCH,
préfet de Région

Alain PERRET,
préfet du Haut-Rhin

Alain HAUSS,
directeur régional des affaires culturelles

Yves HEMEDINGER,
conseiller régional d'Alsace,
représentant **Philippe RICHERT**,
président du Conseil Régional d'Alsace

Charles BUTTNER,
président du Conseil Général du Haut-Rhin

Jean LORENTZ,
président de la société Schongauer

Les grands mécènes de l'extension furent également représentés :

William et Judith SCHEIDE,

Thomas DIETSCHWEILER,

Crédit Mutuel Centre Est Europe,

Fondation Timken

Sur la base du financement apporté par le contrat de projets État-Région 2007-2013, l'extension du musée Unterlinden est le fruit de l'heureuse collaboration entre **la Ville de Colmar**, maître d'ouvrage, et **le cabinet d'architectes bâlois Herzog & de Meuron**, maître d'œuvre.

Affirmant ses racines historiques tout en regardant résolument vers l'avenir, le nouveau musée Unterlinden va pouvoir donner vie à de nombreux projets notamment grâce à la proposition architecturale forte d'Herzog & de Meuron. Il s'est doté de tous les atouts afin de reprendre une place de premier plan parmi les institutions internationales et poursuivre une politique d'exposition ambitieuse et attrayante favorisant la venue de tous les publics.

« L'extension du musée Unterlinden représente un projet majeur pour l'urbanisme de la Ville de Colmar et l'attraction touristique de la Région Alsace. En plus d'être un enjeu culturel pour l'ensemble de la région, elle se présente comme un facteur de développement urbain, économique et de cohésion sociale. »

Gilbert Meyer, maire de Colmar, 22 mai 2012

« Afin de pouvoir redéployer ses collections dans une muséographie innovante et étendre ses surfaces d'exposition, le musée Unterlinden bénéficie d'un nouvel écrin réalisé par le cabinet d'architectes bâlois Herzog & de Meuron. »

Jean Lorentz, président de la société Schongauer, 22 mai 2012



De gauche à droite :

Thomas Dietschweiler, Alain Hauss, Yves Hemedinger, Alain Perret, Pierre-Etienne Bisch,
Jean Lorentz, Gilbert Meyer, Eric Straumann (député du Haut-Rhin), Charles Buttner,
André Klein (cellule mécénat musée Unterlinden)

Agenda 2016 de la Ville de Colmar



Crédit photographique :

Mairie de Colmar, Jean-Marc Hédoïn- Pictural Colmar, Hertzog & de Meuron, musée Unterlinden

Conception graphique – Réalisation :

Imprimerie GRAI Etiquette- Colmar



Dépôt légal n° 7234 - Novembre 2015

Droits de reproduction des illustrations du présent ouvrage réservés

L'agenda 2016 de la Ville de Colmar a été imprimé sur du papier répondant à des normes environnementales strictes garantissant que le matériau bois dont est issu le papier utilisé, est produit dans des forêts gérées durablement.





À partir du 12 décembre 2015, le Musée Unterlinden a bénéficié d'un nouvel écrin réalisé par le cabinet d'architectes *Herzog & de Meuron*. L'ancien couvent rénové par les monuments historiques est dédié à l'art ancien et aux objets d'arts, le bâtiment contemporain est consacré aux collections d'art moderne et aux expositions temporaires et la galerie souterraine entre le couvent et l'édifice moderne présente un panorama de l'art du 19e au début du 20e siècle.



MUSÉE
UNTER
LINDEN