

# TROIS REGARDS DE PHOTOGRAPHES PORTÉS SUR COLMAR



AGENDA 2014  
DE LA VILLE DE COLMAR







# Agenda 2014 de la Ville de Colmar



## Responsable de la publication :

Jacques Dreyfuss, Adjoint au Maire

## Rédaction :

Rémy Brauneisen, Christine et Jean-Marc Hédoin, Julien Schmitt

## Crédit photographique :

Rémy Brauneisen, Jean-Marc Hédoin – Pictural Colmar, Julien Schmitt

## Suivi rédactionnel :

Joël Munsch

## Suivi technique :

Dominique Lauffenburger, Delphine Guerra, Thomas Perraudin

## Conception graphique – Réalisation :

Imprimerie GRAI-Etiquettes - Colmar

## Coordination :

Jean-Michel Schupp



**Notre couverture** : en forme de clin d'œil, traversant la rue Bartholdi, Jean-Marc Hédoin, Julien Schmitt et Remy Brauneisen, qui ont réalisé les photographies de l'Agenda 2014. Photo : Christelle Didierjean.



Dépôt légal n° 7229 - Novembre 2013

Droits de reproduction des illustrations du présent ouvrage réservés



L'Agenda 2014 de la Ville de Colmar a été imprimé sur du papier répondant à des normes environnementales strictes garantissant que le matériau bois dont est issu le papier utilisé est produit dans des forêts gérées durablement.

# Sommaire

Rémy BRAUNEISEN

p. 4

Julien SCHMITT

p. 52

Jean-Marc HÉDOIN

p. 98





## édito

L'agenda 2013 était consacré à « Colmar vu du ciel ». Un an plus tard, nous vous proposons un autre aperçu de la ville,

mais de manière éclatée, à travers le regard éclairé de trois photographes colmariens.

On dit parfois d'un photographe qu'il veut arrêter la marche du temps. C'est peut-être parce qu'il connaît mieux que quiconque la valeur de chaque instant, qu'il en conserve la trace après l'avoir vécu intensément.

Dans un monde où tout devient vitesse, ces trois « artistes » sélectionnés à l'issue d'une consultation ont réussi à capter dans leur écheveau, des instantanés, parfois étranges, parfois saisissants, du petit monde qui nous entoure. Ils ont dirigé à chaque fois leur appareil vers quelque chose qui les touchait, les émouvait, les attirait. Ils ont fait ce geste car ils ont ressenti, à l'instant, une émotion forte.

Au gré des bâtiments figés ainsi pour la postérité, les époques et les styles se succèdent à travers ces regards singuliers, mais toujours émouvants. Cette diversité, c'est aussi la richesse de notre environnement patrimonial, c'est la « fleur de l'instant » dit l'aphorisme.

Les trois photographes ont su ajouter de surcroît leur propre vision à leurs clichés ! Ils l'ont fait avec un goût si sûr qu'on oublie parfois que le temps est venu patiner l'objet de leur capture.

L'art subtil de la photographie ne permet pas seulement de donner une seconde vie aux différents aspects de notre environnement. Il lance aussi une dynamique, un mouvement ; il tisse des liens car il porte, comme cet agenda en témoigne, la même ambition pour le centre ville que pour sa périphérie et ses abords. Bref, il transmet des émotions.

Un défi fantastique a été relevé par nos trois « explorateurs », celui de développer leur créativité dans un environnement contraint, imposé. Le marcheur ne s'arrêterait peut-être pas, par exemple, devant cette bâtisse aux parois décrépies et fissurées. Le photographe, lui, veut en capter le « mouvement » à l'aide de son appareil. Il défie ainsi les principes des lois de la nature. Le comble, c'est qu'il y parvient en gagnant les faveurs de notre propre regard !

Puissent ces pages vous faire (re)découvrir notre ville sous un autre angle. Notre ville ? Votre ville ! Cette ville que nous aimons, tous, particulièrement.

A l'instar de ces trois talentueux photographes, soyons tous ensemble, porteurs d'une vision, et d'une volonté positive pour notre avenir.

**Bonne année 2014 à toutes et à tous !**

*Je vous souhaite une  
heureuse année 2014 !  
Bien sincèrement  
Gilbert MEYER*

Gilbert MEYER  
Maire de Colmar



# Rémy BRAUNEISEN



## enseignant, écrivain et photographe

Une enfance heureuse dans la vallée de Guebwiller. Des études supérieures. Colmarien d'adoption depuis 1987. Près de vingt ans passés à diriger des petites entreprises.

Photographe, il est lauréat de plusieurs prix et a exposé ses photographies en France, à l'étranger et à Colmar.

En 2005, changement de cap. Deux années sabbatiques à courir l'Europe, pour mieux la comprendre, avec un premier voyage à Tchernobyl, suivi d'un second dans le cadre d'un projet de création photographique sur le thème de la fuite (des habitants). Et puis, il y a six ans, il devient enseignant au CFA Marcel Rudloff de Colmar. En parallèle, il fait de la photo de patrimoine et des recherches généalogiques aux Archives départementales à Colmar et à Strasbourg ainsi qu'au Centre départemental d'histoire des familles à Guebwiller. Ces recherches lui donnent le goût de l'investigation. En 2008, il se met à réunir la matière pour l'écriture d'un roman, et l'aventure commence. Les pièces du puzzle apparaissent et finissent toutes par s'emboîter. L'histoire de son grand-père entre 1914 et 1918 est reconstituée. L'année 2013 voit la publication de *L'heure du choix* dont l'histoire se passe en partie à Colmar. Le roman constitue la pierre angulaire d'une réflexion sur la mémoire individuelle et collective. Il est complété par un travail photographique sur les lieux de mémoire de la guerre de 14-18 en France, en Roumanie et en Russie.





Façades de la rue de l'Église et le clocher de la collégiale Saint-Martin.

Semaine 01

Décembre - Janvier

30

Lundi  
Montag  
Monday

31

Mardi  
Dienstag  
Tuesday

01

Mercredi  
Mittwoch  
Wednesday

Jour de l'an



02

Jeudi  
Donnerstag  
Thursday

03

Vendredi  
Freitag  
Friday

04

Samedi  
Samstag  
Saturday

05

Dimanche  
Sonntag  
Sunday





L'arbre pris de givre enjambe la Lauch, comme la grille des Pêcheurs autrefois.





Pont de fer et ancien réservoir des chemins de fer.

## Janvier

L	M	M	J	V	S	D
		1	2	3	4	5
6	7	8	9	10	11	12
13	14	15	16	17	18	19
20	21	22	23	24	25	26
27	28	29	30	31		



**DECATHLON**  
A FOND LA FORME

**DECATHLON Colmar**  
16 rue Emile Schwoerer - 68000 COLMAR  
Une équipe de sportifs à votre service

LA PISCINE bien plus qu'une piscine...

VOTRE PARTENAIRE BIEN-ÊTRE ET REMISE EN FORME

NOUVEAUTÉ 2013

Parc de de la Fècht  
68140 MUNSTER  
Tél. : 03 89 77 85 60  
[www.cc-vallee-munster.fr](http://www.cc-vallee-munster.fr)

SEVcommunication.com

**l'Atelier du Granit**  
ERIC BOLLENBACH

Cuisines - Salles de bain  
Plan de travail  
Créations diverses

6 rue Principale  
68320 Muntzenheim

06 80 08 89 57  
[latelierdugranit@wanadoo.fr](mailto:latelierdugranit@wanadoo.fr)

**J.P. Bechler**  
— COLMAR —

4, rue Charles-Marie Widor  
6, rue du Nord  
68000 Colmar

t. : 03 89 41 07 34  
@ : [boulangerie-bechler@orange.fr](mailto:boulangerie-bechler@orange.fr)

MAÎTRE BOULANGER | PÂTISSIER | CHOCOLATIER | GLACIER | TRAITEUR

**l'Atelier de l'enseigne CLOR raoul**  
[www.enseigne-clor.com](http://www.enseigne-clor.com)







06

Epiphanie

Lundi  
Montag  
Monday

07

Mardi  
Dienstag  
Tuesday

08

D

Mercredi  
Mittwoch  
Wednesday

09

Jeudi  
Donnerstag  
Thursday

10

Vendredi  
Freitag  
Friday

11

Samedi  
Samstag  
Saturday

12

Dimanche  
Sonntag  
Sunday



**DECATHLON** **DECATHLON Colmar**  
16 rue Emile Schwoerer - 68000 COLMAR  
A FOND LA FORME Une équipe de sportifs à votre service

LE **TECHNOSPACE**  
5 & 7 PLACES



**NOUVEAU CITROËN C4 PICASSO HDi**

**Oblinger** CITROEN OBLINGER 4 RUE TIMKEN 68000 COLMAR  
L'engagement qualifié TEL 03 89 20 85 85 [www.citroen-oblinger.fr](http://www.citroen-oblinger.fr)

**HAGENMULLER sas**  
Ingénieurs - Conseils  
BÂTIMENT - GENIE CIVIL - INFRASTRUCTURES

7, rue Kléber B.P. 50256  
**68005 COLMAR Cedex**  
Tél : 03 89 41 87 96 • Fax 03 89 41 22 91  
e-mail : [be@hagenmuller.fr](mailto:be@hagenmuller.fr)

**OPOIBI**  
INGÉNIEURS QUALIFIÉS  
N° 80 05 0307

**Formitours** **Le Spécialiste de vos voyages**  
Avion - Car - Train - Bateau  
Individuels • Groupes • CE • Associations • Amicales

FORMITOURS C'EST AUSSI FORMIGOLF  
POUR TOUS VOS VOYAGES GOLFIQUES !

Choisissez parmi plus de **50 destinations**  
Afrique du sud, Baléares, Bulgarie, Canaries, Chypre, Ecosse,  
Kenya, Maroc, Ile Maurice, Turquie, Tunisie...

**FORMIGOLF**  
VOYAGES À PASSION

**Retrouvez toutes nos offres sur**  
[www.formitours.fr](http://www.formitours.fr)

18 rue Curie - 68000 COLMAR  
Tél. 03 89 21 19 01 - [info@formigolf.fr](mailto:info@formigolf.fr)

**l'Atelier de l'enseigne CLOR raoul**  
[www.enseigne-clor.com](http://www.enseigne-clor.com)







13

Lundi  
Montag  
Monday

14

Mardi  
Dienstag  
Tuesday

15

Mercredi  
Mittwoch  
Wednesday

16

Jeudi  
Donnerstag  
Thursday

17

Vendredi  
Freitag  
Friday

18

Samedi  
Samstag  
Saturday

19

Dimanche  
Sonntag  
Sunday



**DECATHLON**  
A FOND LA FORME

**DECATHLON Colmar**  
16 rue Emile Schwoerer - 68000 COLMAR  
Une équipe de sportifs à votre service

**EUROMETAL**  
METALLERIE  
MENUISERIE METALLIQUE  
CONSTRUCTION METALLIQUE

*La Passion du métal*

8 rue des Frères Lumière - CS 31335 - 68013 COLMAR Cedex  
Tél. 03 89 21 17 00 - Fax 03 89 21 17 17  
E-mail : eurometal@eurometal.fr • www.eurometal.fr

poul-kroely-automobiles.fr

NOUVEAU CROSSOVER PEUGEOT 2008  
VOYEZ LA VILLE AUTREMENT



**PEUGEOT COLMAR**  
Paul KROELY Automobiles  
2a, rue Timken - COLMAR - Tél 03 89 24 66 66



La maîtrise créative,  
La technique graphique

**grai**  
étiquette  
Imprimeur Alsacien

1 rue des Frères Lumière  
68000 COLMAR  
Tél. 03 89 21 12 21  
info@grai-imprimeur.com  
www.grai-imprimeur.com

 l'Atelier de l'enseigne **CLOR raoul**  
**www.enseigne-clor.com**







20

Lundi  
Montag  
Monday

21

Mardi  
Dienstag  
Tuesday

22

Mercredi  
Mittwoch  
Wednesday

23

Jeudi  
Donnerstag  
Thursday

24

Vendredi  
Freitag  
Friday

25

Samedi  
Samstag  
Saturday

26

Dimanche  
Sonntag  
Sunday









## Février

L	M	M	J	V	S	D
					1	2
3	4	5	6	7	8	9
10	11	12	13	14	15	16
17	18	19	20	21	22	23
24	25	26	27	28		



**JPI**  
Architecte D.P.L.G.

Jean-Philippe IMHOFF

2, rue Jean-Philippe Rameau  
68000 COLMAR  
Tél. 03 89 41 31 80  
Fax 03 89 41 02 67

**AIM YMO**

20 rue Stanislas à Colmar

03 89 41 79 40 ■ [www.aimymo.fr](http://www.aimymo.fr) Alsace

**MADONNA FERNAND**  
ARTISAN CHAUFFAGE/SANITAIRE

Installation neuf/Rénovation  
Dépannage 7/7 0778041453

Mon métier pour votre confort

68040 INGERSHEIM [f.madonna@neuf.fr](mailto:f.madonna@neuf.fr)

**l'Atelier de l'enseigne CLOR raoul**  
[www.enseigne-clor.com](http://www.enseigne-clor.com)



Quai des Poissonniers, le Kräuterbad, ou le Bain aux herbes, était au Moyen-âge un établissement de bains.



27

Lundi  
Montag  
Monday

28

Mardi  
Dienstag  
Tuesday

29

Mercredi  
Mittwoch  
Wednesday

30

Jeudi  
Donnerstag  
Thursday

31

Vendredi  
Freitag  
Friday

01

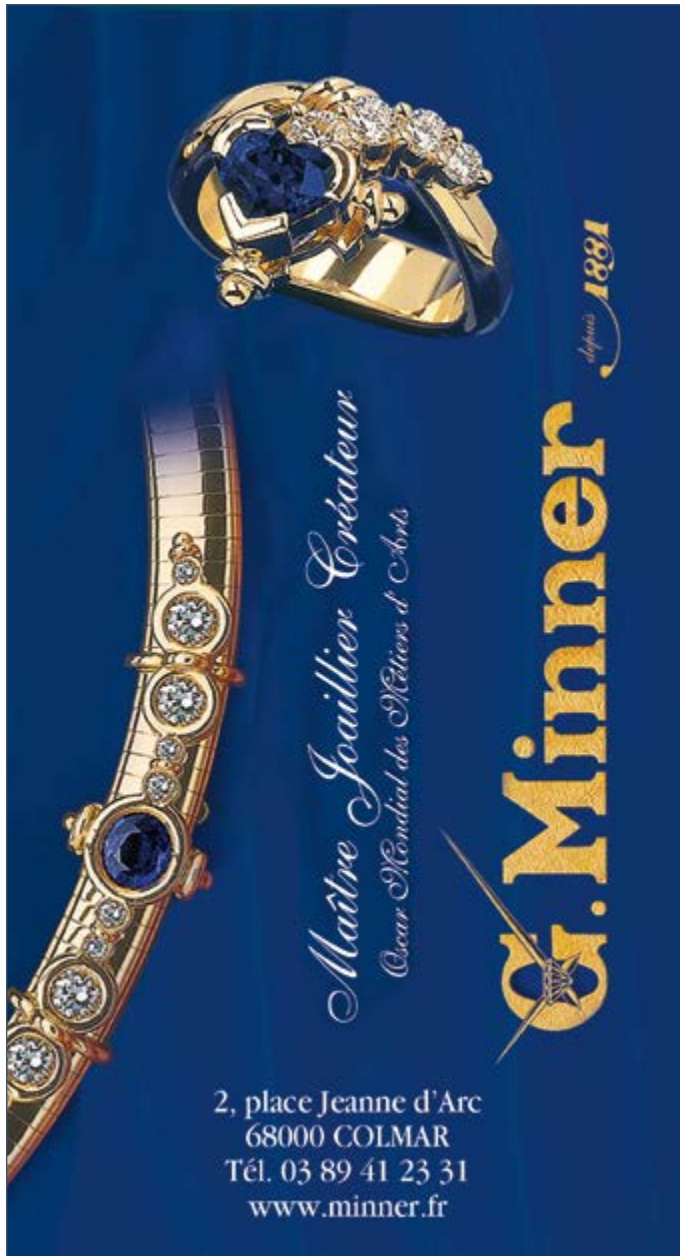
Samedi  
Samstag  
Saturday

02

Dimanche  
Sonntag  
Sunday

Présentation du Seigneur / Chandeléur





*Maître Joaillier Créateur*  
*Orfèvre Mondial des Métiers d'Arts*

**G. Minner**

2, place Jeanne d'Arc  
68000 COLMAR  
Tél. 03 89 41 23 31  
[www.minner.fr](http://www.minner.fr)







03

Lundi  
Montag  
Monday

04

Mardi  
Dienstag  
Tuesday

05

Mercredi  
Mittwoch  
Wednesday

06

Jeudi  
Donnerstag  
Thursday

07

Vendredi  
Freitag  
Friday

08

Samedi  
Samstag  
Saturday

09

Dimanche  
Sonntag  
Sunday

D



**DECATHLON**  
A FOND LA FORME

**DECATHLON Colmar**  
16 rue Emile Schwoerer - 68000 COLMAR  
Une équipe de sportifs à votre service

Vente et affûtage d'outils pour machines à BOIS, PVC, et ALU

**leitz**

**Leitz Sàrl Colmar**  
8, rue E. Schwoerer - BP 51239  
68012 Colmar Cedex  
Tél. 03 89 21 05 30  
Tél. 03 89 23 14 05  
E-mail: leitz.france@leitz.org  
Internet: [www.leitz.fr](http://www.leitz.fr)

Fiabilité et professionnalisme à votre service

**Vente**  
--Outils standards  
--Outils sur mesure  
--Conseils techniques

**Affûtage**  
--Prise en charge  
--Affûtage  
--Livraison

4 8 4 4 8 12

Visez juste

**lenys concept**  
architecture

1 rue edighoffen  
68000 COLMAR  
T 03 89 24 08 11

**PEINTURE ET  
RAVALEMENT**

Mathieu  
Maître-Peintre

**Marmillot** \*\*\*

maison fondée en 1890

5 rue Wilson - 68000 COLMAR  
Tél. 03 89 41 10 69 - Fax 03 89 23 38 54  
e-mail: [peinturesmarmillot@calixo.net](mailto:peinturesmarmillot@calixo.net)

 l'Atelier de l'enseigne **CLOR raoul**  
**[www.enseigne-clor.com](http://www.enseigne-clor.com)**







10

Lundi  
Montag  
Monday

11

Mardi  
Dienstag  
Tuesday

12

Mercredi  
Mittwoch  
Wednesday

13

Jeudi  
Donnerstag  
Thursday

14

Vendredi  
Freitag  
Friday

15

Samedi  
Samstag  
Saturday

16

Dimanche  
Sonntag  
Sunday



**DECATHLON**  
A FOND LA FORME

**DECATHLON Colmar**  
16 rue Emile Schwoerer - 68000 COLMAR  
Une équipe de sportifs à votre service

**Ent. PICHON**  
CHAUFFAGE - SANITAIRE



pichon\_68@hotmail.fr

*Un Professionnel à votre Service*

Tél. 03 89 86 31 48  
port. 06 37 58 73 65

61 rue Charles Marie Widor - 68000 COLMAR

**réinventons /**  
notre métier



**ALAIN KOTT**  
AGENT GÉNÉRAL

23 rue du Val St-Grégoire  
68000 COLMAR  
Tél. 03 89 30 13 60  
Fax 03 89 30 13 61

19 Avenue Schweisguth  
67600 SELESTAT  
Tél. 03 90 57 28 80  
Fax 03 90 57 28 81

E-mail : assurances.kott@wanadoo.fr  
N° ORIAS 07 016 466



**leclercdrive.fr**  
Vos courses en 1 clic ! 

**ESPACE KORZILIUS**  
2, rue Kiener - 68000 COLMAR  
Du Lundi au Jeudi : 9h - 19h30  
Vendredi : 9h - 20h00 - Samedi : 9h - 19h00  
Pour votre santé, pratiquez une activité physique régulière. [www.monagrobouger.com](http://www.monagrobouger.com)



**l'Atelier de l'enseigne CLOR raoul**  
[www.enseigne-clor.com](http://www.enseigne-clor.com)







17

Lundi  
Montag  
Monday

18

Mardi  
Dienstag  
Tuesday

19

Mercredi  
Mittwoch  
Wednesday

20

Jeudi  
Donnerstag  
Thursday

21

Vendredi  
Freitag  
Friday

22

Samedi  
Samstag  
Saturday

23

Dimanche  
Sonntag  
Sunday









## Mars

L	M	M	J	V	S	D
					1	2
3	4	5	6	7	8	9
10	11	12	13	14	15	16
17	18	19	20	21	22	23
24	25	26	27	28	29	30
31						



**ISOLATIONS RAUSCHMAIER SAS**  
L'isolation, notre métier depuis 1950

**LAURÉAT**  
du PALMARÈS  
des ENTREPRISES  
2001 / 2002  
2005 - 2008  
2009  
Ordre  
des architectes

Qualifications  
nationales isolations  
QUALIBAT EFF4 / CA7  
3811 - 6121 - 7112  
7132 - 7141  
7142 - 7143

- Isolation extérieures des façades
- Bardages
- Isolation caves et greniers
- Ravalement des façades
- Isolation des tuyauteries (CALORIFUGEAGE)
- Protection de laine de roche pour traitements coupe-feu - thermique - acoustique

22 rue de Houssen - 68000 COLMAR - Tél. 03 89 21 67 67  
[www.isolations-rauschmaier.fr](http://www.isolations-rauschmaier.fr)

DEVIS GRATUIT

**topcolor®**  
www.topcolor.fr

COMMUNICATION GÉANTE  
ET ÉVÉNEMENTIELLE

ENSEIGNE

STAND

SIGNALÉTIQUE

AFFICHE

COMMUNICATION ADHÉSIVE

MATÉRIEL D'EXPOSITION

PRÉSENTOIRS - PLV

PACKAGING

DÉCORATION

L'expert  
en image  
numérique

10 rue des Frères Lumière - B.P. 60355 - 68006 COLMAR Cedex  
Tél. 03 89 27 91 70 - Fax 03 89 27 20 22 - e-mail : info@topcolor.fr

AL SERVICE DE VOTRE IMAGE  
DEPUIS PLUS DE 30 ANS !

f

QR

Particuliers • Professionnels • Entreprises

Votre agent général

**Olivier TAGLANG**

Un expert à vos côtés pour vos

**Assurances • Placements • Banque\***

Agence Colmar Munster  
46 rue de Bartholdi • 68000 colmar  
Tél. 03 89 41 25 92 • Fax 03 89 41 02 77  
colmar-munster@gan.fr  
www.orias.fr  
N° Orias : 09 052 746

Assuré d'avancer

gan  
assurances

\* Intermediaire en opérations de banque

l'Atelier de l'enseigne **CLOR raoul**  
[www.enseigne-clor.com](http://www.enseigne-clor.com)







24

Lundi  
Montag  
Monday

25

Mardi  
Dienstag  
Tuesday

26

Mercredi  
Mittwoch  
Wednesday

27

Jeudi  
Donnerstag  
Thursday

28

Vendredi  
Freitag  
Friday

01

Samedi  
Samstag  
Saturday

02

Dimanche  
Sonntag  
Sunday

Fête des Grand-Mères



## COUVERTURE ZINGUERIE

Etanchéité - Bardage  
Travaux en cuivre  
Ornementation



Z.I. Est - 7 rue Edouard Branly - 68014 COLMAR Cedex  
Tél. 03 89 41 62 83 - fax 03 89 24 28 32

## COLMAR CHARPENTES CONSTRUCTION BOIS



- Maison ossature bois ■ Isolation BBC/Etanchéité à l'air
- Charpente traditionnelle et L.C ■ Aménagement extérieur

9 Allée Ettore Bugatti 68000 COLMAR Tél. 03 89 41 23 83 www.colmarcharpentes.fr







03

Lundi  
Montag  
Monday

04

Mardi  
Dienstag  
Tuesday

05

Mercredi  
Mittwoch  
Wednesday

06

Jeudi  
Donnerstag  
Thursday

07

Vendredi  
Freitag  
Friday

08

Samedi  
Samstag  
Saturday

09

Dimanche  
Sonntag  
Sunday

D

1<sup>er</sup> Dimanche de Carême



**DECATHLON**  
A FOND LA FORME

**DECATHLON Colmar**  
16 rue Emile Schwoerer - 68000 COLMAR  
Une équipe de sportifs à votre service



**TROUATHLON**

**DECATHLON**  
A FOND LA FORME

**DÉPÔT : du vendredi 21 au vendredi 28 mars 2014**

**VENTE : du samedi 22 (14H) au samedi 29 mars 2014**

COLMAR  
À 2 MN  
DU PARC  
EXPO

DECATHLON Colmar  
16 rue Emile Schwoerer - 68000 Colmar  
Tel. 03 89 21 66 30 - Fax 03 89 21 66 31  
Une équipe de sportifs à votre service  
Tous les jours de 9h à 19h30 sauf Samedi de 9h à 18h

Ouvert toute l'année  
7/7

**Restaurant - Winstub**  
**LA TAVERNE**  
*La véritable Winstub Alsacienne au cœur de Colmar*

2 Impasse de la Maison Rouge  
68000 COLMAR  
Réservation au 03 89 41 70 33  
☎ : winstublataverne@orange.fr

2014  
petit  
fête

l'Atelier de l'enseigne **CLOR raoul**  
**www.enseigne-clor.com**



Terres agricoles, sur le ban de Colmar, au lieu-dit Herten Matten, depuis la RD45, après Riedwihr en direction d'Illaeusern.





10

Lundi  
Montag  
Monday

11

Mardi  
Dienstag  
Tuesday

12

Mercredi  
Mittwoch  
Wednesday

13

Jeudi  
Donnerstag  
Thursday

14

Vendredi  
Freitag  
Friday

15

Samedi  
Samstag  
Saturday

16

Dimanche  
Sonntag  
Sunday





**Schroll,**   
le recyclage et la gestion  
durable de vos déchets

 "une philosophie de recyclage innovante"

 26, rue Edouard Branly | 68000 COLMAR  
Tél. +33 (0)3 89 41 52 40

PFSTATT Tél. +33 (0)3 89 57 15 93  
STRASBOURG Tél. +33 (0)3 88 40 58 40

 **SCHROLL**  
www.schroll.fr

 **SOGEX**  
Experts-comptables

- Partenaire des entrepreneurs
- Accompagnement à la création
- Comptabilité et gestion de la paie
- Conseil social, juridique, financier
- Audit légal et contractuel

50, avenue d'Alsace - 68027 COLMAR Cedex  
Tél. 03 89 20 43 43 - Fax 03 89 20 43 44  
[www.sogex.fr](http://www.sogex.fr)

**COLMAR - STRASBOURG - MULHOUSE**







17

Lundi  
Montag  
Monday

18

Mardi  
Dienstag  
Tuesday

19

Mercredi  
Mittwoch  
Wednesday

20

Jeudi  
Donnerstag  
Thursday

21

Vendredi  
Freitag  
Friday

22

Samedi  
Samstag  
Saturday

23

Dimanche  
Sonntag  
Sunday

PRINTEMPS



La maîtrise créative,  
La technique graphique

**grai**  
etiquette  
Imprimeur Alsacien

1 rue des Frères Lumière  
68000 COLMAR  
Tél. 03 89 21 12 21  
info@grai-imprimeur.com  
www.grai-imprimeur.com



**Le Touring Hôtel SPA  
le Clos des Sources**  
SPA & Piscine & Wellness de 950m²

**le Clos des Sources**  
Hôtels de l'Alsace

www.leclosdessources.com • reservation@leclosdessources.com

Route du Haut-Koenigsbourg - F - 68590 THANNENKIRCH  
Tél. 0033 / 3 / 89 73 10 01








24

Lundi  
Montag  
Monday

25

Mardi  
Dienstag  
Tuesday

26

Mercredi  
Mittwoch  
Wednesday

27

Jeudi  
Donnerstag  
Thursday

28

Vendredi  
Freitag  
Friday

29

Samedi  
Samstag  
Saturday

30

Dimanche  
Sonntag  
Sunday

Avancez vos montres d'une heure











## Avril

L	M	M	J	V	S	D
	1	2	3	4	5	6
7	8	9	10	11	12	13
14	15	16	17	18	19	20
21	22	23	24	25	26	27
28	29	30				



## La France des Créateurs



À découvrir absolument :  
Boutique d'expo-vente d'artisans  
créateurs de vêtements et accessoires  
100% made in France

[www.lafrancedescreateurs.fr](http://www.lafrancedescreateurs.fr)

5, rue des marchands - Cour Waldner Stephan - 68000 Colmar



41 rue Ampère - 68000 COLMAR  
Tél. 03 89 24 52 10 • Fax 03 89 23 17 15  
E-mail : [info.wittersheim@calixo.net](mailto:info.wittersheim@calixo.net)



Lignes et diagonales se croisent, au parking,  
rue de la 1<sup>ère</sup> Armée Française.



31

Lundi  
Montag  
Monday

01

Mardi  
Dienstag  
Tuesday

02

Mercredi  
Mittwoch  
Wednesday

03

Jeudi  
Donnerstag  
Thursday

04

Vendredi  
Freitag  
Friday

05

Samedi  
Samstag  
Saturday

06

Dimanche  
Sonntag  
Sunday



**DECATHLON**  
A FOND LA FORME

**DECATHLON Colmar**  
16 rue Emile Schwoerer - 68000 COLMAR  
Une équipe de sportifs à votre service

*Thomas*

Traiteur  
Organisateur de réceptions

12 rue de l'Eglise  
68000 COLMAR  
Tél. 03 89 41 26 46  
contact@traiteur-thomas.com  
www.traiteur-thomas.com

**stihlé** frères  
groupe stihlé

Chauffage - Sanitaire - Climatisation  
Traitement d'air - Energies renouvelables

groupe  
**stihlé**  
la référence confort

8, route des 3 Eps 68230 TURCKHEIM  
Tél. : 03 89 21 10 11 - Fax : 03 89 24 45 95  
Internet : www.stihle-freres.com / Email : info@stf.fr

*Le Touring Hôtel SPA  
le Clos des Sources*  
SPA & Piscine & Wellness de 950m²

*Clos des Sources*  
Hôtels de charme

www.leclosdessources.com • reservation@leclosdessources.com

Route du Haut-Koenigsbourg - F - 68590 THANNENKIRCH  
Tél. 0033 / 3 / 89 73 10 01

 l'Atelier de l'enseigne **CLOR raoul**  
**www.enseigne-clor.com**





07

D

Lundi  
Montag  
Monday

08

Mardi  
Dienstag  
Tuesday

09

Mercredi  
Mittwoch  
Wednesday

10

Jeudi  
Donnerstag  
Thursday

11

Vendredi  
Freitag  
Friday

12

Samedi  
Samstag  
Saturday

13

Rameaux

Dimanche  
Sonntag  
Sunday



**DECATHLON** **DECATHLON Colmar**  
 16 rue Emile Schwoerer - 68000 COLMAR  
 A FOND LA FORME Une équipe de sportifs à votre service

**PASSION JARDINS**  
  
**Création et entretien d'ESPACES VERTS**  
 1 rue du Krumgassel  
 68125 HOUSSEN  
 Tél. 03 89 41 32 62  
[info@passionjardins.fr](mailto:info@passionjardins.fr)  
[www.passionjardins.fr](http://www.passionjardins.fr)

**WEREYSTENGER®**  
 Tous les savoir-faire du plâtre et du staff  
**VOUS IMAGINEZ, NOUS REALISONS**  
**PLATRERIE / ISOLATION / STAFF / STUC**  
**PARTICULIERS ET PROFESSIONNELS**  
 Nous vous invitons à découvrir nos réalisations sur  
[www.werey-stenger.com](http://www.werey-stenger.com)  
 4 rue des Champs - FR-68140 Gunsbach  
 Tél. +33 (0)3 89 77 31 71 - Fax +33 (0)3 89 77 09 82  
[info@werey.com](mailto:info@werey.com)  
 Rejoignez nous sur Facebook  
 

  
**Réceptions valoriseur d'événements**  
 Cocktails\*  
 Soirées  
 Événements\*  
 5 rue des frères Lumière - BP 1422 - 68014 Colmar Cedex - Tél. 03 89 21 06 36  
 120 rue Lefèvre - 68100 Mulhouse - Tél. 03 89 53 58 29  
 Fax : 03 89 24 95 39 - [contact@azreceptions.com](mailto:contact@azreceptions.com) - [www.azreceptions.com](http://www.azreceptions.com)

 **l'Atelier de l'enseigne CLOR raoul**  
[www.enseigne-clor.com](http://www.enseigne-clor.com)







14

Lundi  
Montag  
Monday

15

Mardi  
Dienstag  
Tuesday

16

Mercredi  
Mittwoch  
Wednesday

17

Jeudi  
Donnerstag  
Thursday

18

Vendredi  
Freitag  
Friday

19

Samedi  
Samstag  
Saturday

20

Dimanche  
Sonntag  
Sunday



Vendredi Saint

Pâques



**UGA**  
MAISON DE L'ARTISANAT  
Partenaire de votre entreprise

**Tous les services sur**  
**www.maisondelartisanat.fr**

**Artisans, conjoints de chef**  
**d'entreprise artisanale,**

*pour* Défendre vos droits et vous protéger  
Bénéficier d'un conseil approprié  
Vous former et faire valoir vos compétences  
Vous aider à développer votre activité et gagner en efficacité  
Défendre votre métier

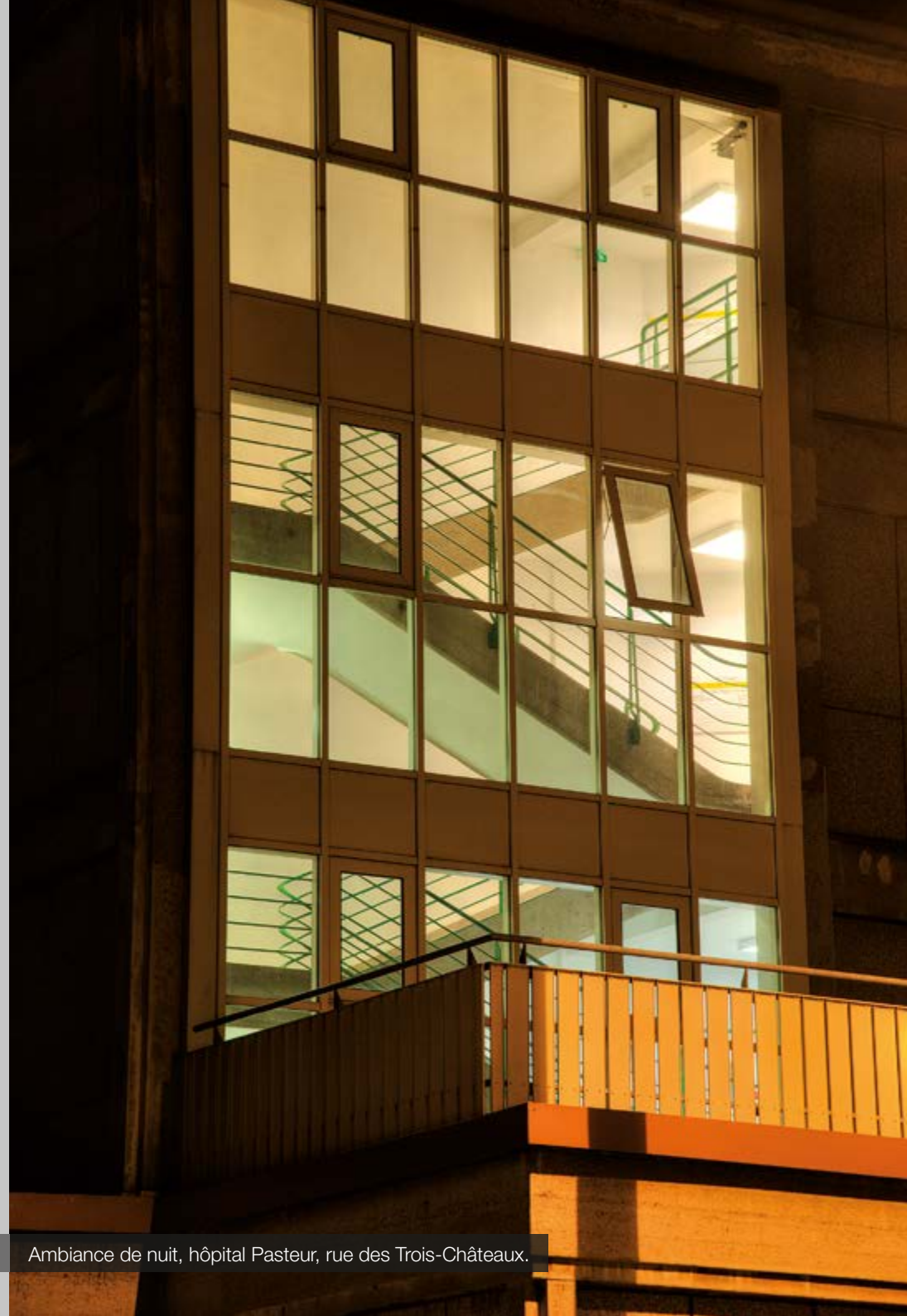
*Votre Corporation*  
*est le partenaire qu'il vous faut.*

Après d'elle, vous avez en toute confidentialité  
l'information sûre, des conseils, des solutions :

- Juridique, social et fiscal
- Technique et professionnel
- Formation et qualification
- Économique
- Accompagnement individuel de l'entreprise...

*Avec elle, vous trouvez une écoute*  
*attentive et vous n'êtes plus seule!*

Plus d'informations :  
**UGA – Maison de l'Artisanat**  
12 rue des Métiers  
68000 COLMAR  
03 89 23 65 65  
contact@macorpo.com





21

Lundi  
Montag  
Monday

Lundi de Pâques

22

Mardi  
Dienstag  
Tuesday

23

Mercredi  
Mittwoch  
Wednesday

24

Jeudi  
Donnerstag  
Thursday

25

Vendredi  
Freitag  
Friday

26

Samedi  
Samstag  
Saturday

27

Dimanche  
Sonntag  
Sunday

Souvenir Déportés









Mai

L	M	M	J	V	S	D
			1	2	3	4
5	6	7	8	9	10	11
12	13	14	15	16	17	18
19	20	21	22	23	24	25
26	27	28	29	30	31	



**DECATHLON**  
A FOND LA FORME

**DECATHLON Colmar**  
16 rue Emile Schwoerer - 68000 COLMAR  
Une équipe de sportifs à votre service



**A. leimacher eurl**  
ramonage

12 Place du Capitaine Dreyfus  
68000 COLMAR  
Tél 09 66 42 92 31  
Fax 03 89 30 11 93



**L&M**  
tubage

*La chaleur maîtrisée.*

Tél. 06 26 87 29 66  
contact@lm-tubage.com  
www.lm-tubage.com

**Vivre le progrès**



Liebherr-France SAS  
2 avenue Joseph Ray, B. P. 90287, 68005 Colmar Cedex  
www.liebherr.com

**LIEBHERR**

**MOBA**



**MEUBLES - SALONS - LITERIES**

Place de la Cathédrale - COLMAR - Tél. 03 89 41 20 75 - www.moba.fr

 l'Atelier de l'enseigne **CLOR raoul**  
**www.enseigne-clor.com**







Semaine 18

Avril - Mai

28

Lundi  
Montag  
Monday

29

Mardi  
Dienstag  
Tuesday

30

Mercredi  
Mittwoch  
Wednesday

01

Jeudi  
Donnerstag  
Thursday

02

Vendredi  
Freitag  
Friday

03

Samedi  
Samstag  
Saturday

04

Dimanche  
Sonntag  
Sunday

Fête du Travail



**CULTURE**  
**vélo**  
des vélos et des hommes®

8 rue Timken - 68000 COLMAR • Tél. 03 89 27 41 13  
68colmar@culturevelo.com • www.culturevelo.com  
Magasin ouvert du mardi au vendredi de 9h à 12h et de 14h à 19h, samedi de 9h à 12h et de 14h à 18h

Organisation Événementiel  
&  
Prestations sur mesure

**Daisy**  
event

Prestation et service  
de qualité pour que  
votre événement  
ou votre réception  
soit inoubliable  
et pour ravir vos convives !

Désirée Le Ray 06 52 34 38 25  
1b rue du Ruisseau 68320 JEBSCHEIM  
www.daisy-event.com

**Fleurs Lisch**  
Horticulteur  
126 route de Bâle  
Colmar

Partenaire  
de votre jardin  
toute l'année

www.fleurslisch.fr

**l'Atelier de l'enseigne CLOR raoul**  
**www.enseigne-clor.com**







05

Lundi  
Montag  
Monday

06

Mardi  
Dienstag  
Tuesday

07

Mercredi  
Mittwoch  
Wednesday

08

Jeudi  
Donnerstag  
Thursday

09

Vendredi  
Freitag  
Friday

10

Samedi  
Samstag  
Saturday

11

Dimanche  
Sonntag  
Sunday

D

Victoire 1945



# Julien SCHMITT



## autodidacte multi-facettes

Originaire de Strasbourg, Julien Schmitt est un touche-à-tout, un dévoreur de curiosités.

Fondateur de plusieurs associations sportives et culturelles depuis les années 90, il a conquis ses savoir-faire sur le terrain grâce à des rencontres et un investissement sans limite pour les univers qui le passionnent.

L'amour de l'image, l'illustration et le graphisme en général lui sont venus de sa culture « Skate et Musique ».

Porter un regard différent sur le monde urbain qui nous entoure, trouver l'utilité et la beauté architecturale de chaque élément qui compose une ville, s'amuser, tout peut être si ludique !

Photographe climatique avec de nombreuses publications pour différents organismes Météo : LCM (La Chaîne Météo), ATMORISK, INFOCLIMAT... Julien affectionne également les sciences de la terre, ses mouvements et ses humeurs qui caractérisent tant la beauté infinie de la nature et de ses soubresauts.

Il est également peintre à temps perdu, toujours en lien avec le monde de l'illustration. Julien compose des œuvres sur toiles qui ont été le fruit de plusieurs expositions, de Colmar en passant par Metz, Bordeaux et au-delà.

Une passion bienfaisante qui a pour but de trouver le calme et l'inspiration.





Le banc, quai de la Poissonnerie.

12

Lundi  
Montag  
Monday

13

Mardi  
Dienstag  
Tuesday

14

Mercredi  
Mittwoch  
Wednesday

15

Jeudi  
Donnerstag  
Thursday

16

Vendredi  
Freitag  
Friday

17

Samedi  
Samstag  
Saturday

18

Dimanche  
Sonntag  
Sunday



**DECATHLON**  
A FOND LA FORME

**DECATHLON Colmar**  
16 rue Emile Schwoerer - 68000 COLMAR  
Une équipe de sportifs à votre service



**Petit Train Touristique de Colmar**

Sarl TRAIN'S  
2 rue Chauffour - F-68000 COLMAR  
☎ +33 (0)3 89 24 19 82  
www.colmarentrain.fr



**1** Des impressions numériques de qualité offset

**2** Des courts et moyens tirages

**3** Des délais plus rapides

9, rue Lavoisier • Z.I. Nord • **68000 COLMAR**  
Tél. 03 89 41 06 82 • Fax 03 89 24 43 51  
contact@sprintcolor.com • www.sprintcolor.com

Ouvert toute l'année 7/7

**Restaurant - Winstub LA TAVERNE**  
La véritable Winstub Alsacienne au cœur de Colmar

2 Impasse de la Maison Rouge  
68000 COLMAR  
Réservation au 03 89 41 70 33  
☎ : winstublataverne@orange.fr

2014 Petit Fûté

l'Atelier de l'enseigne **CLOR raoul**  
**www.enseigne-clor.com**





Cœur de lumière, vue par le Winstub de la Krutenau.

19

Lundi  
Montag  
Monday

20

Mardi  
Dienstag  
Tuesday

21

Mercredi  
Mittwoch  
Wednesday

22

Jeudi  
Donnerstag  
Thursday

23

Vendredi  
Freitag  
Friday

24

Samedi  
Samstag  
Saturday

25

Dimanche  
Sonntag  
Sunday

Fête des Mères









## Juin

L	M	M	J	V	S	D
						1
2	3	4	5	6	7	8
9	10	11	12	13	14	15
16	17	18	19	20	21	22
23	24	25	26	27	28	29
30						




**VERRES**  
**Kalysté**  
2.0  
En exclusivité chez Krys

**LE MEILLEUR  
DE L'INNOVATION  
AU MEILLEUR  
PRIX**

**OPTIQUE EPAILLY Colmar**  
(Centre Ville)  
34 rue des Clefs  
Tél. 03 89 41 33 30

21 Av. de l'Europe  
(Centre commercial)  
Tél. 03 89 80 64 04



**M l'Echevin**  
RESTAURANT



Cuisine gastronomique et de terroir revisité - Salle et Terrasse au bord de l'eau - Quartier Petite Venise  
Tous les jours au déjeuner, formules à partir de EUR 19,- et au dîner, menus à partir de EUR 34,-




Hôtel \*\*\*\* Le Marechal  
4-6 Place des Six Montagnes Noires  
68000 COLMAR  
Tél.: 03 89 41 60 32  
[www.le-marechal.com](http://www.le-marechal.com)







26

Lundi  
Montag  
Monday

27

Mardi  
Dienstag  
Tuesday

28

Mercredi  
Mittwoch  
Wednesday

29

Jeudi  
Donnerstag  
Thursday

30

Vendredi  
Freitag  
Friday

31

Samedi  
Samstag  
Saturday

01

Dimanche  
Sonntag  
Sunday

Ascension



**DECATHLON** **DECATHLON Colmar**  
16 rue Emile Schwoerer - 68000 COLMAR  
A FOND LA FORME Une équipe de sportifs à votre service

**TORREGROSSA**  
**TRAVAUX PUBLICS**  
3 rue Montgolfier  
68127 SAINTE CROIX EN PLAINE  
Tél. 03 89 80 37 79  
Fax 03 89 79 75 64  
tp@torregrossa-tp.fr

**Vialis** L'esprit léger au quotidien !

- Électricité et Gaz naturel
- TV par câble, Internet et Téléphonie
- Éclairage et Signalisation

L'énergie est notre avenir, économisons-la !  
10, rue des Bonnes Gens • CS 70187 • 68004 Colmar Cedex • Tél : 03 89 24 60 50 • Mail : info@calixo.net • www.vialis.tm.fr

Conception et réalisation : Vialis 07/13

**ALSACE MICRO SERVICES**  
Spécialiste en Solutions Informatiques

<b>MATÉRIEL INFORMATIQUE</b> PC - PERIPHERAIRES - PÉRIPHÉRIQUES	<b>RÉSEAUX - WIFI</b> CRÉATION ET DÉPLOIEMENT DE RÉSEAU
<b>MAINTENANCE</b> ET DÉPANNAGE SUR SITE	<b>FORMATION</b> CENTRE DE FORMATION COMPAGNIE

**TABLEAU BLANC INTERACTIF**

**ALSACE MICRO SERVICES**  
www.alsacemicros.fr - 5 rue St-Éloi - 68000 COLMAR - Tél : 03 89 21 96 66 - Fax : 03 89 21 96 67 - Mail : ame@calixo.net

**l'Atelier de l'enseigne CLOR raoul**  
**www.enseigne-clor.com**







02

Lundi  
Montag  
Monday

03

Mardi  
Dienstag  
Tuesday

04

Mercredi  
Mittwoch  
Wednesday

05

Jeudi  
Donnerstag  
Thursday

06

Vendredi  
Freitag  
Friday

07

Samedi  
Samstag  
Saturday

08

Dimanche  
Sonntag  
Sunday

D

Pentecôte



**DECATHLON** **DECATHLON Colmar**  
16 rue Emile Schwoerer - 68000 COLMAR  
A FOND LA FORME Une équipe de sportifs à votre service

  
**COLMARIENNE DES EAUX**

**Agence Clientèle**  
18 rue Edouard Bénès  
68027 COLMAR Cedex  
Tel : 03.89.22.94.50  
courriel : contact@cdeaux.fr

**Le Cycle de l'Eau au Coeur de la Ville**

EAU ASSAINISSEMENT EPURATION

● Poêle à bois  
● Tubage  
● Poêle à granulés  
● Four à bois

*La chaleur maîtrisée.*

**L&M**  
tubage

12 Place du Capitaine Dreyfus - 68000 COLMAR  
Tél. 06 26 87 29 66  
contact@lm-tubage.com • www.lm-tubage.com

**Assurances SCHAUPP-HARDY**

 28 avenue Poincaré - 68000 COLMAR  
+33 (0)3 89 41 29 83 - +33 (0)6 16 25 72 93  
aschaupp@agence.generalii.fr  
www.schaupp-hardy-assurances.com

**Habitation • Emprunteur  
Commerce • Placement**

  
**SCHAUPP  
& HARDY**  
ASSURANCES

 l'Atelier de l'enseigne **CLOR raoul**  
**www.enseigne-clor.com**







09

Lundi  
Montag  
Monday

10

Mardi  
Dienstag  
Tuesday

11

Mercredi  
Mittwoch  
Wednesday

12

Jeudi  
Donnerstag  
Thursday

13

Vendredi  
Freitag  
Friday

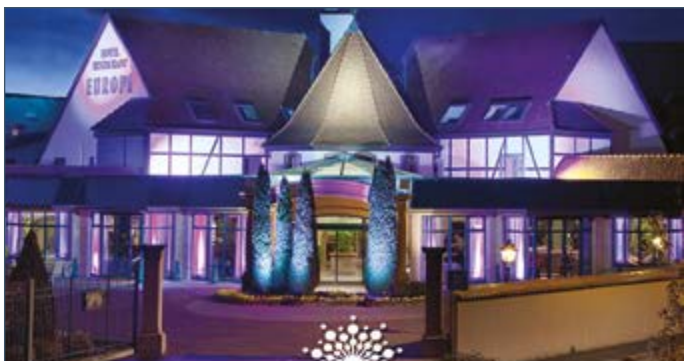
14

Samedi  
Samstag  
Saturday

15

Dimanche  
Sonntag  
Sunday





## L'EUROPE

HOTEL \*\*\*\* RESTAURANT

Une atmosphère raffinée  
120 chambres tout confort  
de style différent

Tout pour votre confort  
Piscine couverte chauffée  
sauna / jacuzzi



### Brasserie

spécialités alsaciennes  
& plats du jour  
Menus 2 plats à partir de 13,90€

Ouvert Mardi & Mercredi

### Restaurant

cuisine du marché  
& menu gastronomique  
Menus 2 plats à partir de 18,50€

Ouvert Jeudi au Lundi

[WWW.HOTEL-EUROPE-COLMAR.COM](http://WWW.HOTEL-EUROPE-COLMAR.COM)

15, ROUTE DE NEUF BRISACH  
68180 COLMAR/HORBOURG-WIHR  
TEL : (033) 03 89 20 54 00  
FAX : (033) 03 89 41 27 50



CHÂTEAUX  
& HÔTELS  
COLLECTION®  
Le charme, le vrai.

création www.publicare.net







16

Lundi  
Montag  
Monday

17

Mardi  
Dienstag  
Tuesday

18

Mercredi  
Mittwoch  
Wednesday

19

Jeudi  
Donnerstag  
Thursday

20

Vendredi  
Freitag  
Friday

21

Samedi  
Samstag  
Saturday

22

Dimanche  
Sonntag  
Sunday

ÉTÉ

Fête du Saint-Sacrement



**DECATHLON**

A FOND LA FORME

**DECATHLON Colmar**

16 rue Emile Schwoerer - 68000 COLMAR

Une équipe de sportifs à votre service

La maîtrise créative,  
La technique graphique

**grai**  
etiquette  
Imprimeur Alsacien

1 rue des Frères Lumière  
68000 COLMAR  
Tél. 03 89 21 12 21  
info@grai-imprimeur.com  
www.grai-imprimeur.com



**Serrurerie HEINTZ**

**130 ANS D'EXISTENCE**

1883 - 2013

- Sécurisation des accès de la maison
- Portes blindées A2P maison et appart.
- Portes de garage / automatisme
- Contrôle d'accès - alarme
- Coffres-forts

182 rue du Ladhof &  
1 rue Saint-Jean - COLMAR

Tél. 03 89 41 31 33

Fax 03 89 23 79 71

@ : info@serrurerie-heintz.com



l'Atelier de l'enseigne **CLOR raoul**  
**www.enseigne-clor.com**







23

Lundi  
Montag  
Monday

24

Mardi  
Dienstag  
Tuesday

25

Mercredi  
Mittwoch  
Wednesday

26

Jeudi  
Donnerstag  
Thursday

27

Vendredi  
Freitag  
Friday

28

Samedi  
Samstag  
Saturday

29

Dimanche  
Sonntag  
Sunday









## Juillet

L	M	M	J	V	S	D
	1	2	3	4	5	6
7	8	9	10	11	12	13
14	15	16	17	18	19	20
21	22	23	24	25	26	27
28	29	30	31			





**A. leimacher eurl**  
**ramonage**

12 Place du Capitaine Dreyfus - 68000 COLMAR  
Tél 09 66 42 92 31 • Fax 03 89 30 11 93  
[www.leimacher.fr](http://www.leimacher.fr)



**CHAUFFAGE - SANITAIRE**  
**CLIMATISATION**

**Entreprise Pierre RUCKLY**

Maison fondée en 1950

6a, rue du Vieux Muhlbach - 68000 COLMAR  
Tél. 03 89 80 13 39 - Fax 03 89 80 51 62  
[pierre.ruckly@wanadoo.fr](mailto:pierre.ruckly@wanadoo.fr)



**Petit Train Touristique de Colmar**

Sarl TRAIN'S  
2 rue Chauffour - F-68000 COLMAR  
☎ +33 (0)3 89 24 19 82  
[www.colmarentrain.fr](http://www.colmarentrain.fr)



**l'Atelier de l'enseigne CLOR raoul**  
**[www.enseigne-clor.com](http://www.enseigne-clor.com)**





30

Lundi  
Montag  
Monday

01

Mardi  
Dienstag  
Tuesday

02

Mercredi  
Mittwoch  
Wednesday

03

Jeudi  
Donnerstag  
Thursday

04

Vendredi  
Freitag  
Friday

05

Samedi  
Samstag  
Saturday

06

Dimanche  
Sonntag  
Sunday

D





**DECATHLON**  
A FOND LA FORME

**DECATHLON Colmar**  
16 rue Emile Schwoerer - 68000 COLMAR  
Une équipe de sportifs à votre service



**Domaine Viticole  
de la Ville de COLMAR**  
Vins et Crémants d'Alsace

Grands Crus - Clos Saint-Jacques  
Vins des Hospices de Colmar  
Eaux-de-vie - Idées cadeaux

Caveau de vente et de dégustation  
2 rue du Stauffen - 68000 COLMAR  
Tél 03 89 79 11 87

Boutique en ville  
27 Grand' rue - 68000 COLMAR  
Tél 03 89 41 88 96

contact@domaineviticolcolmar.fr  
www.domaineviticolcolmar.fr

**Formitours**  **Le Spécialiste de vos voyages**

Avion - Car - Train - Bateau  
Individuels • Groupes • CE • Associations • Amicales

FORMITOURS C'EST AUSSI FORMIGOLF  
POUR TOUTS VOS VOYAGES GOLFIQUES !

Choisissez parmi plus de **50 destinations**  
Afrique du sud, Baléares, Bulgarie, Canaries, Chypre, Ecosse,  
Kenya, Maroc, Ile Maurice, Turquie, Tunisie...

**FormiGOLF**  
VOYAGES A PASSION

**Nouveau !**  
RÉSERVATION ET  
PAIEMENT EN LIGNE !  
[www.formigolf.fr](http://www.formigolf.fr)

18 rue Curie - 68000 COLMAR  
Tél. 03 89 21 19 01 - info@formigolf.fr

Venez nous voir et Voyagez !  
Séjours, circuits, thalasso, safaris, croisières...  
Départs garantis !  
Voyages sur mesure  
Retrouvez toutes nos offres sur  
[www.formitours.fr](http://www.formitours.fr)

**CULTURE  
vélo**  
des vélos et des hommes®

8 rue Timken - 68000 COLMAR • Tél. 03 89 27 41 13  
68colmar@culturevelo.com • [www.culturevelo.com](http://www.culturevelo.com)  
Magasin ouvert du mardi au vendredi de 9h à 12h et de 14h à 19h, samedi de 9h à 12h et de 14h à 18h

 **l'Atelier de l'enseigne CLOR raoul**  
[www.enseigne-clor.com](http://www.enseigne-clor.com)







07

Lundi  
Montag  
Monday

08

Mardi  
Dienstag  
Tuesday

09

Mercredi  
Mittwoch  
Wednesday

10

Jeudi  
Donnerstag  
Thursday

11

Vendredi  
Freitag  
Friday

12

Samedi  
Samstag  
Saturday

13

Dimanche  
Sonntag  
Sunday



**DECATHLON** **DECATHLON Colmar**  
16 rue Emile Schwoerer - 68000 COLMAR  
A FOND LA FORME Une équipe de sportifs à votre service

**LK KUNEGEL**  
Notre métier, Vous transporter



42, rue des jardins • 68000 Colmar  
Tél. 03 89 24 65 65  
kunegel@l-k.fr • www.l-k.fr

**La France des Créateurs**



À découvrir absolument :  
Boutique d'expo-vente d'artisans  
créateurs de vêtements et accessoires  
100% made in France  
[www.lafrancedescreateurs.fr](http://www.lafrancedescreateurs.fr)  
5, rue des marchands - Cour Waldner Stephan - 68000 Colmar

**Sprint Color**



**1** Des impressions numériques de qualité offset  
**2** Des courts et moyens tirages  
**3** Des délais plus rapides

9, rue Lavoisier • Z.I. Nord • **68000 COLMAR**  
Tél. 03 89 41 06 82 • Fax 03 89 24 43 51  
contact@sprintcolor.com • [www.sprintcolor.com](http://www.sprintcolor.com)

**l'Atelier de l'enseigne CLOR raoul**  
[www.enseigne-clor.com](http://www.enseigne-clor.com)








Tracteur sous serre, Noehlenweg.

14

Lundi  
Montag  
Monday

15

Mardi  
Dienstag  
Tuesday

16

Mercredi  
Mittwoch  
Wednesday

17

Jeudi  
Donnerstag  
Thursday

18

Vendredi  
Freitag  
Friday

19

Samedi  
Samstag  
Saturday

20

Dimanche  
Sonntag  
Sunday



**DECATHLON** **DECATHLON Colmar**  
 16 rue Emile Schwoerer - 68000 COLMAR  
 A FOND LA FORME Une équipe de sportifs à votre service

 **leclercdrive.fr**  
 Vos courses en 1 clic !   
**ESPACE KORZILIUS**  
 2, rue Kiener - 68000 COLMAR  
 Du Lundi au Jeudi : 9h - 19h30  
 Vendredi : 9h - 20h00 - Samedi : 9h - 19h00  
 Pour votre santé, pratiquez une activité physique régulière. [www.mangerbouger.com](http://www.mangerbouger.com)

**PEINTURE ET  
RAVALEMENT**  
 Mathieu  
 Maître Peintre  
**Marmillot** \*\*\*  
 maison fondée en 1890  
 5 rue Wilson - 68000 COLMAR  
 Tél. 03 89 41 10 69 - Fax 03 89 23 38 54  
 e-mail: [peinturesmarmillot@calixo.net](mailto:peinturesmarmillot@calixo.net)

 **ROHR**  
**ENVIRONNEMENT**

Déchetterie du Ladhof  
 Tél. 03 89 23 65 30

Déchetterie Europe  
 Tél. 03 89 27 50 93

Déchetterie de l'III  
 Tél. 06 75 76 25 53

172, rue du Ladhof - 68000 COLMAR  
 Tél. 03 89 21 09 50 - Fax 03 89 21 09 51  
 E-mail : [info@rohr.fr](mailto:info@rohr.fr) - Internet : [www.rohr.fr](http://www.rohr.fr)

 l'Atelier de l'enseigne **CLOR raoul**  
**www.enseigne-clor.com**







21

Lundi  
Montag  
Monday

22

Mardi  
Dienstag  
Tuesday

23

Mercredi  
Mittwoch  
Wednesday

24

Jeudi  
Donnerstag  
Thursday

25

Vendredi  
Freitag  
Friday

26

Samedi  
Samstag  
Saturday

27

Dimanche  
Sonntag  
Sunday











## Août

L	M	M	J	V	S	D
				1	2	3
4	5	6	7	8	9	10
11	12	13	14	15	16	17
18	19	20	21	22	23	24
25	26	27	28	29	30	31



**DECATHLON** **DECATHLON Colmar**  
16 rue Emile Schwoerer - 68000 COLMAR  
A FOND LA FORME Une équipe de sportifs à votre service

**Ent. PICHON**  
CHAUFFAGE - SANITAIRE



pichon\_68@hotmail.fr

*Un Professionnel à votre Service*

Tél. 03 89 86 31 48  
port. 06 37 58 73 65

61 rue Charles Marie Widor - 68000 COLMAR

**PONTIGGIA**  
www.pontiggia.fr

Aménagements privés - Revêtements enrobés  
Voirie industrielle - Travaux routiers  
Terrassement - Canalisations  
Pavages

Aire de jeux - Skate-park - Sol coulé - Maintenance  
Mise en conformité

7 rue de Sébastien  
68180 HORSBOURG-WIHR  
Tél: 03 89 23 03 29  
Fax: 03 89 24 31 90  
horsbourg@pontiggia.fr

16 rue du travail  
67720 HOERDT  
Tél: 03 88 21 24 80  
Fax: 03 88 21 89 45  
brunath@pontiggia.fr

8 rue de la Martinique  
68270 WITTENHEIM  
Tél: 03 89 52 38 99  
Fax: 03 89 52 35 44  
wittenheim@pontiggia.fr

 **Serrurerie HEINTZ**  
130 ANS D'EXISTENCE  
1883 - 2013

- Sécurisation des accès de la maison
- Portes blindées A2P maison et appart.
- Portes de garage / automatisme
- Contrôle d'accès - alarme
- Coffres-forts



182 rue du Ladhof &  
1 rue Saint-Jean - COLMAR  
Tél. 03 89 41 31 33  
Fax 03 89 23 79 71  
@ : info@serrurerie-heintz.com

 l'Atelier de l'enseigne **CLOR raoul**  
**www.enseigne-clor.com**







28

Lundi  
Montag  
Monday

29

Mardi  
Dienstag  
Tuesday

30

Mercredi  
Mittwoch  
Wednesday

31

Jeudi  
Donnerstag  
Thursday

01

Vendredi  
Freitag  
Friday

02

Samedi  
Samstag  
Saturday

03

Dimanche  
Sonntag  
Sunday



La maîtrise créative,  
La technique graphique

**grai**  
etiquette  
Imprimeur Alsacien

1 rue des Frères Lumière  
68000 COLMAR  
Tél. 03 89 21 12 21  
info@grai-imprimeur.com  
www.grai-imprimeur.com



**SOGEX**  
Experts-comptables

- Partenaire des entrepreneurs
- Accompagnement à la création
- Comptabilité et gestion de la paie
- Conseil social, juridique, financier
- Audit légal et contractuel

50, avenue d'Alsace - 68027 COLMAR Cedex  
Tél. 03 89 20 43 43 - Fax 03 89 20 43 44  
[www.sogex.fr](http://www.sogex.fr)

COLMAR - STRASBOURG - MULHOUSE








04

D

Lundi  
Montag  
Monday

05

Mardi  
Dienstag  
Tuesday

06

Mercredi  
Mittwoch  
Wednesday

07

Jeudi  
Donnerstag  
Thursday

08

Vendredi  
Freitag  
Friday

09

Samedi  
Samstag  
Saturday

10

O

Dimanche  
Sonntag  
Sunday



**DECATHLON**  
A FOND LA FORME

**DECATHLON Colmar**  
16 rue Emile Schwoerer - 68000 COLMAR  
Une équipe de sportifs à votre service



CHAUFFAGE - SANITAIRE  
CLIMATISATION

**Entreprise Pierre RUCKLY**

Maisons fondées en 1950

6a, rue du Vieux Muhlsch - 68000 COLMAR  
Tél. 03 89 80 13 39 - Fax 03 89 80 51 62  
pierre.ruckly@wanadoo.fr



**1** Des impressions numériques de qualité offset

**2** Des courts et moyens tirages

**3** Des délais plus rapides



9, rue Lavoisier • Z.I. Nord • **68000 COLMAR**  
Tél. 03 89 41 06 82 • Fax 03 89 24 43 51  
contact@sprintcolor.com • www.sprintcolor.com

Particuliers • Professionnels • Entreprises

Votre agent général

**Olivier TAGLANG**

Un expert à vos côtés pour vos

**Assurances • Placements • Banque\***

Agence Colmar Munster  
46 rue de Bartholdi • 68000 colmar  
Tél. 03 89 41 25 92 • Fax 03 89 41 02 77  
colmar-munster@gan.fr  
www.orias.fr  
N° Orias : 09 052 746



Assuré d'avancer

\* Intermédiaire en opérations de banque



l'Atelier de l'enseigne **CLOR raoul**

**www.enseigne-clor.com**







11

Lundi  
Montag  
Monday

12

Mardi  
Dienstag  
Tuesday

13

Mercredi  
Mittwoch  
Wednesday

14

Jeudi  
Donnerstag  
Thursday

15

Vendredi  
Freitag  
Friday

Assomption

16

Samedi  
Samstag  
Saturday

17

Dimanche  
Sonntag  
Sunday



**DECATHLON**  
A FOND LA FORME

**DECATHLON Colmar**  
16 rue Emile Schwoerer - 68000 COLMAR  
Une équipe de sportifs à votre service



**J.M.S. Automobile**  
156 avenue d'Alsace - COLMAR  
03 89 21 60 00

*Etienne STRAUB*

**PHOTO** *graphe*

Atelier de portraits et Expos de photos d'Arts

13 rue des Bains, près du théâtre  
68000 COLMAR  
tel: 03 89 29 09 15

[WWW.GALERIEPHOTOGRAPHE.COM](http://WWW.GALERIEPHOTOGRAPHE.COM)

**E. Leclerc**

*L'Orangerie*

111, route de Neuf-Brisach 68000 COLMAR  
Tél. 03 89 20 00 00 - e-mail : [contact.société@scapalsac.fr](mailto:contact.société@scapalsac.fr)  
Du Lundi au Jeudi : 8h15 - 20h  
Vendredi : 8h15 - 20h30 - Samedi : 8h15 - 20h  
Pour votre santé, pratiquez une activité physique régulière. [www.mangerbouger.com](http://www.mangerbouger.com)

 l'Atelier de l'enseigne **CLOR raoul**  
[www.enseigne-clor.com](http://www.enseigne-clor.com)





18

Lundi  
Montag  
Monday

19

Mardi  
Dienstag  
Tuesday

20

Mercredi  
Mittwoch  
Wednesday

21

Jeudi  
Donnerstag  
Thursday

22

Vendredi  
Freitag  
Friday

23

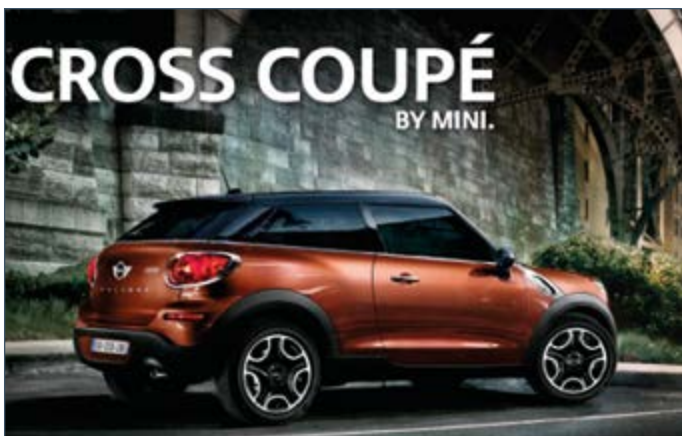
Samedi  
Samstag  
Saturday

24

Dimanche  
Sonntag  
Sunday

La cathédrale par la rue de l'Eglise.





**J.M.S. Automobile**  
**MINI STORE**  
156 avenue d'Alsace - COLMAR  
03 89 21 60 00



**JOAQUIM ARMINDO**  
ENTREPRISE GÉNÉRALE

[j.armindo@armindo-joaquim.fr](mailto:j.armindo@armindo-joaquim.fr)  
9 rue Clément Ader / BP 90030  
68127 Sainte Croix en plaine  
Tél. 03 89 23 60 03 - Fax 03 89 23 61 68

[www.armindo-joaquim.fr](http://www.armindo-joaquim.fr)







25

Lundi  
Montag  
Monday

26

Mardi  
Dienstag  
Tuesday

27

Mercredi  
Mittwoch  
Wednesday

28

Jeudi  
Donnerstag  
Thursday

29

Vendredi  
Freitag  
Friday

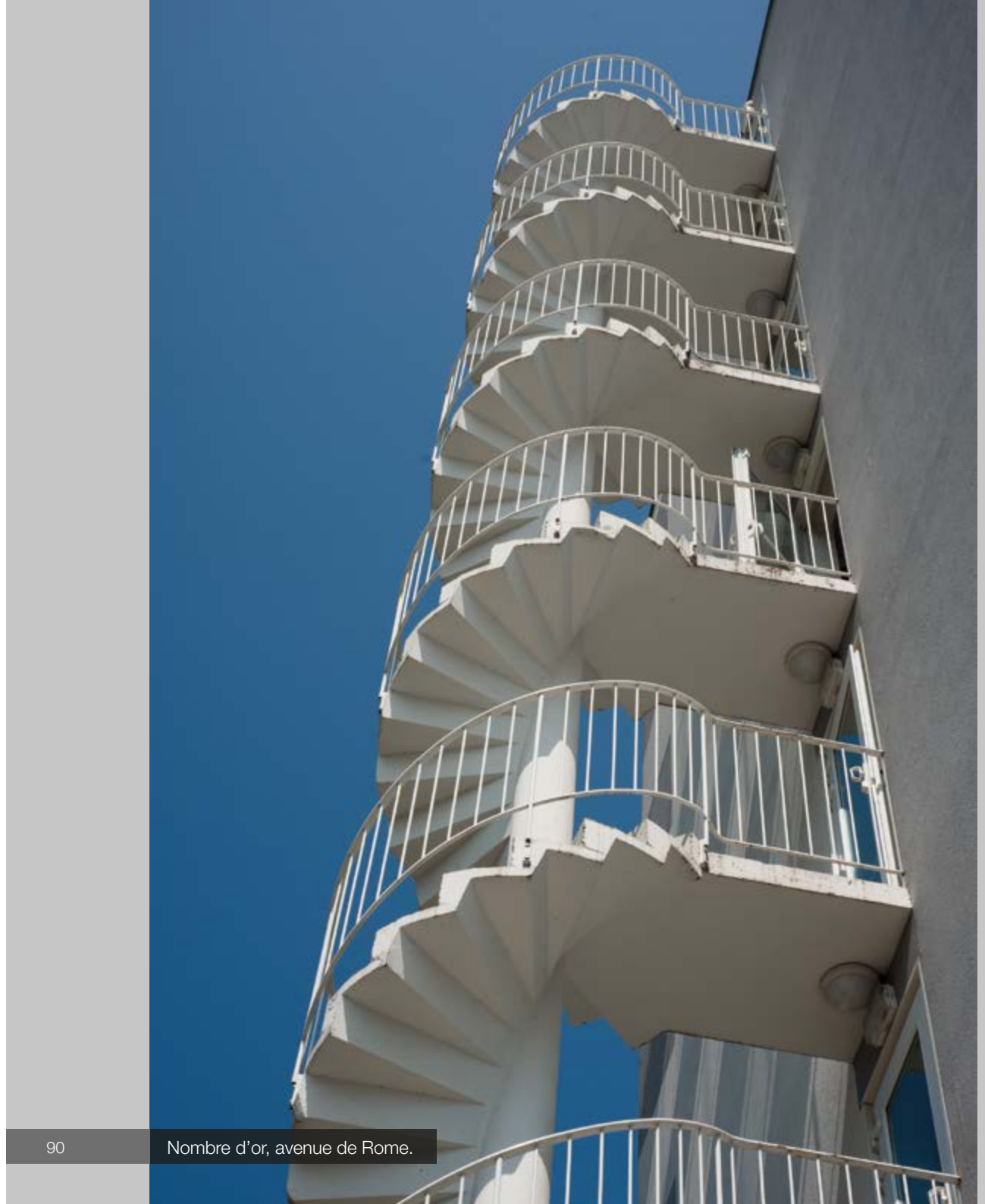
30

Samedi  
Samstag  
Saturday

31

Dimanche  
Sonntag  
Sunday









## Septembre

L	M	M	J	V	S	D
1	2	3	4	5	6	7
8	9	10	11	12	13	14
15	16	17	18	19	20	21
22	23	24	25	26	27	28
29	30					



# patinoire de Colmar

La patinoire de Colmar  
un endroit familial  
et convivial  
où la fête  
rencontre le sport !

PLUS ON Y TOURNE,  
PLUS ON Y RETOURNE !

**OUVERTURE SAISON 2014/15  
SAMEDI 06 SEPTEMBRE 2014**

**PACO'BAR**

LA PAUSE BRANCHÉE



15 rue Robert Schuman - COLMAR  
Tél. 03 89 80 09 05  
[www.patinoirecolmar.fr](http://www.patinoirecolmar.fr)  
[patinoire.colmar@wanadoo.fr](mailto:patinoire.colmar@wanadoo.fr)







01

Lundi  
Montag  
Monday

02

Mardi  
Dienstag  
Tuesday

03

Mercredi  
Mittwoch  
Wednesday

04

Jeudi  
Donnerstag  
Thursday

05

Vendredi  
Freitag  
Friday

06

Samedi  
Samstag  
Saturday

07

Dimanche  
Sonntag  
Sunday



**ISOLATIONS RAUSCHMAIER SAS**  
L'isolation, notre métier depuis 1950

**LAURÉAT**  
du PALMARÈS  
des ENTREPRISES  
2001 / 2002  
2005 - 2008  
2009  
Ordre  
des architectes

Qualifications  
nationales isolations  
QUALIBAT EFF4 / CA7  
3811 - 6121 - 7112  
7132 - 7141  
7142 - 7143

- Isolation extérieures des façades
- Bardages
- Isolation caves et greniers
- Ravalement des façades
- Isolation des tuyauteries (CALORIFUGEAGE)
- Protection de laine de roche pour traitements coupe-feu - thermique - acoustique

22 rue de Houssen - 68000 COLMAR - Tél. 03 89 21 67 67  
[www.isolations-rauschmaier.fr](http://www.isolations-rauschmaier.fr)

DEVIS GRATUIT

**WEREYSTENGER®**  
Tous les savoir-faire du plâtre et du staff

VOUS IMAGINEZ, NOUS REALISONS  
PLATRERIE / ISOLATION / STAFF / STUC  
PARTICULIERS ET PROFESSIONNELS

Nous vous invitons à découvrir nos réalisations sur  
[www.werey-stenger.com](http://www.werey-stenger.com)

4 rue des Champs - FR-68140 Gunsbach  
Tél. +33 (0)3 89 77 31 71 - Fax +33 (0)3 89 77 09 82  
info@werey.com

Rejoignez nous sur Facebook

EPV

QUALIBAT 4113 - 4114 - 6612 - 6513 - 6622 - 6627

**E. Leclerc**

111, route de Neuf-Brisach 68000 COLMAR  
Tél. 03 89 20 00 00 - e-mail : [contact.société@scopalsac.fr](mailto:contact.société@scopalsac.fr)  
Du Lundi au Jeudi : 8h15 - 20h  
Vendredi : 8h15 - 20h30 - Samedi : 8h15 - 20h  
Pour votre santé, pratiquez une activité physique régulière. [www.mangerbouger.com](http://www.mangerbouger.com)

**l'Atelier de l'enseigne CLOR raoul**  
[www.enseigne-clor.com](http://www.enseigne-clor.com)







08

Lundi  
Montag  
Monday

09

Mardi  
Dienstag  
Tuesday

10

Mercredi  
Mittwoch  
Wednesday

11

Jeudi  
Donnerstag  
Thursday

12

Vendredi  
Freitag  
Friday

13

Samedi  
Samstag  
Saturday

14

Dimanche  
Sonntag  
Sunday



Ouvert toute l'année 7/7

**Restaurant - Winstub**  
**LA TAVERNE**  
*La véritable winstub Alsacienne au cœur de Colmar*

2 Impasse de la Maison Rouge  
68000 COLMAR  
Réservation au 03 89 41 70 33  
✉ : winstublataverne@orange.fr

2014 petit festival

Pour vos déplacements quotidiens

Pensez aux bus **Trace**

**+ économique**  
plus de 1000 euros d'économies par an !\*

**+ zen**, je me laisse conduire !

**+ propre**  
85 % des bus Trace roulent au gaz naturel

\* économies calculées sur la base d'un trajet domicile-travail de 6 km en voiture grâce à l'éco-calculateur de l'Ademe par rapport à un abonnement annuel CHIC avec prise en charge de 50% par l'employeur.

**Plus d'infos : Allô Trace 03 89 20 80 80 - [www.trace-colmar.fr](http://www.trace-colmar.fr)**

**SOVIA** 

LOTISSEUR-AMENAGEUR FONCIER

10, place du Capitaine Dreyfus – 68000 COLMAR

**Tél . :** 03.89.22.95.10 – **Fax :** 03.89.22.95.11

**E-mail :** [s.g@sovia-68.fr](mailto:s.g@sovia-68.fr)

**Site :** [www.sovia-amenageur.fr](http://www.sovia-amenageur.fr)

 l'Atelier de l'enseigne **CLOR raoul**  
**[www.enseigne-clor.com](http://www.enseigne-clor.com)**







15

Lundi  
Montag  
Monday

16

Mardi  
Dienstag  
Tuesday

17

Mercredi  
Mittwoch  
Wednesday

18

Jeudi  
Donnerstag  
Thursday

19

Vendredi  
Freitag  
Friday

20

Samedi  
Samstag  
Saturday

21

Dimanche  
Sonntag  
Sunday



# Jean-Marc HÉDOIN



## l'image au cœur de la vie

C'est au cœur de la Petite Venise, dans un ancien atelier d'orfèvre que Jean-Marc Hédoin a établi son repaire, son atelier. C'est là qu'il travaille avec passion en croquant les habitants de sa ville quand il n'est pas en voyage à travers le monde.

Son père le voyait pharmacien comme lui. Mais le Kodak Retinette offert par son oncle amateur lui fait prendre un tout autre chemin : celui de la photographie. Passion quand tu nous tiens. C'est à l'Institut de Promotion du Commerce (IPC) de Wintzenheim que Jean-Marc est « tombé amoureux » : de Colmar et de Christine, sa femme qui l'assiste dans son atelier.

Son quotidien : reportages, studio, reproductions, restauration, transferts, tirages, création graphique, pour les particuliers, les entreprises, les collectivités, les associations.

A plus de 50 ans, le photographe bourlingueur déborde de projets et d'idées. Il développe ce qu'il appelle des « niches d'activités » comme le publi-reportage où il sent une demande grandissante, des stages et formations photos pour débutants ou experts qu'il a mis sur pied ou encore la photo « sociale » (travail avec les maisons de retraite, photothèques des villages, etc.).





Eclat de roulement, avenue de la Foire aux Vins.

Semaine 39

Septembre

22

Lundi  
Montag  
Monday

23

Mardi  
Dienstag  
Tuesday

AUTOMNE

24

Mercredi  
Mittwoch  
Wednesday

25

Jeudi  
Donnerstag  
Thursday

26

Vendredi  
Freitag  
Friday

27

Samedi  
Samstag  
Saturday

28

Dimanche  
Sonntag  
Sunday









## Octobre

L	M	M	J	V	S	D
		1	2	3	4	5
6	7	8	9	10	11	12
13	14	15	16	17	18	19
20	21	22	23	24	25	26
27	28	29	30	31		



Organisation Événementiel  
Prestations sur mesure

*Daisy*  
event

Prestation et service de qualité pour que votre événement ou votre réception soit inoubliable et pour ravir vos convives !

Désirée Le Ray 06 52 34 38 25  
1b rue du Ruisseau 68320 JEBSEIM  
[www.daisy-event.com](http://www.daisy-event.com)

La France des Créateurs

À découvrir absolument :  
Boutique d'expo-vente d'artisans  
créateurs de vêtements et accessoires  
100% made in France

[www.lafrancedescreateurs.fr](http://www.lafrancedescreateurs.fr)

5, rue des marchands - Cour Waldner Stephan - 68000 Colmar

**l'Atelier du Granit**  
ERIC BOLLENBACH

Cuisines - Salles de bain  
Plan de travail  
Créations diverses

6 rue Principale 06 80 08 89 57  
68320 Muntzenheim [latelierdugranit@wanadoo.fr](mailto:latelierdugranit@wanadoo.fr)

**l'Atelier de l'enseigne CLOR raoul**  
[www.enseigne-clor.com](http://www.enseigne-clor.com)







29

Lundi  
Montag  
Monday

30

Mardi  
Dienstag  
Tuesday

01

Mercredi  
Mittwoch  
Wednesday

02

Jeudi  
Donnerstag  
Thursday

03

Vendredi  
Freitag  
Friday

04

Samedi  
Samstag  
Saturday

05

Dimanche  
Sonntag  
Sunday





La maîtrise créative,  
La technique graphique

**grai**  
étiquette  
Imprimeur Alsacien

1 rue des Frères Lumière  
68000 COLMAR  
Tél. 03 89 21 12 21  
info@grai-imprimeur.com  
www.grai-imprimeur.com







06

Lundi  
Montag  
Monday

07

Mardi  
Dienstag  
Tuesday

08

Mercredi  
Mittwoch  
Wednesday

09

Jeudi  
Donnerstag  
Thursday

10

Vendredi  
Freitag  
Friday

11

Samedi  
Samstag  
Saturday

12

Dimanche  
Sonntag  
Sunday



# Pôle Habitat

Colmar ■ Centre Alsace ■ O.P.H.



la  
**FORCE D'UNE ÉQUIPE**  
au service de la  
**QUALITÉ D'UN PATRIMOINE**



27 avenue de l'Europe - BP 30334  
68006 Colmar Cedex  
Tél. 03 89 22 77 22 - Fax 03 89 22 77 00  
[contact@polehabitat-alsace.fr](mailto:contact@polehabitat-alsace.fr) - [www.polehabitat-alsace.fr](http://www.polehabitat-alsace.fr)







13

Lundi  
Montag  
Monday

14

Mardi  
Dienstag  
Tuesday

15

Mercredi  
Mittwoch  
Wednesday

16

Jeudi  
Donnerstag  
Thursday

17

Vendredi  
Freitag  
Friday

18

Samedi  
Samstag  
Saturday

19

Dimanche  
Sonntag  
Sunday



**DECATHLON** **DECATHLON Colmar**  
16 rue Emile Schwoerer - 68000 COLMAR  
A FOND LA FORME Une équipe de sportifs à votre service

**ENTREPRISE GÉNÉRALE ZWICKERT**  
Tél. 03 89 21 61 71 • Fax 03 89 21 61 79 • construction@zwickert.fr  
9 avenue de la Foire aux Vins • 68000 COLMAR • www.zwickert.fr







GROS-ŒUVRE - RÉNOVATION - ISOLATION  
GÉNIE CIVIL - BÂTIMENT INDUSTRIEL  
ENDUITS - RAVALEMENT FACADES  
TOUS CORPS D'ÉTAT - BBC

 **ALLÉGEZ  
CHAQUE MOIS  
LE BUDGET MOBILE  
DE TOUTE  
LA FAMILLE**

**Crédit Mutuel Mobile**

**SUR COLMAR, 6 AGENCES À VOTRE SERVICE**

PLACE SAINT-JOSEPH – TÉL. : 0 820 80 97 89\*  
2, PLACE DE LA CATHÉDRALE – TÉL. : 0 820 81 10 81\*  
16, RUE DU REMPART – TÉL. : 0 820 81 10 81\*  
28, RUE TURENNE – TÉL. : 0 820 81 10 81\*  
16B, AVENUE DE LA LIBERTÉ – TÉL. : 0 820 80 42 47\*  
9, PLACE DE LATTRE DE TASSIGNY – TÉL. : 0 820 00 08 96\*

Crédit Mutuel Mobile est un service de l'opérateur El Telecom proposé par le Crédit Mutuel.  
El Telecom SAS – RCS Paris 421 713 892.

 l'Atelier de l'enseigne **CLOR raoul**  
**www.enseigne-clor.com**







20

Lundi  
Montag  
Monday

21

Mardi  
Dienstag  
Tuesday

22

Mercredi  
Mittwoch  
Wednesday

23

Jeudi  
Donnerstag  
Thursday

24

Vendredi  
Freitag  
Friday

25

Samedi  
Samstag  
Saturday

26

Dimanche  
Sonntag  
Sunday

Retardez vos montres d'une heure 









## Novembre

L	M	M	J	V	S	D
					1	2
3	4	5	6	7	8	9
10	11	12	13	14	15	16
17	18	19	20	21	22	23
24	25	26	27	28	29	30

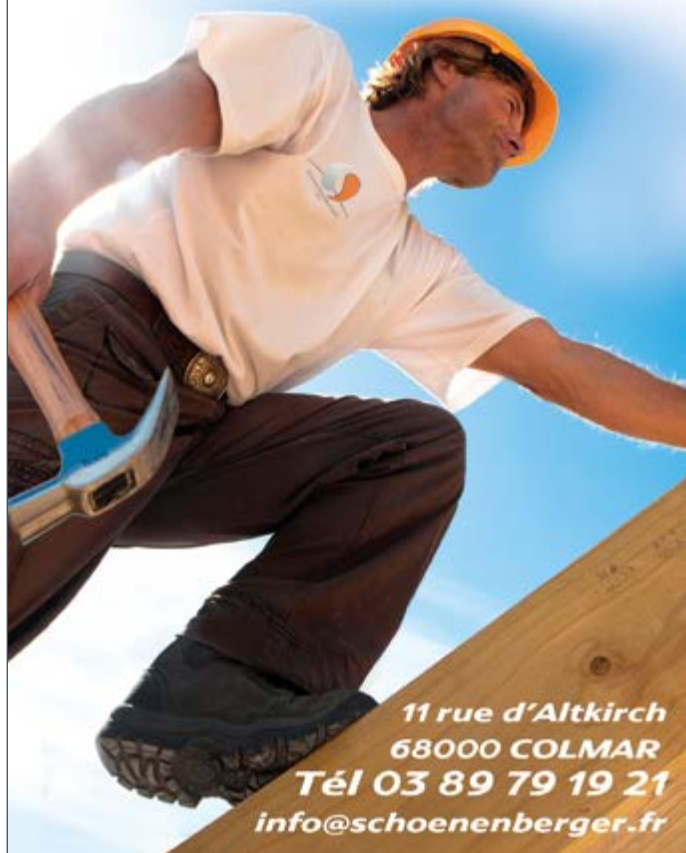


Couverture - Etanchéité - Bardage - Isolation



SCHOENENBERGER

[www.schoenenberger.fr](http://www.schoenenberger.fr)



11 rue d'Altkirch  
68000 COLMAR  
Tél 03 89 79 19 21  
[info@schoenenberger.fr](mailto:info@schoenenberger.fr)







27

Lundi  
Montag  
Monday

28

Mardi  
Dienstag  
Tuesday

29

Mercredi  
Mittwoch  
Wednesday

30

Jeudi  
Donnerstag  
Thursday

31

Vendredi  
Freitag  
Friday

D

01

Samedi  
Samstag  
Saturday

Toussaint

02

Dimanche  
Sonntag  
Sunday

Défunts



**DECATHLON** **DECATHLON Colmar**  
16 rue Emile Schwoerer - 68000 COLMAR  
A FOND LA FORME Une équipe de sportifs à votre service

**2io Conseil** Editeur de solutions informatiques

2io Conseil - Maison Pfister  
11 rue des Marchands - 68000 COLMAR  
Tél. 03 89 41 89 40 - Fax 03 89 41 62 71  
E-mail : contact@2ioconseil.fr - Internet : www.2ioconseil.fr

**AZ** Réceptions valoriseur d'événements

Cocktails\*  
Soirées  
Événements\*

5 rue des frères Lumière - BP 1422 - 68014 Colmar Cedex - Tél. 03 89 21 06 36  
120 rue Lefèvre - 68100 Mulhouse - Tél. 03 89 53 58 29  
Fax : 03 89 24 95 39 - contact@azreceptions.com - www.azreceptions.com

**Le Restaurant**

15% de réduction sur l'addition au restaurant sur présentation de ce coupon.

**Campaile** HOTEL RESTAURANT 10% de réduction sur la chambre sur présentation de ce coupon.

Hôtel restaurant CAMPANILE  
8 Rue des Mâchets  
68000 COLMAR  
Tél : 03 89 24 18 18  
Fax : 03 89 24 26 73  
colmar.aeroport@campanile.fr  
www.campanile-colmar-aeroport.fr

**l'Atelier de l'enseigne CLOR raoul**  
**www.enseigne-clor.com**





03

Lundi  
Montag  
Monday

04

Mardi  
Dienstag  
Tuesday

05

Mercredi  
Mittwoch  
Wednesday

06

Jeudi  
Donnerstag  
Thursday

07

Vendredi  
Freitag  
Friday

08

Samedi  
Samstag  
Saturday

09

Dimanche  
Sonntag  
Sunday

Point de vue inédit sur la maison Pfister  
à la veille de sa restauration, durant l'été 2012.





4 8 4 4 8 12

Visez juste

lenys concept  
architecture

1 rue edighoffen  
68000 COLMAR  
T 03 89 24 08 11

La maîtrise créative,  
La technique graphique

1 rue des Frères Lumière  
68000 COLMAR  
Tél. 03 89 21 12 21  
info@grai-imprimeur.com  
www.grai-imprimeur.com

**grai**  
étiquette  
Imprimeur Alsacien







10

Lundi  
Montag  
Monday

11

Mardi  
Dienstag  
Tuesday

Armistice 1918

12

Mercredi  
Mittwoch  
Wednesday

13

Jeudi  
Donnerstag  
Thursday

14

Vendredi  
Freitag  
Friday

15

Samedi  
Samstag  
Saturday

16

Dimanche  
Sonntag  
Sunday



**DECATHLON** **DECATHLON Colmar**  
16 rue Emile Schwoerer - 68000 COLMAR  
A FOND LA FORME Une équipe de sportifs à votre service

**PONTIGGIA**  
www.pontiggia.fr

7 rue de Sélestat  
68180 HORBOURG-WIHR  
Tél: 03 89 23 03 29  
Fax: 03 89 24 31 90  
horbourg@pontiggia.fr

16 rue du travail  
67720 HOERDT  
Tél: 03 88 21 24 80  
Fax: 03 88 21 89 45  
brunath@pontiggia.fr

8 rue de la Martinique  
68270 WITTENHEIM  
Tél: 03 89 52 38 99  
Fax: 03 89 52 35 44  
wittenheim@pontiggia.fr

**Aménagements privés - Revêtements enrobés**  
**Voirie industrielle - Travaux routiers**  
**Terrassement - Canalisations**  
**Pavages**

**Aire de jeux - Skate-park - Sol coulé - Maintenance**  
**Mise en conformité**

**PROMONDIAL**  
SUPERMARCHÉ ORIENTAL

Parking Match  
21 av. de l'Europe - COLMAR  
Tél. 03 89 79 65 76

1er CHOIX HALAL  
حلال

**ROHR**  
ENVIRONNEMENT

Déchetterie du Ladhof  
Tél. 03 89 23 65 30

Déchetterie Europe  
Tél. 03 89 27 50 93

Déchetterie de l'III  
Tél. 06 75 76 25 53

172, rue du Ladhof - 68000 COLMAR  
Tél. 03 89 21 09 50 - Fax 03 89 21 09 51  
E-mail : info@rohr.fr - Internet : www.rohr.fr

**l'Atelier de l'enseigne CLOR raoul**  
**www.enseigne-clor.com**





17

Lundi  
Montag  
Monday

18

Mardi  
Dienstag  
Tuesday

19

Mercredi  
Mittwoch  
Wednesday

20

Jeudi  
Donnerstag  
Thursday

21

Vendredi  
Freitag  
Friday

22

Samedi  
Samstag  
Saturday

23

Dimanche  
Sonntag  
Sunday



**DECATHLON** **DECATHLON Colmar**  
16 rue Emile Schwoerer - 68000 COLMAR  
A FOND LA FORME Une équipe de sportifs à votre service

Ouvert toute l'année 7j/7

**Restaurant - Winstub LA TAVERNE**  
*La véritable Winstub Alsacienne au cœur de Colmar*

2 Impasse de la Maison Rouge  
68000 COLMAR  
Réservation au 03 89 41 70 33  
✉ : winstublataverne@orange.fr

2014 **petit futé**

**Europe Coiffure**  
Hommes Femmes Enfants

26 RUE DES TROIS CHATEAUX  
68000 COLMAR  
03 89 79 70 80  
www.europecoiffure.fr

-10% sur première visite sur présentation de ce coupon

La maîtrise créative,  
La technique graphique

**grai** étiquette  
Imprimeur Alsacien

1 rue des Frères Lumière  
68000 COLMAR  
Tél. 03 89 21 12 21  
info@grai-imprimeur.com  
www.grai-imprimeur.com

 l'Atelier de l'enseigne **CLOR raoul**  
**www.enseigne-clor.com**







24

Lundi  
Montag  
Monday

25

Mardi  
Dienstag  
Tuesday

26

Mercredi  
Mittwoch  
Wednesday

27

Jeudi  
Donnerstag  
Thursday

28

Vendredi  
Freitag  
Friday

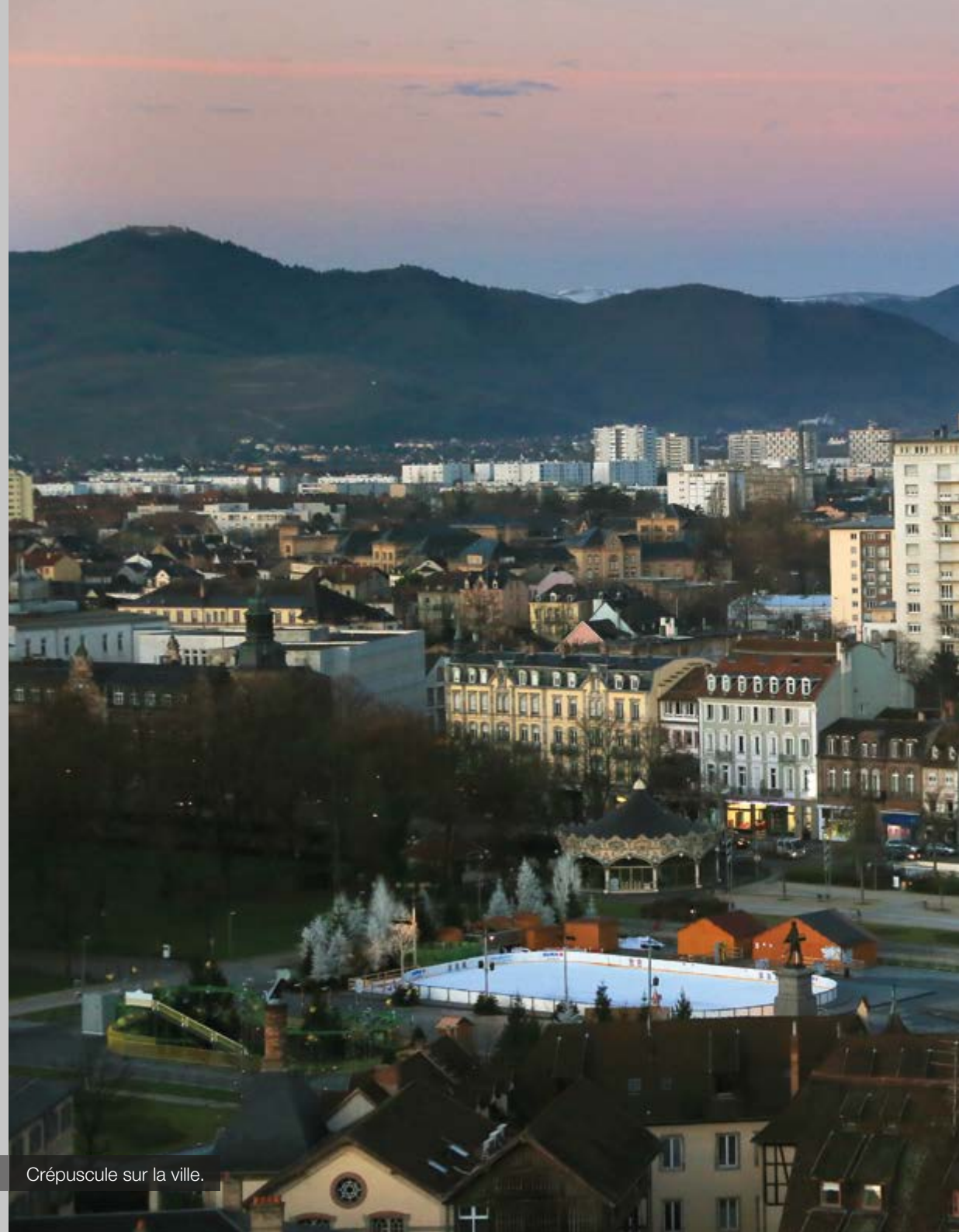
29

Samedi  
Samstag  
Saturday

30

Dimanche  
Sonntag  
Sunday1<sup>er</sup> dimanche de l'Avent









## Décembre

L	M	M	J	V	S	D
1	2	3	4	5	6	7
8	9	10	11	12	13	14
15	16	17	18	19	20	21
22	23	24	25	26	27	28
29	30	31				



**COUVERTURE  
ZINGUERIE**

Etanchéité - Bardage  
Travaux en cuivre  
Ornementation



**Bilz**  
Yannick BILZ

Z.I. Est - 7 rue Edouard Branly - 68014 COLMAR Cedex  
Tél. 03 89 41 62 83 - fax 03 89 24 28 32

**COLMAR CHARPENTES  
CONSTRUCTION BOIS**



■ Maison ossature bois ■ Isolation BBC/Étanchéité à l'air  
■ Charpente traditionnelle et L.C ■ Aménagement extérieur

9 Allée Ettore Bugatti 68000 COLMAR Tél. 03 89 41 23 83 www.colmarcharpentes.fr







01

Lundi  
Montag  
Monday

02

Mardi  
Dienstag  
Tuesday

03

Mercredi  
Mittwoch  
Wednesday

04

Jeudi  
Donnerstag  
Thursday

05

Vendredi  
Freitag  
Friday

06

Samedi  
Samstag  
Saturday

07

Dimanche  
Sonntag  
Sunday

St-Nicolas





DECATHLON

A FOND LA FORME

DECATHLON Colmar

16 rue Emile Schwoerer - 68000 COLMAR

Une équipe de sportifs à votre service



depuis 1881

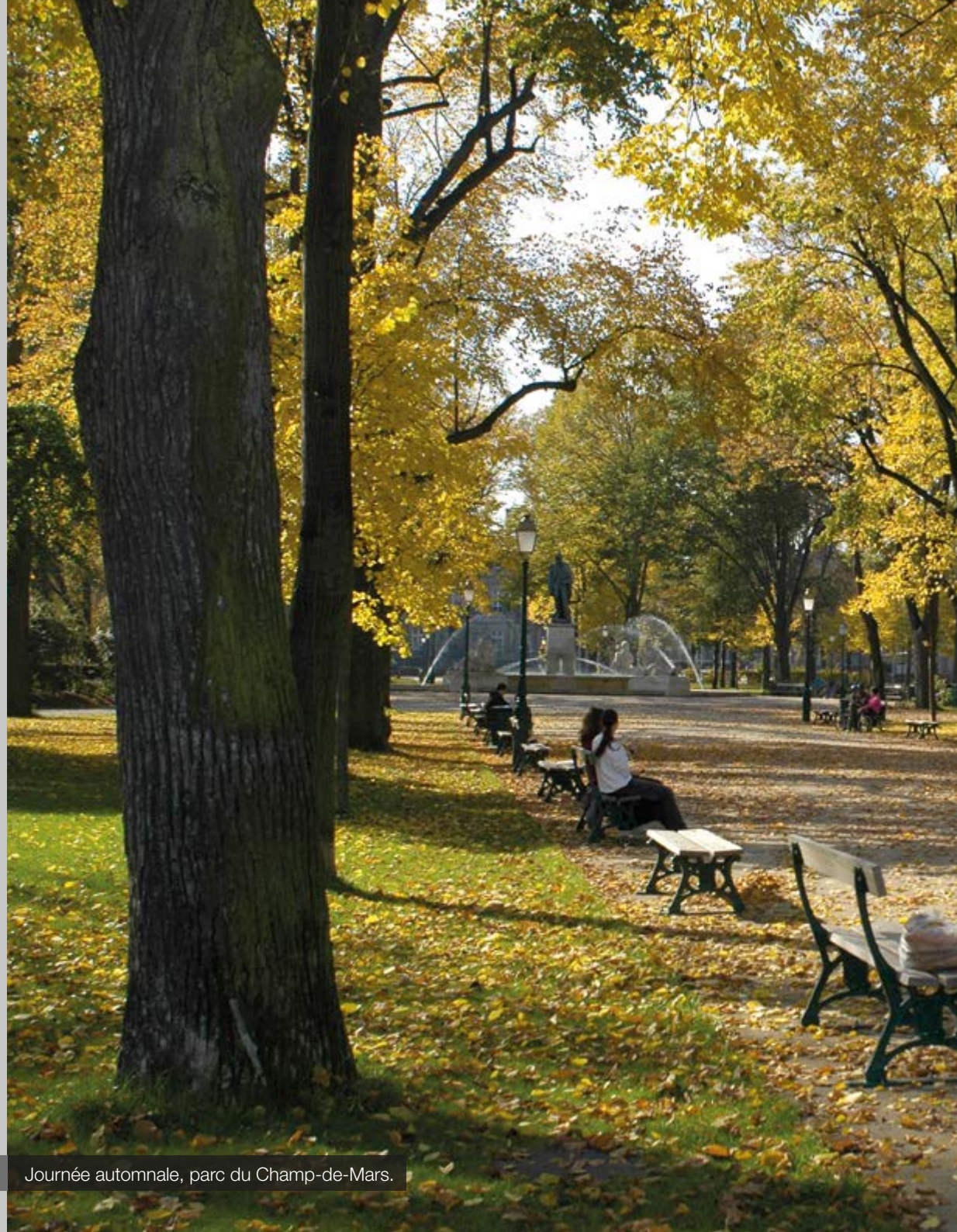
*Maître Joaillier Créateur*  
*Orfèvre Mondial des Métiers d'Arts*

**G. Minner**

2, place Jeanne d'Arc  
68000 COLMAR  
Tél. 03 89 41 23 31  
[www.minner.fr](http://www.minner.fr)



l'Atelier de l'enseigne **CLOR raoul**  
[www.enseigne-clor.com](http://www.enseigne-clor.com)







08

Lundi  
Montag  
Monday

09

Mardi  
Dienstag  
Tuesday

10

Mercredi  
Mittwoch  
Wednesday

11

Jeudi  
Donnerstag  
Thursday

12

Vendredi  
Freitag  
Friday

13

Samedi  
Samstag  
Saturday

14

Dimanche  
Sonntag  
Sunday



**DECATHLON** **Colmar**  
16 rue Emile Schwoerer - 68000 COLMAR  
A FOND LA FORME Une équipe de sportifs à votre service

Portails, clôtures, garde-corps, portes de garage. Alu / PVC

**Fabricant depuis 28 ans**

6 rue Gay Lussac  
68000 COLMAR  
Tél. 03 89 41 38 38

**ULSAS**  
LEADER DU PORTAIL

ulsas@orange.fr • www.ulsas.fr

ETUDES & DEVIS  
GRATUITS



**Domaine Viticole de la Ville de COLMAR**  
Vins et Crémants d'Alsace

Grands Crus - Clos Saint-Jacques  
Vins des Hospices de Colmar  
Eaux-de-vie - Idées cadeaux

Caveau de vente et de dégustation  
2 rue du Stauffen - 68000 COLMAR  
Tél 03 89 79 11 87

Boutique en ville  
27 Grand' rue - 68000 COLMAR  
Tél 03 89 41 88 96

contact@domaineviticolmar.fr  
www.domaineviticolmar.fr

**J.P. Bechler**  
— COLMAR —

4, rue Charles-Marie Widor  
6, rue du Nord  
68000 Colmar

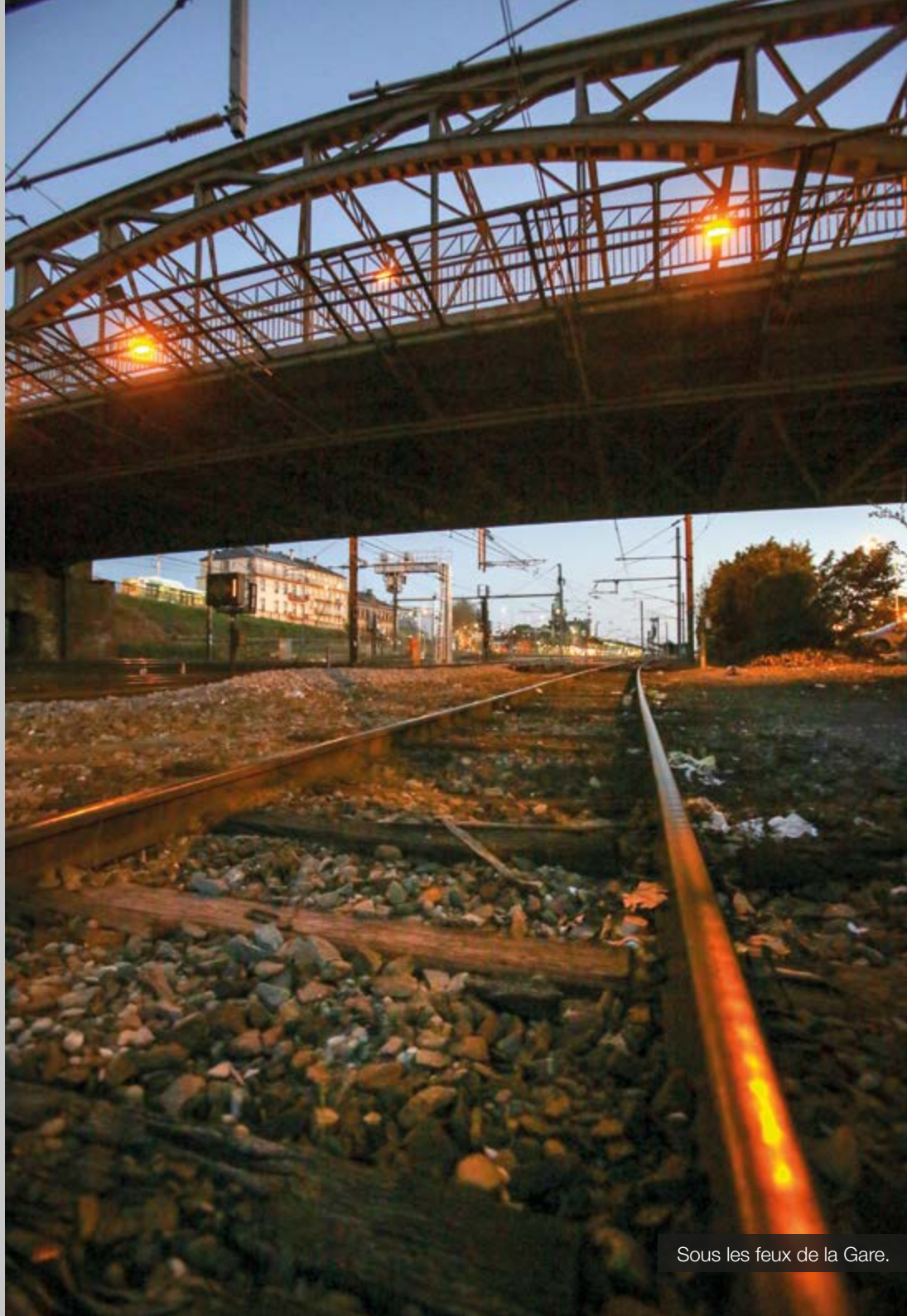
t. : 03 89 41 07 34  
@ : boulangerie-bechler@orange.fr

MAÎTRE BOULANGER | PÂTISSIER | CHOCOLATIER | GLACIER | TRAITEUR

l'Atelier de l'enseigne **CLOR raoul**  
**www.enseigne-clor.com**







15

Lundi  
Montag  
Monday

16

Mardi  
Dienstag  
Tuesday

17

Mercredi  
Mittwoch  
Wednesday

18

Jeudi  
Donnerstag  
Thursday

19

Vendredi  
Freitag  
Friday

20

Samedi  
Samstag  
Saturday

21

Dimanche  
Sonntag  
Sunday

HIVER





**Eric ECKERT**

Agent Général

Agent Général pour la Cie Allianz & Courtier en Assurance  
**Notre Cabinet intervient sur le marché des Professionnels  
& de l'Entreprise depuis 3 générations**

Responsabilité Civile des Entreprises  
Dommages aux Biens - Multirisques Pro-Entreprises  
Bris de machine • PE - Perte d'Exploitation • Construction  
TRC - Décennale • Prévoyance • Santé • Garantie des Emprunteurs

**Allianz**

Tél. 03 89 41 40 70  
17, Av. de la République  
68000 COLMAR

[eric.eckert@agents.allianz.fr](mailto:eric.eckert@agents.allianz.fr)

[www.allianz.fr/eckert](http://www.allianz.fr/eckert)

Fax 03 89 23 87 65  
N° Orias : 08 041 365

«Une énergie propre,  
pour un développement durable»



**SCCU**  
SOCIETE COLMARIENNE  
DE CHAUFFAGE URBAIN

16 rue Henry Wilhelms - 68027 COLMAR cedex  
Tél. 03 89 41 01 57 - Fax 03 89 23 90 85  
mail : [info@sccu-colmar.fr](mailto:info@sccu-colmar.fr)



**La Vinothèque**  
Notre passion : Le Vin

- Toutes boissons
- Vins fins
- Bières
- Spiritueux
- Cafés

**Pour vos fêtes  
de fin d'année  
faites confiance  
à nos spécialistes !**

[www.vinotheque.fr](http://www.vinotheque.fr)  
Tél. 03 89 24 42 11

19 rue Curie - ZI Nord  
68000 COLMAR








22

Lundi  
Montag  
Monday

23

Mardi  
Dienstag  
Tuesday

24

Mercredi  
Mittwoch  
Wednesday

25

Jeudi  
Donnerstag  
Thursday

26

Vendredi  
Freitag  
Friday

27

Samedi  
Samstag  
Saturday

28

Dimanche  
Sonntag  
Sunday



Noël

St-Etienne

D









## Janvier

L	M	M	J	V	S	D
			1	2	3	4
5	6	7	8	9	10	11
12	13	14	15	16	17	18
19	20	21	22	23	24	25
26	27	28	29	30	31	



**DECATHLON**  
A FOND LA FORME

**DECATHLON Colmar**  
16 rue Emile Schwoerer - 68000 COLMAR  
Une équipe de sportifs à votre service

**Le Restaurant**

15% de réduction sur l'addition au restaurant sur présentation de ce coupon.

**Campaile**  
HOTEL RESTAURANT

10% de réduction sur la chambre sur présentation de ce coupon.

Hôtel restaurant CAMPANILE  
8 Rue des Mâchets  
68000 COLMAR  
Tél : 03 89 24 18 18  
Fax : 03 89 24 26 73  
colmar.aeroport@campanile.fr  
www.campanile-colmar-aeroport.fr

**Europe Coiffure**

Hommes Femmes Enfants

26 RUE DES TROIS CHATEAUX  
68000 COLMAR  
03 89 79 70 80  
www.europecoiffure.fr

-10% sur première visite sur présentation de ce coupon

**EUROVIA**  
VINCI

**Nous ouvrons la voie aux idées neuves**

Un leader européen de la construction, de l'entretien et de la maintenance des infrastructures de transport routier et ferroviaire.

Eurovia Alsace Franche-Comté, agence de Colmar  
84, rue de l'Oberharth, 68027 Colmar cedex  
T/ 03 89 22 95 95 - F/ 03 89 79 62 09  
www.eurovia.com

**l'Atelier de l'enseigne CLOR raoul**  
www.enseigne-clor.com







29

Lundi  
Montag  
Monday

30

Mardi  
Dienstag  
Tuesday

31

Mercredi  
Mittwoch  
Wednesday

01

Jeudi  
Donnerstag  
Thursday

Jour de l'An

02

Vendredi  
Freitag  
Friday

03

Samedi  
Samstag  
Saturday

04

Dimanche  
Sonntag  
Sunday



## JANVIER

1 J
2 V
3 S
4 D
5 L
6 M
7 M
8 J
9 V
10 S
11 D
12 L
13 M
14 M
15 J
16 V
17 S
18 D
19 L
20 M
21 M
22 J
23 V
24 S
25 D
26 L
27 M
28 M
29 J
30 V
31 S

## FEVRIER

1 D
2 L
3 M
4 M
5 J
6 V
7 S
8 D
9 L
10 M
11 M
12 J
13 V
14 S
15 D
16 L
17 M
18 M
19 J
20 V
21 S
22 D
23 L
24 M
25 M
26 J
27 V
28 S

## MARS

1 D
2 L
3 M
4 M
5 J
6 V
7 S
8 D
9 L
10 M
11 M
12 J
13 V
14 S
15 D
16 L
17 M
18 M
19 J
20 V
21 S
22 D
23 L
24 M
25 M
26 J
27 V
28 S
29 D
30 L
31 M







AVRIL	MAI	JUIN
1 M	1 V	1 L
2 J	2 S	2 M
3 V	3 D	3 M
4 S	4 L	4 J
5 D	5 M	5 V
6 L	6 M	6 S
7 M	7 J	7 D
8 M	8 V	8 L
9 J	9 S	9 M
10 V	10 D	10 M
11 S	11 L	11 J
12 D	12 M	12 V
13 L	13 M	13 S
14 M	14 J	14 D
15 M	15 V	15 L
16 J	16 S	16 M
17 V	17 D	17 M
18 S	18 L	18 J
19 D	19 M	19 V
20 L	20 M	20 S
21 M	21 J	21 D
22 M	22 V	22 L
23 J	23 S	23 M
24 V	24 D	24 M
25 S	25 L	25 J
26 D	26 M	26 V
27 L	27 M	27 S
28 M	28 J	28 D
29 M	29 V	29 L
30 J	30 S	30 M
	31 D	



JUILLET	AOÛT	SEPTEMBRE
1 M	1 S	1 M
2 J	2 D	2 M
3 V	3 L	3 J
4 S	4 M	4 V
5 D	5 M	5 S
6 L	6 J	6 D
7 M	7 V	7 L
8 M	8 S	8 M
9 J	9 D	9 M
10 V	10 L	10 J
11 S	11 M	11 V
12 D	12 M	12 S
13 L	13 J	13 D
14 M	14 V	14 L
15 M	15 S	15 M
16 J	16 D	16 M
17 V	17 L	17 J
18 S	18 M	18 V
19 D	19 M	19 S
20 L	20 J	20 D
21 M	21 V	21 L
22 M	22 S	22 M
23 J	23 D	23 M
24 V	24 L	24 J
25 S	25 M	25 V
26 D	26 M	26 S
27 L	27 J	27 D
28 M	28 V	28 L
29 M	29 S	29 M
30 J	30 D	30 M
31 V	31 L	







## OCTOBRE

1 J
2 V
3 S
4 D
5 L
6 M
7 M
8 J
9 V
10 S
11 D
12 L
13 M
14 M
15 J
16 V
17 S
18 D
19 L
20 M
21 M
22 J
23 V
24 S
25 D
26 L
27 M
28 M
29 J
30 V
31 S

## NOVEMBRE

1 D
2 L
3 M
4 M
5 J
6 V
7 S
8 D
9 L
10 M
11 M
12 J
13 V
14 S
15 D
16 L
17 M
18 M
19 J
20 V
21 S
22 D
23 L
24 M
25 M
26 J
27 V
28 S
29 D
30 L

## DÉCEMBRE

1 M
2 M
3 J
4 V
5 S
6 D
7 L
8 M
9 M
10 J
11 V
12 S
13 D
14 L
15 M
16 M
17 J
18 V
19 S
20 D
21 L
22 M
23 M
24 J
25 V
26 S
27 D
28 L
29 M
30 M
31 J









Marché Couvert.











# Agenda 2014 de la Ville de Colmar



**VILLE DE  
COLMAR**

## **Responsable de la publication :**

Jacques Dreyfuss, Adjoint au Maire

## **Rédaction :**

Rémy Brauneisen, Christine et Jean-Marc Hédoin, Julien Schmitt

## **Crédit photographique :**

Rémy Brauneisen, Jean-Marc Hédoin – Pictural Colmar, Julien Schmitt

## **Suivi rédactionnel :**

Joël Munsch

## **Suivi technique :**

Dominique Lauffenburger, Delphine Guerra, Thomas Perraudin

## **Conception graphique – Réalisation :**

Imprimerie GRAI-Etiquettes - Colmar

## **Coordination :**

Jean-Michel Schupp



## **Notre couverture :**

en forme de clin d'œil, traversant la rue Bartholdi, Jean-Marc Hédoin, Julien Schmitt et Remy Brauneisen, qui ont réalisé les photographies de l'Agenda 2014. Photo : Christelle Didierjean.



Dépôt légal n° 7229 - Novembre 2013

Droits de reproduction des illustrations du présent ouvrage réservés

L'Agenda 2014 de la Ville de Colmar a été imprimé sur du papier répondant à des normes environnementales strictes garantissant que le matériau bois dont est issu le papier utilisé est produit dans des forêts gérées durablement.







*VILLE DE  
COLMAR*